

Text Area

Tabellen en grafieken - Aangiften COVID-19 - 140403

Tableaux et graphiques - Déclarations COVID-19 - 140403

Aangiften COVID-19 volgens gender / Déclarations Covid-19 par genre

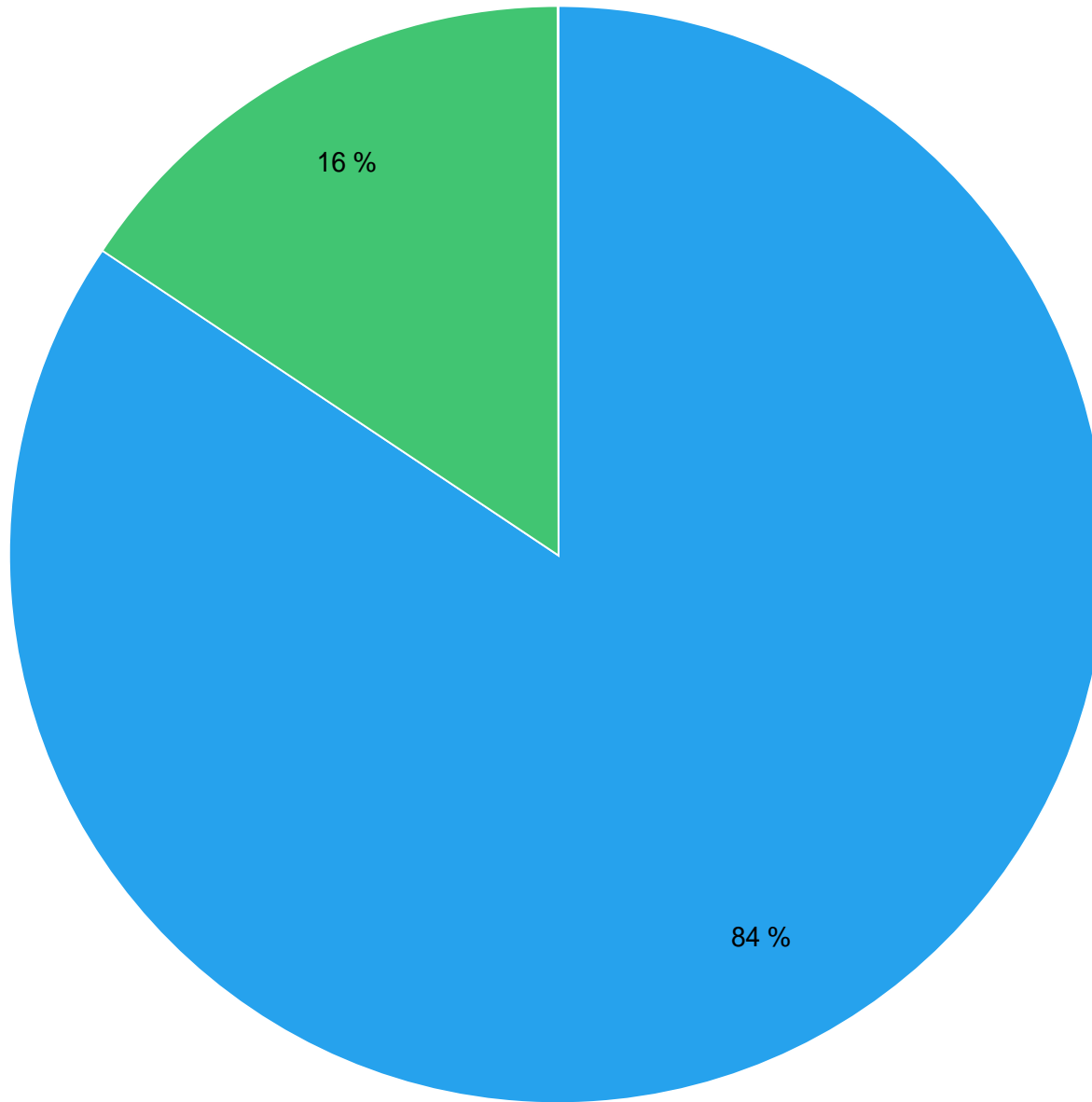
Catégorie - Kategorie

| Gender - Genre | Lijst Openbare - Public Liste | Lijst PPO - APL Liste | Lijst Privé Liste | Grand total |
|-------------------|--|--------------------------|----------------------|--------------|
| F/V | 70 | 1.906 | 4.716 | 6.692 |
| H/M | 21 | 404 | 813 | 1.238 |
| Grand t... | 91 | 2.310 | 5.529 | 7.930 |

Gender - Genre

Count(NODOS)

Aangiften COVID-19 volgens gender / Déclarations Covid-19 par genre



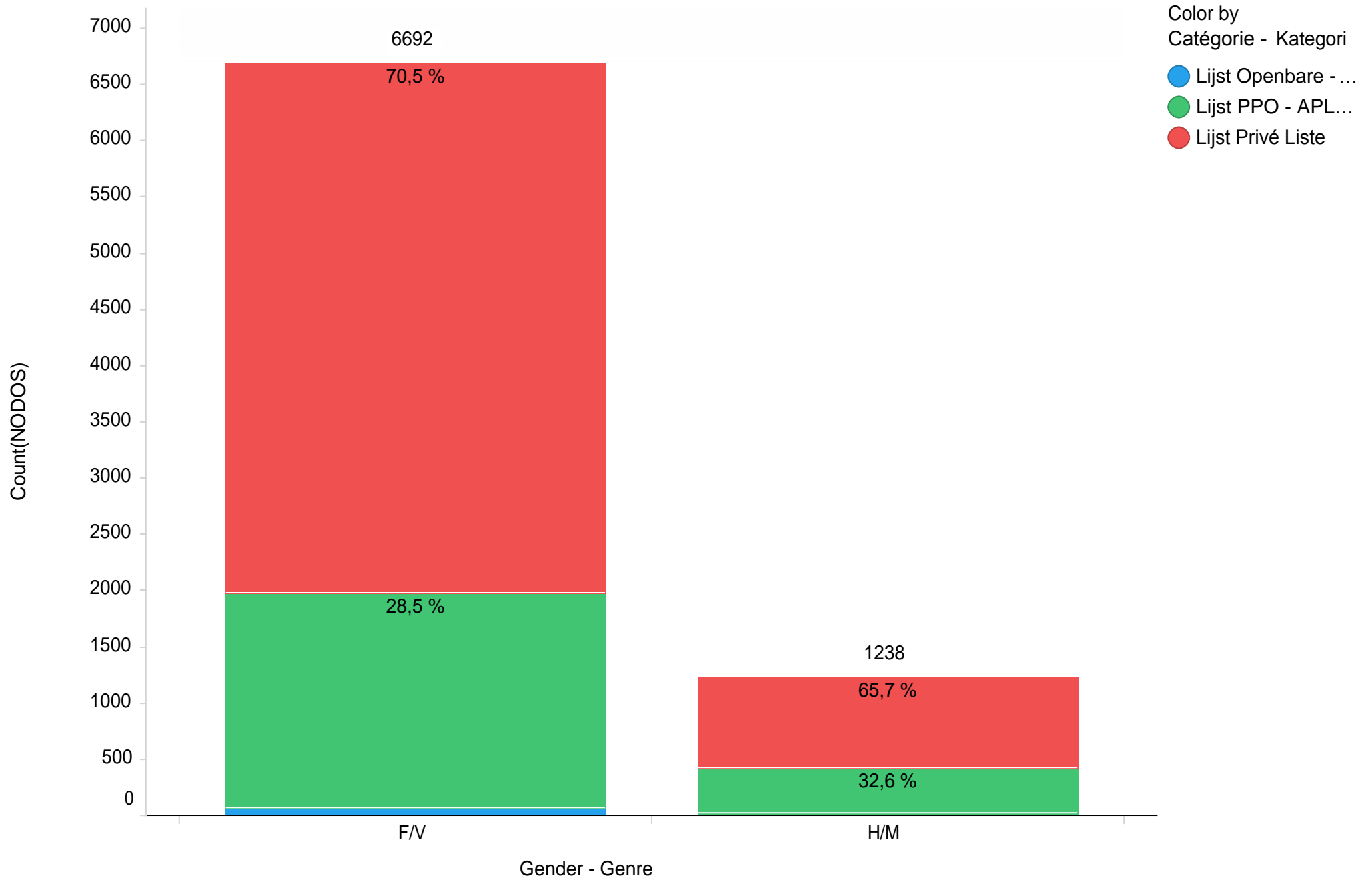
Color by
Gender - Genre

● F/V

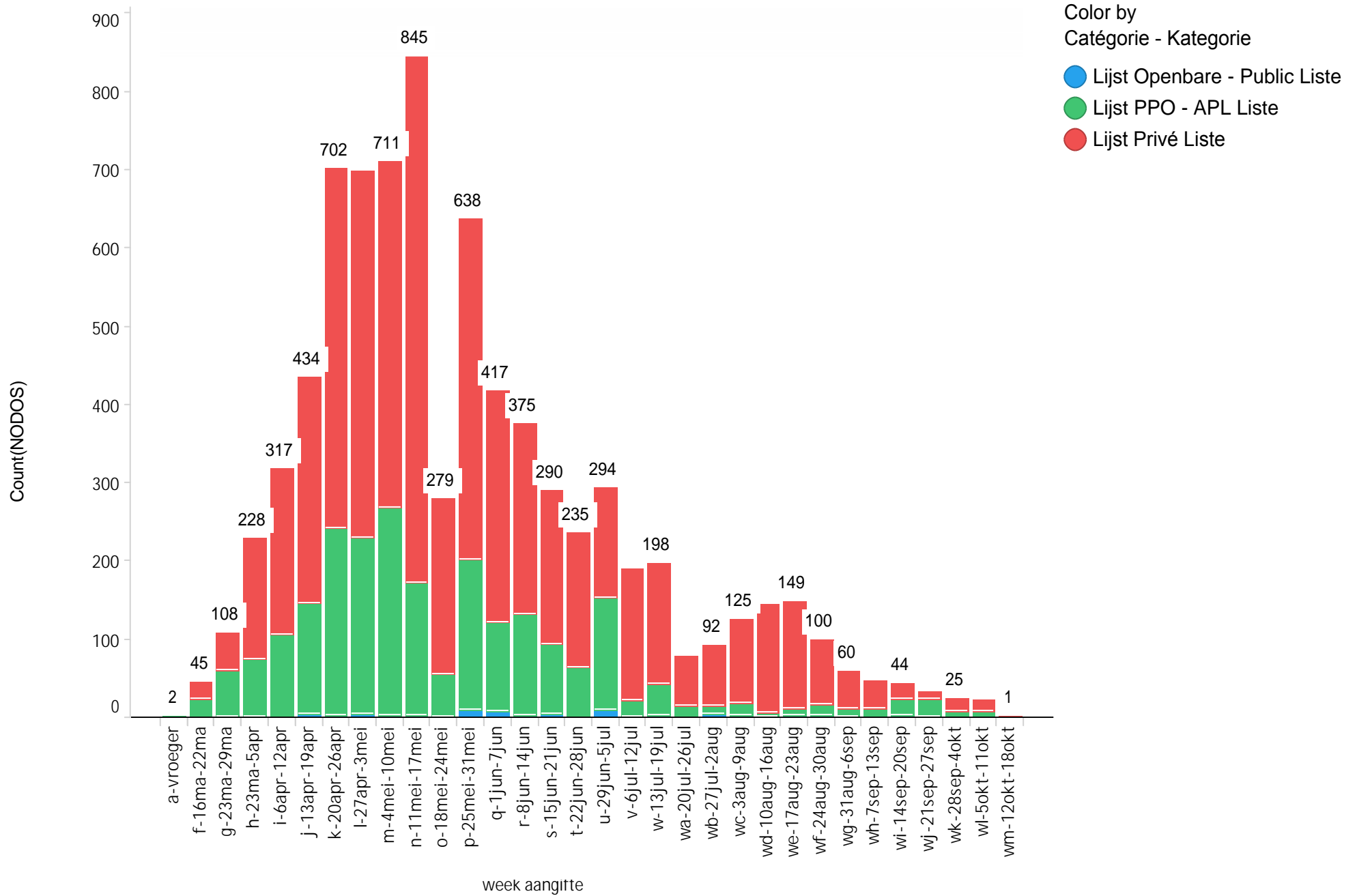
● H/M

Sector size by
Count(NODOS)

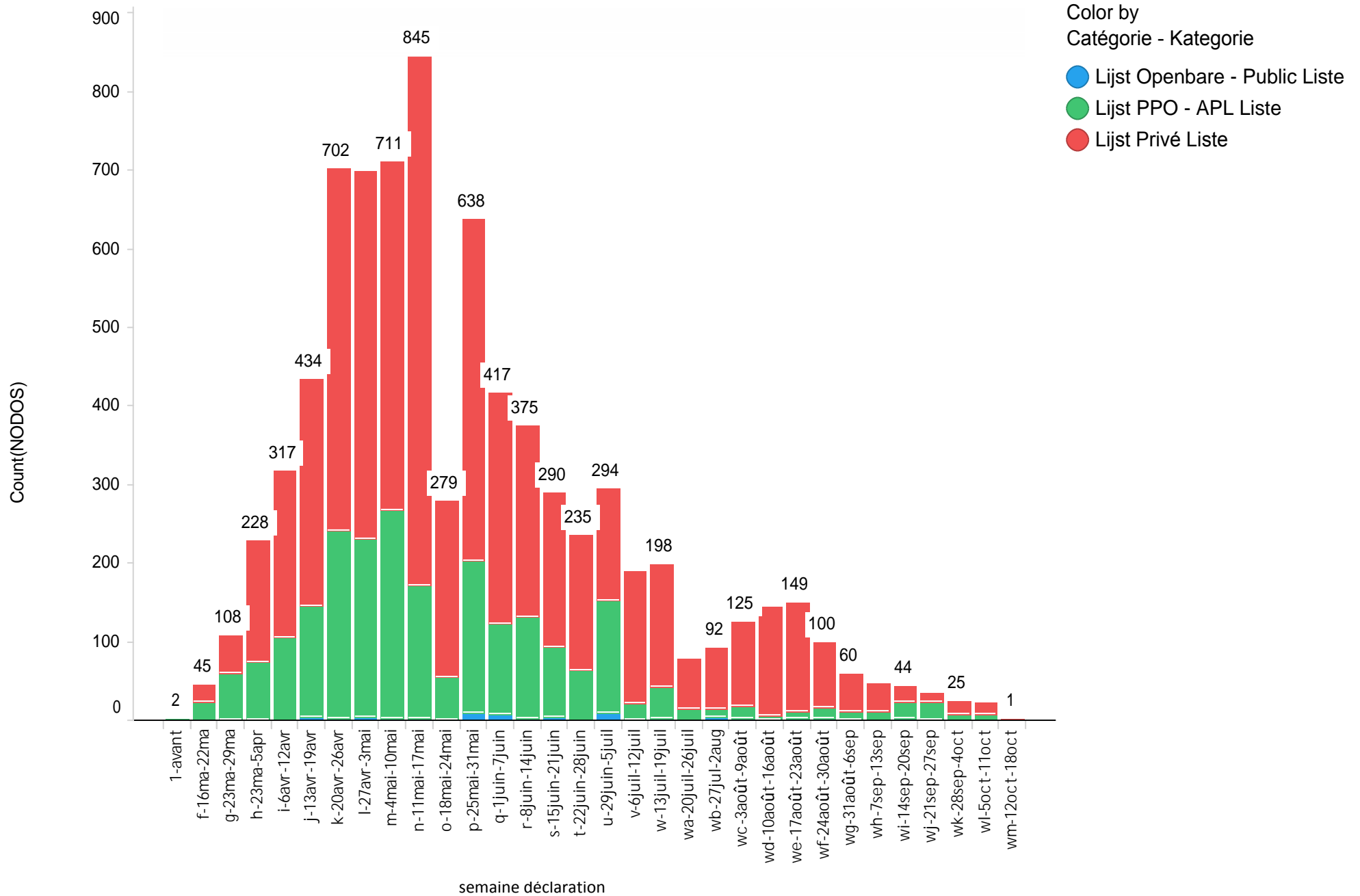
Aangiften COVID-19 volgens gender / Déclarations Covid-19 par genre



Aangiften COVID-19 volgens week van aangifte / Déclarations Covid-19 par semaine de déclaration



Aangiften COVID-19 volgens week van aangifte / Déclarations Covid-19 par semaine de déclaration



Aangiften COVID-19 volgens CNF / Déclarations Covid-19 par CNF

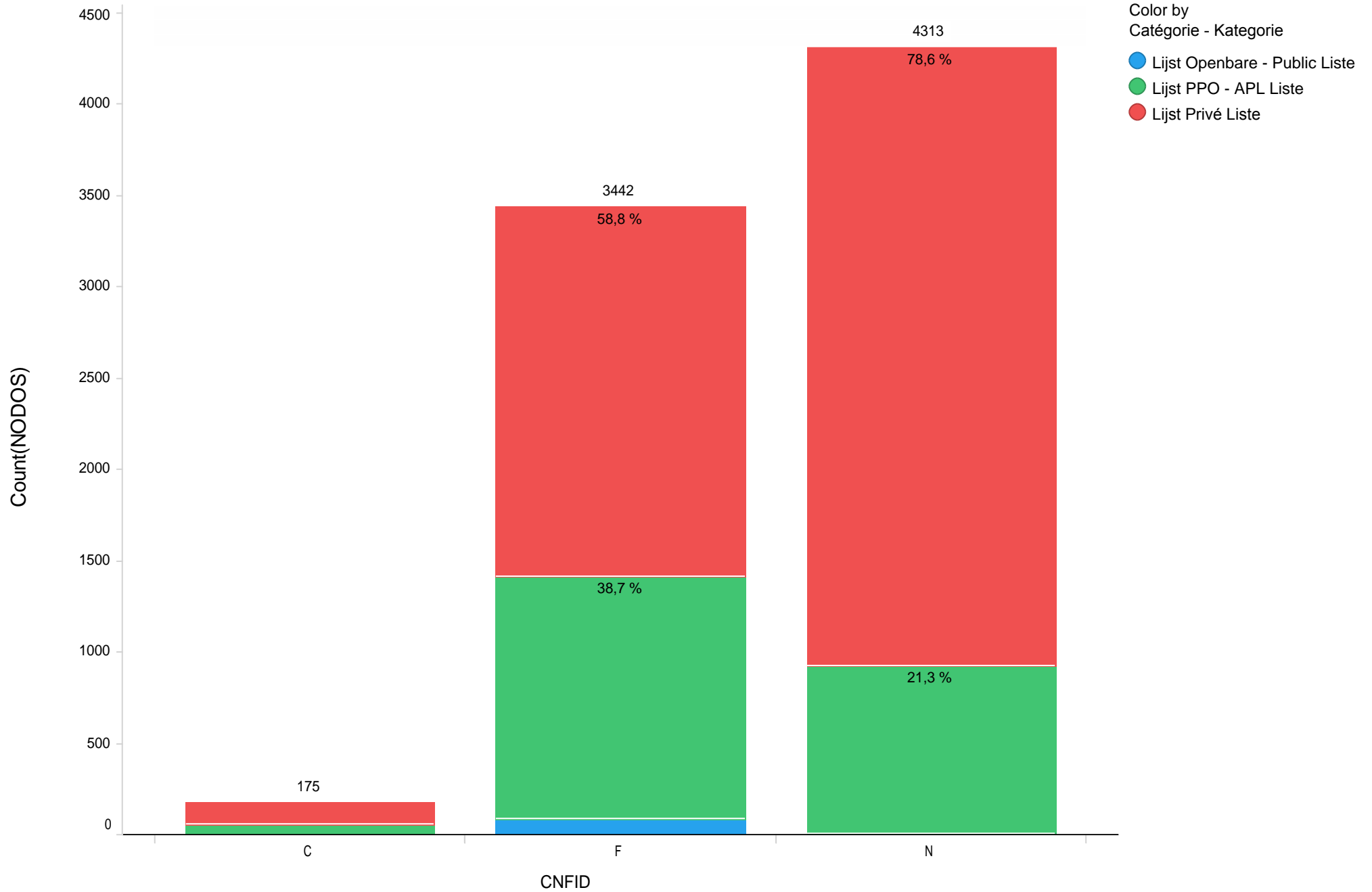
Catégorie - Kategorie

| Dienst verwerking | Lijst Openbare - Public Liste | Lijst PPO - APL Liste | Lijst Privé Liste | Grand total |
|---------------------------|-------------------------------------|-----------------------------|----------------------|----------------|
| Internationale Conventies | - - - | 58 | 117 | 175 |
| Franstalige dienst | 86 | 1333 | 2023 | 3442 |
| Nederlandstalige dienst | 5 | 919 | 3389 | 4313 |
| Grand total | 91 | 2310 | 5529 | 7930 |

Dienst verwerking

Count(NODOS)

Aangiften COVID-19 volgens CNF / Déclarations Covid-19 par CNF



Aangiften COVID-19 volgens CNF / Déclarations Covid-19 par CNF

Color by
Dienst verwerking
Sector size by
Count(NODOS)

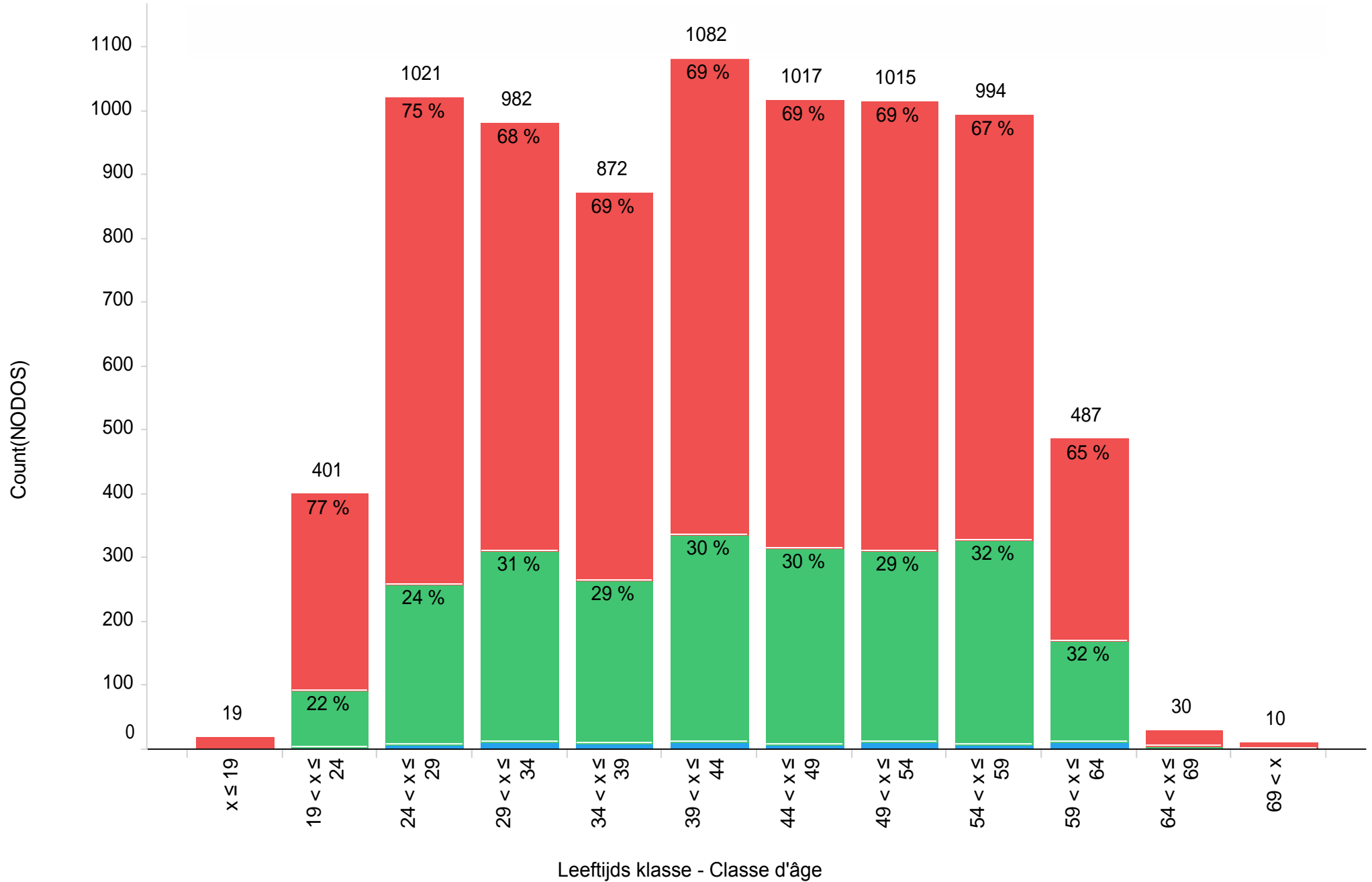
Aangiften COVID-19 volgens leeftijdsklasse / Déclarations Covid-19 par classe d'âge

Catégorie - Kategorie

| Leeftijds klasse - Classe d'âge | Lijst Openbare - Public Liste | Lijst PPO - APL Liste | Lijst Privé Liste | Grand total |
|---------------------------------------|--|--------------------------|----------------------|--------------|
| x ≤ 19 | --- | 1 | 18 | 19 |
| 19 < x ≤ 24 | 4 | 89 | 308 | 401 |
| 24 < x ≤ 29 | 8 | 250 | 763 | 1.021 |
| 29 < x ≤ 34 | 12 | 300 | 670 | 982 |
| 34 < x ≤ 39 | 10 | 256 | 606 | 872 |
| 39 < x ≤ 44 | 12 | 324 | 746 | 1.082 |
| 44 < x ≤ 49 | 9 | 306 | 702 | 1.017 |
| 49 < x ≤ 54 | 13 | 298 | 704 | 1.015 |
| 54 < x ≤ 59 | 9 | 320 | 665 | 994 |
| 59 < x ≤ 64 | 12 | 158 | 317 | 487 |
| 64 < x ≤ 69 | 1 | 6 | 23 | 30 |
| 69 < x | 1 | 2 | 7 | 10 |
| Grand total | 91 | 2.310 | 5.529 | 7.930 |

Count(NODOS)

Aangiften COVID-19 volgens leeftijdsklasse / Déclarations Covid-19 par classe d'âge



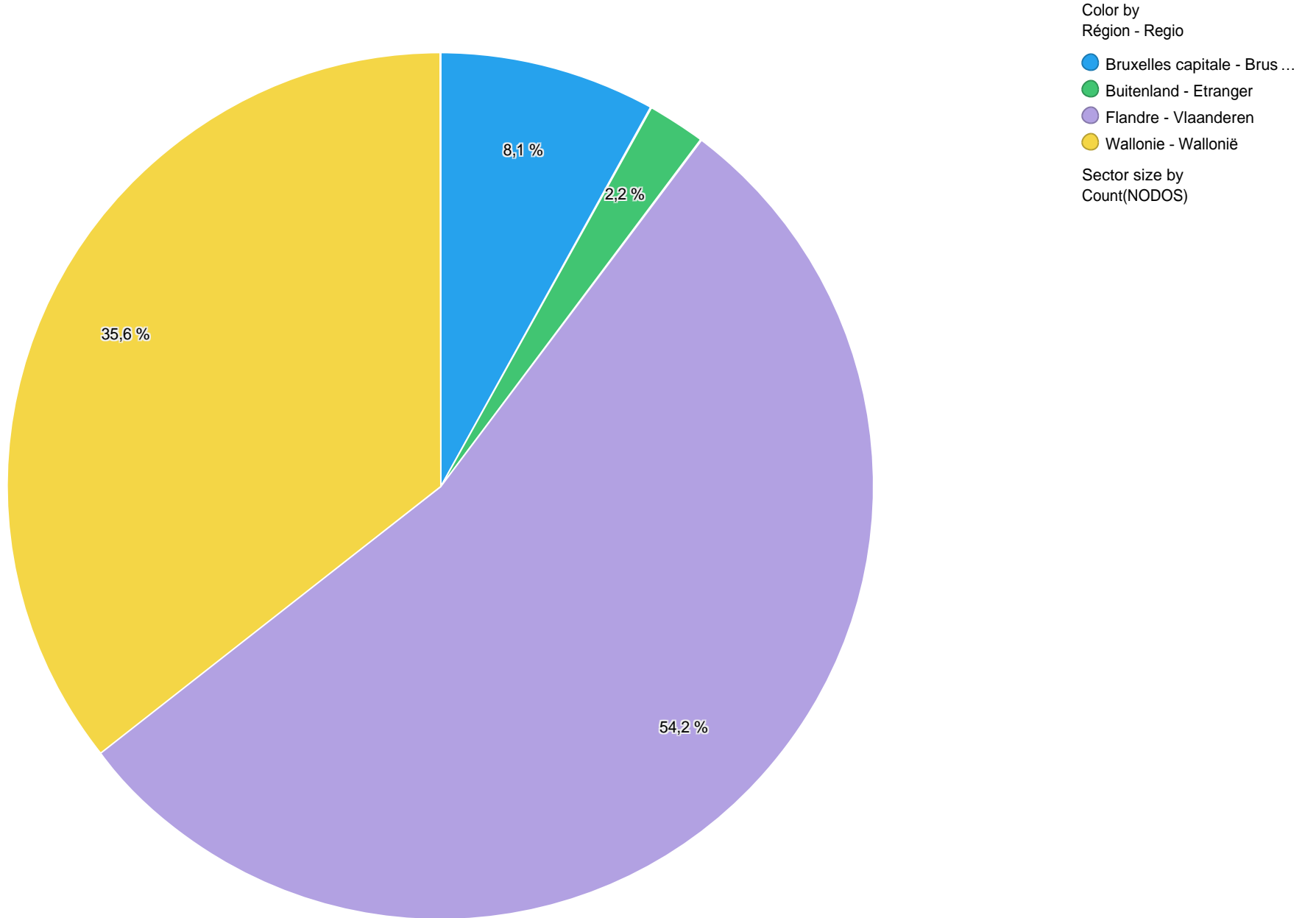
Aangiften COVID-19 volgens regio / Déclarations Covid-19 par région

| Région - Regio | Catégorie - Kategorie | | | Grand total |
|--|-------------------------------|-----------------------|-------------------|--------------|
| | Lijst Openbare - Public Liste | Lijst PPO - APL Liste | Lijst Privé Liste | |
| Flandre - Vlaanderen | 4 | 914 | 3.377 | 4.295 |
| Wallonie - Wallonië | 87 | 1.045 | 1.689 | 2.821 |
| Bruxelles capitale - Brussel-Hoofdstad | - - - | 293 | 346 | 639 |
| Buitenland - Etranger | - - - | 58 | 117 | 175 |
| Grand total | 91 | 2.310 | 5.529 | 7.930 |

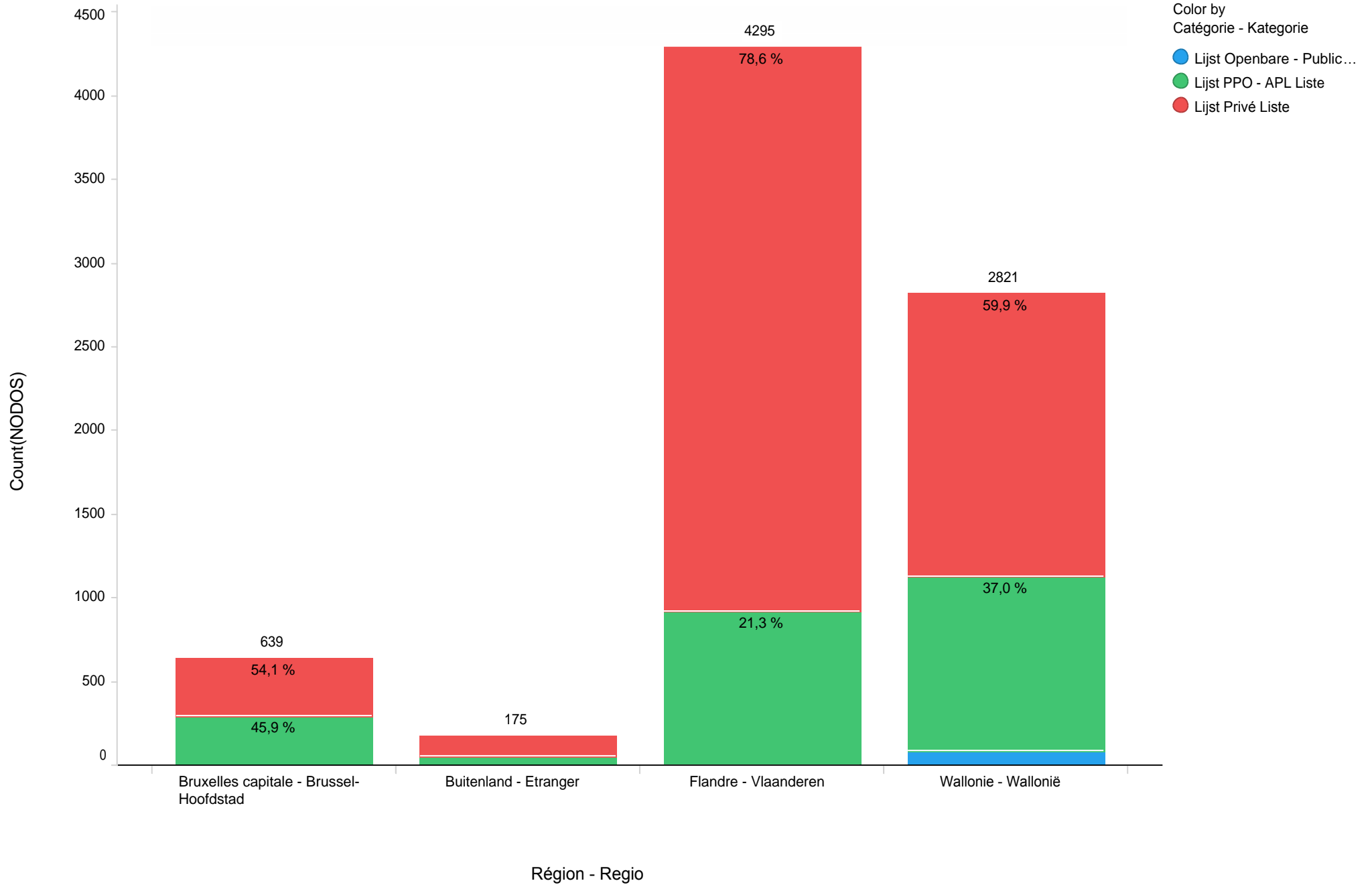
Région - Regio

Count(NODOS)

Aangiften COVID-19 volgens regio / Déclarations Covid-19 par région



Aangiften COVID-19 volgens regio / Déclarations Covid-19 par région



Aangiften COVID-19 volgens provincie / Déclarations COVID-19 par province

Catégorie - Kategorie

| Provincie | Lijst Openbare ... | Lijst PPO - APL Liste | Lijst Privé Liste | Grand total |
|--------------------|--------------------|-----------------------|-------------------|--------------|
| Henegouwen | 2 | 359 | 892 | 1.253 |
| West-Vlaanderen | 2 | 328 | 820 | 1.150 |
| Antwerpen | --- | 70 | 930 | 1.000 |
| Limburg | 1 | 272 | 620 | 893 |
| Vlaams-Brabant | 1 | 156 | 597 | 754 |
| Brussel-Hoof. | --- | 293 | 346 | 639 |
| Luik | 81 | 213 | 258 | 552 |
| Oost-Vlaanderen | --- | 88 | 410 | 498 |
| Namen | 1 | 111 | 343 | 455 |
| Luxemburg | 3 | 290 | 31 | 324 |
| Waals-Brabant | --- | 72 | 165 | 237 |
| Buitenland | --- | 58 | 117 | 175 |
| Grand total | 91 | 2.310 | 5.529 | 7.930 |

Provincie

Count(NODOS)

Aangiften COVID-19 volgens provincie / Déclarations COVID-19 par province

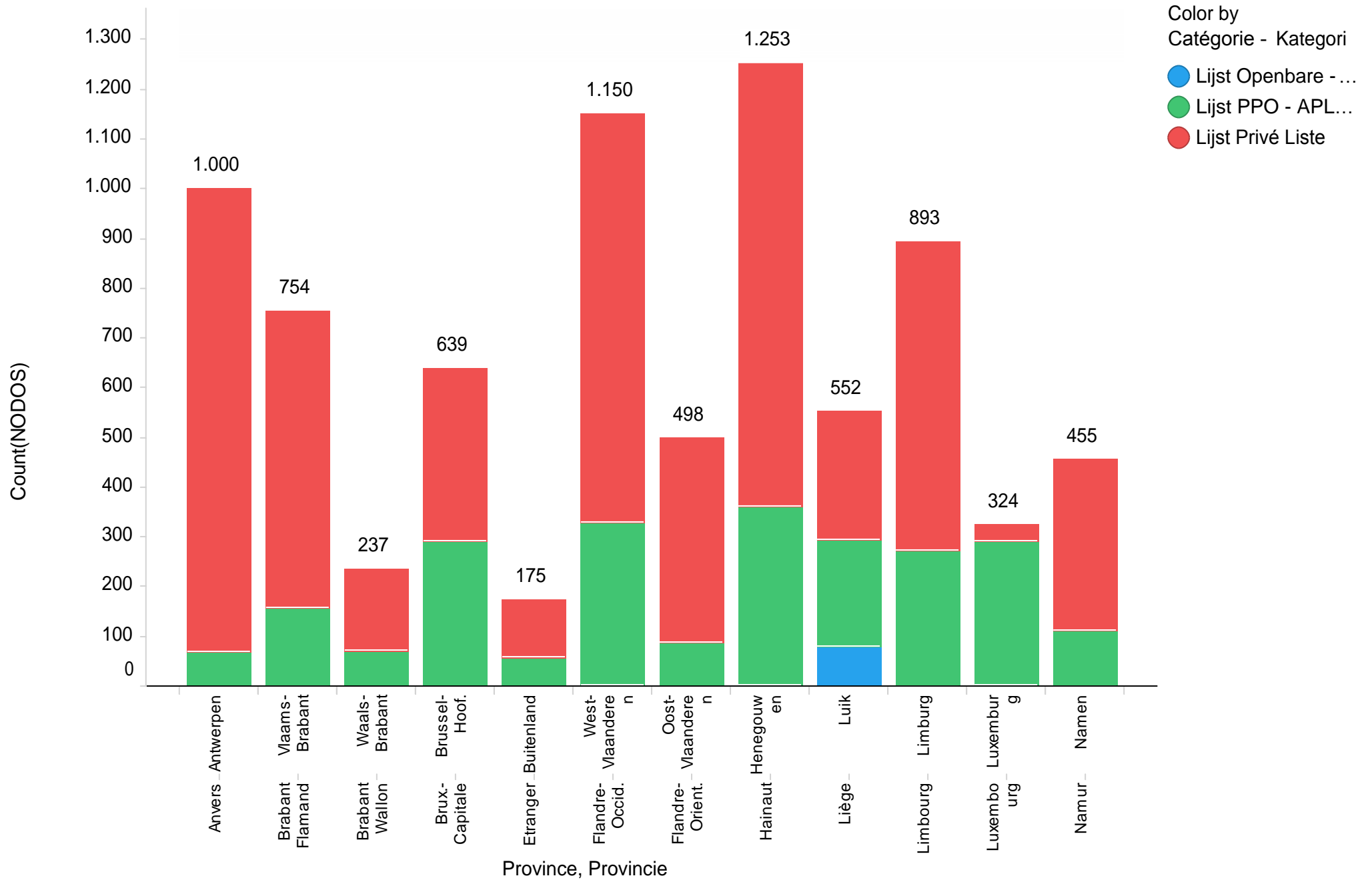
Catégorie - Kategorie

| Province | Lijst Openbare ... | Lijst PPO - APL Liste | Lijst Privé Liste | Grand total |
|--------------------|--------------------|-----------------------|-------------------|--------------|
| Hainaut | 2 | 359 | 892 | 1.253 |
| Flandre-Occid. | 2 | 328 | 820 | 1.150 |
| Anvers | --- | 70 | 930 | 1.000 |
| Limbourg | 1 | 272 | 620 | 893 |
| Brabant Flamand | 1 | 156 | 597 | 754 |
| Brux.-Capitale | --- | 293 | 346 | 639 |
| Liège | 81 | 213 | 258 | 552 |
| Flandre-Orient. | --- | 88 | 410 | 498 |
| Namur | 1 | 111 | 343 | 455 |
| Luxembourg | 3 | 290 | 31 | 324 |
| Brabant Wallon | --- | 72 | 165 | 237 |
| Etranger | --- | 58 | 117 | 175 |
| Grand total | 91 | 2.310 | 5.529 | 7.930 |

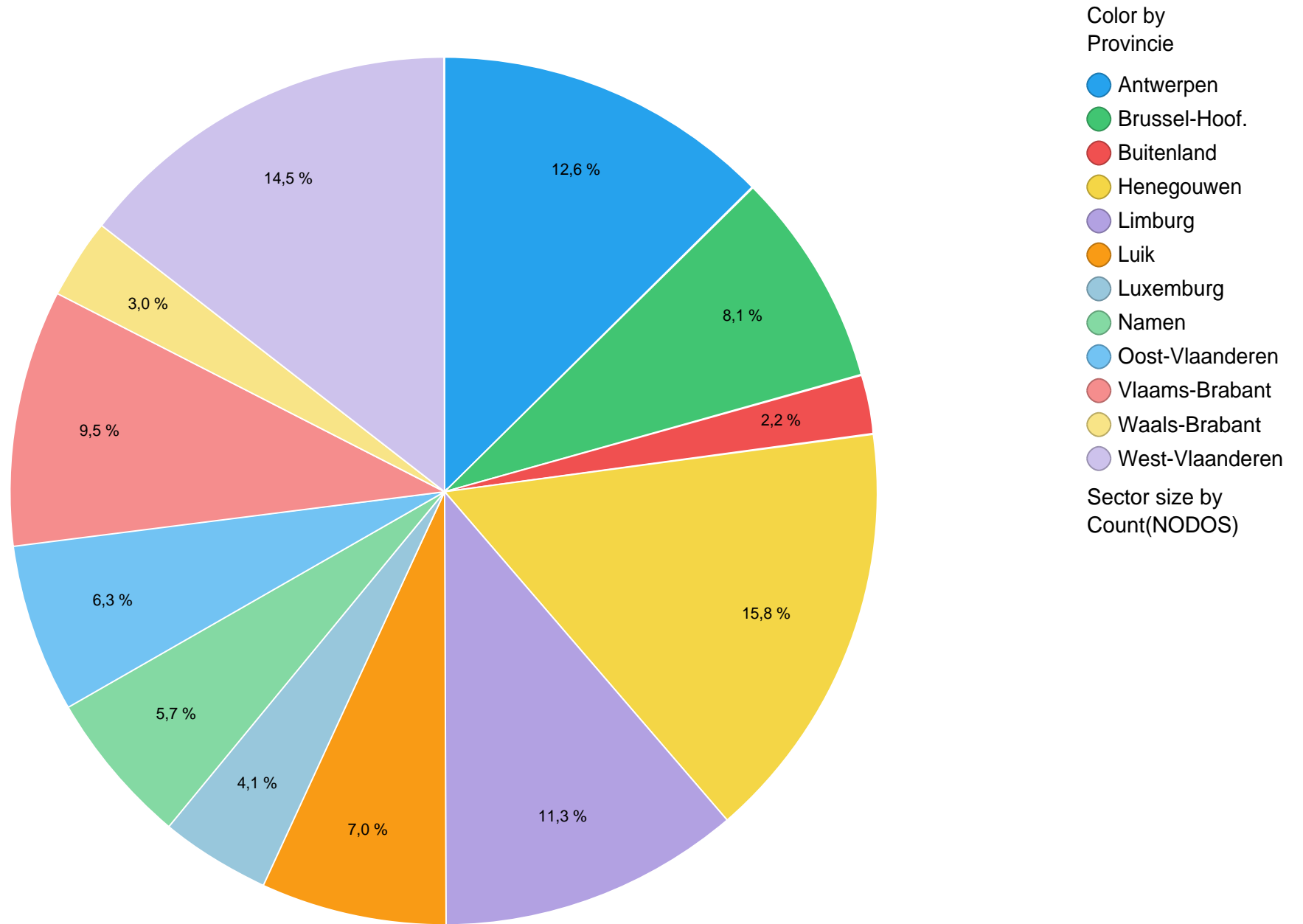
Province

Count(NODOS)

Aangiften COVID-19 volgens provincie / Déclarations COVID-19 par province



Aangiften COVID-19 volgens provincie / Déclarations COVID-19 par province



Aangiften COVID-19 volgens NACE / Déclarations COVID-19 par NACE

Catégorie - Kategorie

| NAAMNACN | Lijst Openbare - Public Liste | Lijst PPO - APL Liste | Lijst Privé Liste | Grand total |
|---|-------------------------------|-----------------------|-------------------|--------------|
| Algemene ziekenhuizen, m.u.v. geriatrische en gespecialiseerde ziekenhuizen | 80 | 1.319 | 2.428 | 3.827 |
| (Empty) | 6 | 395 | 663 | 1.064 |
| Rusthuizen voor ouderen (R.O.B.) | --- | 28 | 897 | 925 |
| Rust- en verzorgingstehuizen (R.V.T.) | --- | 115 | 714 | 829 |
| Openbare Centra voor Maatschappelijk Welzijn (O.C.M.W.) | 1 | 388 | --- | 389 |
| Psychiatrische ziekenhuizen | --- | --- | 188 | 188 |
| Activiteiten van gezins- en bejaardenzorg aan huis, m.u.v. (thuis)verpleging | --- | 1 | 129 | 130 |
| Gespecialiseerde ziekenhuizen | --- | 21 | 109 | 130 |
| Instellingen met huisvesting voor volwassenen met een mentale handicap | --- | 14 | 110 | 124 |
| Serviceflats voor ouderen | --- | 1 | 36 | 37 |
| Instellingen met huisvesting voor minderjarigen met een mentale handicap | --- | --- | 29 | 29 |
| Verpleegkundige activiteiten | --- | --- | 27 | 27 |
| Vrij gesubsidieerd hoger onderwijs | --- | --- | 22 | 22 |
| Uitzendbureaus | --- | --- | 18 | 18 |
| Beschutte en sociale werkplaatsen | --- | --- | 16 | 16 |
| Brandweer | 1 | 13 | 2 | 16 |
| Andere vormen van maatschappelijke dienstverlening zonder huisvesting, n.e.g. | --- | 1 | 12 | 13 |
| Overige maatschappelijke dienstverlening met huisvesting, n.e.g. | --- | --- | 13 | 13 |
| Praktijken van specialisten | --- | --- | 13 | 13 |
| Geriatrische ziekenhuizen | --- | 1 | 11 | 12 |
| Algemeen welzijnswerk met huisvesting | --- | 1 | 9 | 10 |
| Kinderdagverblijven en crèches | --- | --- | 10 | 10 |
| Andere vormen van arbeidsbemiddeling | --- | --- | 6 | 6 |

Count(NODOS)

Aangiften COVID-19 volgens NACE / Déclarations COVID-19 par NACE

Catégorie - Kategorie

| NAAMNACN | Lijst Openbare - Public Liste | Lijst PPO - APL Liste | Lijst Privé Liste | Grand total |
|--|-------------------------------|-----------------------|-------------------|-------------|
| Gemeentelijke overheid, met uitzondering van het O.C.M.W. | --- | 5 | 1 | 6 |
| Kinderopvang door onthaalmoeders | --- | --- | 6 | 6 |
| Algemene reiniging van gebouwen | --- | --- | 5 | 5 |
| Huisartspraktijken | --- | --- | 5 | 5 |
| Officieel hoger onderwijs | --- | --- | 5 | 5 |
| Activiteiten van medische laboratoria | --- | --- | 4 | 4 |
| Lokale Politie | --- | 4 | --- | 4 |
| Overige menselijke gezondheidszorg, n.e.g. | --- | --- | 4 | 4 |
| Vrij gesubsidieerd gewoon algemeen secundair onderwijs | --- | --- | 4 | 4 |
| Ambulante revalidatieactiviteiten | --- | --- | 3 | 3 |
| Instellingen met huisvesting voor volwassenen met een lichamelijke handicap | --- | --- | 3 | 3 |
| Activiteiten van beschut wonen voor personen met psychiatrische problemen | --- | --- | 2 | 2 |
| Andere instellingen met huisvesting voor personen met een mentale handicap of ... | --- | --- | 2 | 2 |
| Beheer van residentieel onroerend goed voor een vast bedrag of op contractbasis | --- | --- | 2 | 2 |
| Gewoon kleuteronderwijs ingericht door de Gemeenschappen | --- | 2 | --- | 2 |
| Instellingen met huisvesting voor personen met psychiatrische problemen | --- | --- | 2 | 2 |
| Overige persoonlijke diensten | --- | --- | 2 | 2 |
| Sociaal-cultureel vormingswerk | --- | --- | 2 | 2 |
| Activiteiten van Centra voor Leerlingbegeleiding (C.L.B.) | --- | --- | 1 | 1 |
| Ambulante hulpverlening aan drugs- en alcoholverslaafden | --- | --- | 1 | 1 |
| Apotheken | --- | --- | 1 | 1 |
| Defensie | 1 | --- | --- | 1 |
| Detailhandel in niet-gespecialiseerde winkels waarbij voedings- en genotmiddelen ... | --- | --- | 1 | 1 |

Count(NODOS)

Aangiften COVID-19 volgens NACE / Déclarations COVID-19 par NACE

Catégorie - Kategorie

| NAAMNACN | Lijst Openbare - Public Liste | Lijst PPO - APL Liste | Lijst Privé Liste | Grand total |
|--|-------------------------------|-----------------------|-------------------|--------------|
| Gewoon algemeen secundair onderwijs ingericht door de Gemeenschappen | --- | --- | 1 | 1 |
| Gewoon lager onderwijs ingericht door de Gemeenschappen | --- | --- | 1 | 1 |
| Groothandel in farmaceutische producten | --- | --- | 1 | 1 |
| Instellingen met huisvesting voor minderjarigen met een lichamelijke handicap | --- | --- | 1 | 1 |
| Integrale jeugdhulp met huisvesting | --- | --- | 1 | 1 |
| Openbaar bestuur op het gebied van gezondheidszorg, onderwijs, cultuur en an ... | 1 | --- | --- | 1 |
| Overheden van gemeenschappen en gewesten | 1 | --- | --- | 1 |
| Overig algemeen overheidsbestuur | --- | 1 | --- | 1 |
| Overige vormen van onderwijs | --- | --- | 1 | 1 |
| Verenigingen op het vlak van ziektepreventie en gezondheidsbevordering | --- | --- | 1 | 1 |
| Verwerking en conservering van vlees, exclusief vlees van gevogelte | --- | --- | 1 | 1 |
| Vrij gesubsidieerd buitengewoon lager onderwijs | --- | --- | 1 | 1 |
| Vrij gesubsidieerd gewoon technisch en beroepssecundair onderwijs | --- | --- | 1 | 1 |
| Ziekenvervoer | --- | --- | 1 | 1 |
| Grand total | 91 | 2.310 | 5.529 | 7.930 |

NAAMNACN

Count(NODOS)

Aangiften COVID-19 volgens NACE / Déclarations COVID-19 par NACE

Catégorie - Kategorie

| NAAMNACF | Lijst Openbare - Public Liste | Lijst PPO - APL Liste | Lijst Privé Liste | Grand total |
|--|-------------------------------|-----------------------|-------------------|--------------|
| Activités des hôpitaux généraux, sauf hôpitaux gériatriques et spécialisés | 80 | 1.319 | 2.428 | 3.827 |
| (Empty) | 6 | 395 | 663 | 1.064 |
| Activités des maisons de repos pour personnes âgées (M.R.P.A.) | --- | 28 | 897 | 925 |
| Activités des maisons de repos et de soins (M.R.S.) | --- | 115 | 714 | 829 |
| Centres Publics d'Action Sociale (C.P.A.S.) | 1 | 388 | --- | 389 |
| Activités des hôpitaux psychiatriques | --- | --- | 188 | 188 |
| Activités des aides familiales à domicile, sauf soins à domicile | --- | 1 | 129 | 130 |
| Activités des hôpitaux spécialisés | --- | 21 | 109 | 130 |
| Activités de soins résidentiels pour adultes avec un handicap mental | --- | 14 | 110 | 124 |
| Activités des résidences services pour personnes âgées | --- | 1 | 36 | 37 |
| Activités de soins résidentiels pour mineurs avec un handicap mental | --- | --- | 29 | 29 |
| Activités des praticiens de l'art infirmier | --- | --- | 27 | 27 |
| Enseignement supérieur libre subventionné | --- | --- | 22 | 22 |
| Activités des agences de travail temporaire | --- | --- | 18 | 18 |
| Activités des entreprises de travail adapté | --- | --- | 16 | 16 |
| Services du feu | 1 | 13 | 2 | 16 |
| Activités des médecins spécialistes | --- | --- | 13 | 13 |
| Autres activités de soins résidentiels n.c.a. | --- | --- | 13 | 13 |
| Autres formes d'action sociale sans hébergement n.c.a. | --- | 1 | 12 | 13 |
| Activités des hôpitaux gériatriques | --- | 1 | 11 | 12 |
| Activités des crèches et des garderies d'enfants | --- | --- | 10 | 10 |
| Services sociaux généraux avec hébergement | --- | 1 | 9 | 10 |
| Activités des gardiennes d'enfants | --- | --- | 6 | 6 |

Count(NODOS)

Aangiften COVID-19 volgens NACE / Déclarations COVID-19 par NACE

Catégorie - Kategorie

| NAAMNACF | Lijst Openbare - Public Liste | Lijst PPO - APL Liste | Lijst Privé Liste | Grand total |
|--|-------------------------------|-----------------------|-------------------|-------------|
| Administration publique communale, sauf Centres Publics d'Action Sociale (C.P. ... | --- | 5 | 1 | 6 |
| Autre mise à disposition de ressources humaines | --- | --- | 6 | 6 |
| Activités des médecins généralistes | --- | --- | 5 | 5 |
| Enseignement supérieur organisé par les pouvoirs publics | --- | --- | 5 | 5 |
| Nettoyage courant des bâtiments | --- | --- | 5 | 5 |
| Activités des laboratoires médicaux | --- | --- | 4 | 4 |
| Autres activités pour la santé humaine n.c.a. | --- | --- | 4 | 4 |
| Enseignement secondaire général ordinaire libre subventionné | --- | --- | 4 | 4 |
| Police locale | --- | 4 | --- | 4 |
| Activités de revalidation ambulatoire | --- | --- | 3 | 3 |
| Activités de soins résidentiels pour adultes avec un handicap moteur | --- | --- | 3 | 3 |
| Activités de soins résidentiels pour personnes avec un problème psychiatrique | --- | --- | 2 | 2 |
| Activités des habitations protégées pour personnes avec un problème psychiatri ... | --- | --- | 2 | 2 |
| Administration de biens immobiliers résidentiels pour compte de tiers | --- | --- | 2 | 2 |
| Autres activités de soins résidentiels pour personnes avec un handicap mental, ... | --- | --- | 2 | 2 |
| Autres services personnels | --- | --- | 2 | 2 |
| Enseignement maternel ordinaire communautaire | --- | 2 | --- | 2 |
| Formation socio-culturelle | --- | --- | 2 | 2 |
| Action sociale ambulatoire pour personnes toxicodépendantes | --- | --- | 1 | 1 |
| Activités de soins résidentiels pour mineurs avec un handicap moteur | --- | --- | 1 | 1 |
| Activités des Centres Psycho-Médico-Sociaux (P.M.S.) | --- | --- | 1 | 1 |
| Administration publique (tutelle) de la santé, de la formation, de la culture et des ... | 1 | --- | --- | 1 |
| Administration publique communautaire et régionale | 1 | --- | --- | 1 |

Count(NODOS)

Aangiften COVID-19 volgens NACE / Déclarations COVID-19 par NACE

Catégorie - Kategorie

| NAAMNACF | Lijst Openbare - Public Liste | Lijst PPO - APL Liste | Lijst Privé Liste | Grand total |
|---|-------------------------------|-----------------------|-------------------|--------------|
| Associations pour la prévention de la santé | --- | --- | 1 | 1 |
| Autre administration publique générale | --- | 1 | --- | 1 |
| Autres formes d'enseignement | --- | --- | 1 | 1 |
| Commerce de détail de produits pharmaceutiques en magasin spécialisé | --- | --- | 1 | 1 |
| Commerce de détail en magasin non spécialisé à prédominance alimentaire (surf ... | --- | --- | 1 | 1 |
| Commerce de gros de produits pharmaceutiques | --- | --- | 1 | 1 |
| Défense | 1 | --- | --- | 1 |
| Enseignement primaire ordinaire communautaire | --- | --- | 1 | 1 |
| Enseignement primaire spécialisé libre subventionné | --- | --- | 1 | 1 |
| Enseignement secondaire général ordinaire communautaire | --- | --- | 1 | 1 |
| Enseignement secondaire technique et professionnel ordinaire libre subventionné | --- | --- | 1 | 1 |
| Services d'aide à la jeunesse avec hébergement | --- | --- | 1 | 1 |
| Transformation et conservation de la viande de boucherie, à l'exclusion de la via ... | --- | --- | 1 | 1 |
| Transport par ambulance | --- | --- | 1 | 1 |
| Grand total | 91 | 2.310 | 5.529 | 7.930 |

NAAMNACF

Count(NODOS)

Aangiften COVID-19 volgens beroep / Déclarations COVID-19 par profession

Catégorie - Kategorie

| NAAMBERN | Lijst Openbare - Public Liste | Lijst PPO - APL Liste | Lijst Privé Liste | Grand total |
|--|-------------------------------------|-----------------------------|----------------------|----------------|
| GEDIPLOMEERDE VERPLEGERS, VERPLEEGSTERS, ZIEKENOPPASS(... | 47 | 942 | 2.278 | 3.267 |
| VERZORGEND PERSONEEL EN ZIEKENOPPASSERS | 4 | 393 | 1.180 | 1.577 |
| ANDER ONGESCHOOLD VERZORGEND PERSONEEL | 7 | 132 | 312 | 451 |
| (Empty) | 5 | 94 | 235 | 334 |
| MASSEERDERS, KINESITHERAPEUTEN EN SOORTGELIJKEN | --- | 58 | 229 | 287 |
| SCHOONMAKERS VAN BURELEN EN SOORTGELIJKEN | 2 | 86 | 181 | 269 |
| ARTSEN, GENEESHEER-SPECIALISTEN EN CHIRURGEN | 6 | 83 | 142 | 231 |
| SJOUWERS, WERKVROUWEN, SCHOONMAKERS EN SOORTGELIJKEN | --- | 57 | 114 | 171 |
| KOKS | --- | 27 | 80 | 107 |
| MAATSCHAPPELIJKE EN SOCIALE ASSISTENTEN, SOCIALE WERKERS | --- | 38 | 65 | 103 |
| SECRETARISSEN, SECRETARESSEN | 1 | 39 | 55 | 95 |
| INTERMEDIAIRE BEROEPEN OPVOEDING GEHANDICAPTEN | --- | 12 | 77 | 89 |
| BEDIENDEN ADMINISTRATIEF WERK EN REDACTIE (PRIVE) | 1 | 13 | 68 | 82 |
| ANDERE BEDIENDEN N.E.V. | 1 | 46 | 24 | 71 |
| HULPSCHEIKUNDIGEN EN LABORANTEN | 1 | 30 | 38 | 69 |
| KINDEROPPASSTERS EN HELPSTERS IN HET HUISHOUDEN | --- | 5 | 53 | 58 |
| BEDIENDEN ONTHAAL EN INLICHTINGEN | 3 | 30 | 22 | 55 |
| HUISHOUDELIJKE SCHOONMAAKSTERS | --- | 10 | 39 | 49 |
| MEDISCHE TECHNICI | 3 | 15 | 31 | 49 |
| PARAMEDICI N.E.V. | 1 | 20 | 13 | 34 |
| BEDIENDEN VERZENDINGS- EN TRANSPORTDIENSTEN | 1 | 8 | 24 | 33 |
| BEROEPEN IN VERBAND MET GENEESKUNDE N.E.V. | 1 | 13 | 18 | 32 |
| FILOSOFEN | --- | 18 | 13 | 31 |
| DIRECTEURS EN HOGER KADER (PRIVE)(IN DIENSTVERBAND) | --- | 3 | 24 | 27 |

Count(NODOS)

Aangiften COVID-19 volgens beroep / Déclarations COVID-19 par profession

Catégorie - Kategorie

| NAAMBERN | Lijst Openbare - Public Liste | Lijst PPO - APL Liste | Lijst Privé Liste | Grand total |
|---|-------------------------------------|-----------------------------|----------------------|----------------|
| AMBACHTSLIEDEN, VAKLIEDEN EN FABRIEK SARBEIDERS N.E.V. | --- | 17 | 8 | 25 |
| WARENBEHANDELAARS | 2 | 9 | 14 | 25 |
| ZAALKNECHTEN, KELNERS EN SOORTGELIJKEN | --- | 6 | 18 | 24 |
| TECHNICI N.E.V. | 1 | 12 | 9 | 22 |
| APOTHEKERS | --- | 4 | 14 | 18 |
| APOTHEKERSASSISTENTEN | --- | 9 | 8 | 17 |
| SPECIALISTEN PROBLEMEN VOEDING, DIETISTEN | 1 | 5 | 9 | 15 |
| BEDIENDEN OPENBARE DIENSTEN N.E.V. | --- | 12 | 2 | 14 |
| BEHEERDERS EN GERANTEN PERSONENVERZORGING EN SCHOONM ... | --- | 1 | 11 | 12 |
| N.E.V. ANDERE SPECIALISTEN | --- | 2 | 8 | 10 |
| ANDERE BESTUURDERS VAN MOTORVOERTUIGEN (BEHALVE AUTO ... | --- | 3 | 6 | 9 |
| POMPIERS EN SOORTGELIJKEN | 1 | 8 | --- | 9 |
| WASSERS, ONTVETTERS, PERSERS EN VERVERS VAN KLEDINGSTUK ... | --- | 4 | 5 | 9 |
| RECEPTIEPERSONEEL EN SOORTGELIJK PERSONEEL | --- | 1 | 7 | 8 |
| ELECTRIEKERS, ELECTRIEKERS-HERSTELLERS | --- | 2 | 5 | 7 |
| INTERMEDIAIRE BEROEPEN KLEUTERONDERWIJS | 1 | 6 | --- | 7 |
| BEDIENDEN BOEKHOUDING | --- | --- | 6 | 6 |
| DIRECTEURS EN BESTUURSLEDEN VAN HET OPENBAAR BESTUUR | --- | 3 | 3 | 6 |
| GROEPSHOOFDEN KANTOORPERSONEEL (PRIVE) | --- | --- | 6 | 6 |
| INTERMEDIAIRE BEROEPEN LAGER EN SECUNDAIR ONDERWIJS | --- | --- | 6 | 6 |
| OMROEPERS, SPEKTAKELPRESENTATORS | --- | --- | 6 | 6 |
| BEWAKERS EN SOORTGELIJKEN N.E.V. | --- | 1 | 3 | 4 |
| DIRECTIESECRETARISSEN | 1 | --- | 3 | 4 |
| INFORMATICI, SYSTEEMANALISTEN | --- | 1 | 3 | 4 |

Count(NODOS)

Aangiften COVID-19 volgens beroep / Déclarations COVID-19 par profession

Catégorie - Kategorie

| NAAMBERN | Lijst Openbare - Public Liste | Lijst PPO - APL Liste | Lijst Privé Liste | Grand total |
|--|-------------------------------------|-----------------------------|----------------------|----------------|
| N.E.V. ONDERWIJSPERSONEEL | --- | --- | 4 | 4 |
| Onthaalouder | --- | --- | 4 | 4 |
| DIENSTHOOFDEN VAN HET OPENBAAR BESTUUR | --- | 2 | 1 | 3 |
| ELECTRO-MECANIEKERS, -MONTEURS EN ELECTRIEKERS-AFSTELLE ... | --- | 3 | --- | 3 |
| GEESTELIJKEN, LEDEN VAN DE CLERUS | --- | --- | 3 | 3 |
| GROEPSCHIEFS BUREAUPERSONEEL IN DE PRIVESECTOR | --- | --- | 3 | 3 |
| HOGER ADMINISTRATIEF PERSONEEL (OPENBAAR BESTUUR) | --- | 3 | --- | 3 |
| HYGIENISTEN | --- | 2 | 1 | 3 |
| KAPPERS, SCHOONHEIDSSPECIALISTEN EN SOORTGELIJKEN | --- | 2 | 1 | 3 |
| POLITIEAGENTEN EN RIJKSWACHTERS | --- | 3 | --- | 3 |
| ANDERE BESTUURDERS N.E.V. | --- | 1 | 1 | 2 |
| CLOWNS, GOOCHELAARS, ACROBATEN | --- | --- | 2 | 2 |
| DIERENVERZORGERS | --- | --- | 2 | 2 |
| MONTEURS VAN IJZEREN GEBINTEN EN METAALCONSTRUCTIES N.E.V. | --- | 1 | 1 | 2 |
| ONDERWIJZERS VOOR GEESTELIJK OF LICHAAMELIJK GEHANDICAPT ... | --- | --- | 2 | 2 |
| SCHOONMAKERS VAN GEVELS, SCHOORSTEENVEGERS | --- | 1 | 1 | 2 |
| TECHNICI TELECOMMUNICATIE | --- | 1 | 1 | 2 |
| ANDERE BEROEPEN N.E.V. | --- | --- | 1 | 1 |
| ANDERE INTERMEDIAIRE BEROEPEN | --- | --- | 1 | 1 |
| ANDERE OPERATEURS VOOR BUREAUMACHINES | --- | --- | 1 | 1 |
| ANDERE WERKNEMERS IN DE TRANSPORTSEKTOR N.E.V. | --- | 1 | --- | 1 |
| ARCHITECTEN EN STEDEBOUWKUNDIGEN | --- | 1 | --- | 1 |
| ARCHIVARISSSEN EN MUSEUMCONSERVATORS | --- | --- | 1 | 1 |
| AUTOBUSBESTUURDERS, AUTOBUSBESTUURDERS-ONTVANGERS | --- | 1 | --- | 1 |

Count(NODOS)

Aangiften COVID-19 volgens beroep / Déclarations COVID-19 par profession

Catégorie - Kategorie

| NAAMBERN | Lijst Openbare - Public Liste | Lijst PPO - APL Liste | Lijst Privé Liste | Grand total |
|---|-------------------------------------|-----------------------------|----------------------|----------------|
| BEDIENDEN BOEKHOUDDIENSTEN (FINANCIEEL EN STATISTISCH) | --- | --- | 1 | 1 |
| BEDIENDEN JURIDISCHE DIENSTEN (PRIVE) | --- | --- | 1 | 1 |
| BEDRIJFSLEIDERS IN DE BOUWSECTOR | --- | --- | 1 | 1 |
| BEENHOUDERS, SPEKSLAGERS EN SOORTGELIJKEN | --- | --- | 1 | 1 |
| BEGRAFENISONDERNEMERS EN -PERSONEEL | --- | 1 | --- | 1 |
| BIBLIOTHECARISSEN, DOCUMENTALISTEN | --- | 1 | --- | 1 |
| CHEFS P.T.T. | --- | --- | 1 | 1 |
| CONCIERGES (GEBOUW) EN KOSTERS | --- | --- | 1 | 1 |
| DIRECTEURS, HOGER KADER NIET-GOUVERNEMENTELE ORGAN. (N. ... | --- | --- | 1 | 1 |
| GROEPSCHEFS HORECAPERSONEEL | --- | 1 | --- | 1 |
| HANDLANGERS N.E.V. | --- | 1 | --- | 1 |
| HANDWERKMANNEN (ARTISANAAL) HOUT EN ANDERE PRODUKTEN | --- | --- | 1 | 1 |
| HOTEL-, RESTAURANT- EN CAFEHOUDERS (HORECA) | --- | 1 | --- | 1 |
| HUISMEESTERS, ECONOMEN EN GOUVERNANTES | --- | --- | 1 | 1 |
| INFORMATICA INGENIEURS | --- | --- | 1 | 1 |
| ISOLEERDERS | --- | --- | 1 | 1 |
| KAMERMEISJES EN HUISKNECHTEN, DIENSTBODEN EN SOORTGELIJ ... | --- | --- | 1 | 1 |
| KASSIERS, LOKETBEDIENDEN | --- | 1 | --- | 1 |
| KOKERS, BRANDERS E.D. IN DE SCHEIKUNDIGE NIJVERHEID | --- | --- | 1 | 1 |
| LERAREN, REGENTEN (SECUNDAIR ONDERWIJS) | --- | --- | 1 | 1 |
| MEETKUNDIGEN-LANDMETERS | --- | 1 | --- | 1 |
| N.E.V BEDRIJFSLEIDERS | --- | --- | 1 | 1 |
| NIET-UNIVERSITAIRE SCHEIKUNDIGEN | --- | --- | 1 | 1 |
| OPERATEURS TEKSTVERWERKING | --- | 1 | --- | 1 |

Count(NODOS)

Aangiften COVID-19 volgens beroep / Déclarations COVID-19 par profession

Catégorie - Kategorie

| NAAMBERN | Lijst Openbare - Public Liste | Lijst PPO - APL Liste | Lijst Privé Liste | Grand total |
|--|-------------------------------------|-----------------------------|----------------------|----------------|
| OPZICHTERS, PLOEGBAZEN VAN ARBEIDERS EN SOORTGELIJKEN | --- | 1 | --- | 1 |
| SPECIALISTEN (PUBLIC RELATIONS EN BESTUUR) | --- | --- | 1 | 1 |
| SPEKTAKEL DIRECTIEKADERS | --- | --- | 1 | 1 |
| TANDARTSEN, LICENTIATEN IN DE TANDHEELKUNDE | --- | 1 | --- | 1 |
| TECHNICI IN DE INDUSTRIE | --- | --- | 1 | 1 |
| TECHNICI INSTALLATIE | --- | --- | 1 | 1 |
| UNIVERSITEITSPROFESSOREN (HOGER ONDERWIJS) | --- | --- | 1 | 1 |
| VEILIGHEIDSINSPECTEURS, DEDECTIEVEN | --- | --- | 1 | 1 |
| VERKOPERS, WINKELBEDIENDEN, DEMONSTRATEURS E.A. (N.E.V.) | --- | --- | 1 | 1 |
| Grand total | 91 | 2.310 | 5.529 | 7.930 |

NAAMBERN

Count(NODOS)

Aangiften COVID-19 volgens beroep / Déclarations COVID-19 par profession

Catégorie - Kategorie

| NAAMBERF | Lijst Openbare - Public Liste | Lijst PPO - APL Liste | Lijst Privé Liste | Grand total |
|--|-------------------------------|-----------------------|-------------------|--------------|
| INFIRMIERS ET GARDES-MALADES DIPLOMES | 47 | 942 | 2.278 | 3.267 |
| PERSONNEL SOIGNANT ET GARDES-MALADES | 4 | 393 | 1.180 | 1.577 |
| AUTRE PERSONNEL SOIGNANT SANS QUALIFICATIONS | 7 | 132 | 312 | 451 |
| (Empty) | 5 | 94 | 235 | 334 |
| MASSEURS, KINESITHERAPEUTES ET ASSIMILES | --- | 58 | 229 | 287 |
| NETTOYEURS DE BUREAUX ET ASSIMILES | 2 | 86 | 181 | 269 |
| MEDECINS, MEDECINS SPECIALISTES ET CHIRURGIENS | 6 | 83 | 142 | 231 |
| HOMMES DE PEINE, FEMMES DE MENAGE, NETTOYEURS | --- | 57 | 114 | 171 |
| CUISINIERS | --- | 27 | 80 | 107 |
| AUXILIAIRES SOCIAUX, ASSISTANTS SOCIAUX ET TRAVAILLEURS SOC. | --- | 38 | 65 | 103 |
| SECRETAIRES | 1 | 39 | 55 | 95 |
| PROFESSIONS INTERMEDIAIRES DE L'EDUCATION DES HANDICAPES | --- | 12 | 77 | 89 |
| EMPLOYES TRAVAUX D'ADMINISTRATION ET DE REDACTION (PRIVE) | 1 | 13 | 68 | 82 |
| AUTRES EMPLOYES N.C.A. | 1 | 46 | 24 | 71 |
| AIDES CHIMISTES ET LABORANTS | 1 | 30 | 38 | 69 |
| GARDES D'ENFANTS ET AIDES MENAGERES | --- | 5 | 53 | 58 |
| EMPLOYES DE RECEPTION ET D'INFORMATION | 3 | 30 | 22 | 55 |
| NETTOYEURS DOMESTIQUES | --- | 10 | 39 | 49 |
| TECHNICIENS MEDICAUX | 3 | 15 | 31 | 49 |
| PARAMEDICAUX N.C.A. | 1 | 20 | 13 | 34 |
| EMPLOYES DES SERVICES D'EXPEDITION ET TRANSPORTS | 1 | 8 | 24 | 33 |
| PROFESSIONS INTERMEDIAIRES DE LA MEDECINE N.C.A. | 1 | 13 | 18 | 32 |
| PHILOSOPHES | --- | 18 | 13 | 31 |
| DIRECTEURS ET CADRES (PRIVE) LIES PAR CONTRAT | --- | 3 | 24 | 27 |

Count(NODOS)

Aangiften COVID-19 volgens beroep / Déclarations COVID-19 par profession

Catégorie - Kategorie

| NAAMBERF | Lijst Openbare - Public Liste | Lijst PPO - APL Liste | Lijst Privé Liste | Grand total |
|--|-------------------------------|-----------------------|-------------------|-------------|
| ARTISANS, OUVRIERS DE METIER ET OUVRIERS A LA PRODUCTION N ... | --- | 17 | 8 | 25 |
| MANUTENTIONNAIRES | 2 | 9 | 14 | 25 |
| GARCONS DE SALLE, SERVEURS ET TRAVAILLEURS ASSIMILES | --- | 6 | 18 | 24 |
| TECHNICIENS N.C.A. | 1 | 12 | 9 | 22 |
| PHARMACIENS | --- | 4 | 14 | 18 |
| ASSISTANTS EN PHARMACIE | --- | 9 | 8 | 17 |
| SPECIALISTES DES PROBLEMES DE NUTRITION, DIETETICIENS | 1 | 5 | 9 | 15 |
| EMPLOYES A L'ADMINISTRATION PUBLIQUE N.C.A. | --- | 12 | 2 | 14 |
| DIRIGEANTS, GERANTS SERVICES SOINS PERSONNELS ET NETTOYA ... | --- | 1 | 11 | 12 |
| AUTRES SPECIALISTES N.C.A. | --- | 2 | 8 | 10 |
| AUTRES CONDUCTEURS DE VEHICULES A MOTEUR (SAUF AUTOBUS) | --- | 3 | 6 | 9 |
| BLANCHISSEURS, PRESSEURS ET TEINTURIERS DE VETEMENTS | --- | 4 | 5 | 9 |
| POMPIERS ET ASSIMILES | 1 | 8 | --- | 9 |
| PERSONNEL DE RECEPTION ET DE HALL ET TRAVAILLEURS ASSIMIL ... | --- | 1 | 7 | 8 |
| ELECTRICIENS, ELECTRICIENS REPARATEURS | --- | 2 | 5 | 7 |
| PROFESSIONS INTERMEDIAIRES DE L'ENSEIGNEMENT GARDIEN | 1 | 6 | --- | 7 |
| ANNONCEURS, PRESENTATEURS DE SPECTACLE | --- | --- | 6 | 6 |
| CHEFS DE GRP. D'EMPL. DU SECT. PRIVE (SAUF AGRI.COMM.HORECA) | --- | --- | 6 | 6 |
| DIRECTEURS ET CADRES DIRIGEANTS DE L'ADMINISTRATION PUBLI ... | --- | 3 | 3 | 6 |
| EMPLOYES DE COMPTABILITE | --- | --- | 6 | 6 |
| PROFESSIONS INTERMEDIAIRES DE L'ENSEIGNEMENT PRIM. ET SEC. | --- | --- | 6 | 6 |
| Accueillant(e) d'enfants | --- | --- | 4 | 4 |
| GARDIENS ET ASSIMILES N.C.A. | --- | 1 | 3 | 4 |
| INFORMATIENS, ANALYSTES DE SYSTEME | --- | 1 | 3 | 4 |

Count(NODOS)

Aangiften COVID-19 volgens beroep / Déclarations COVID-19 par profession

Catégorie - Kategorie

| NAAMBERF | Lijst Openbare - Public Liste | Lijst PPO - APL Liste | Lijst Privé Liste | Grand total |
|---|-------------------------------|-----------------------|-------------------|-------------|
| PERSONNEL DE L'ENSEIGNEMENT N.C.A. | --- | --- | 4 | 4 |
| SECRETAIRES DE DIRECTION | 1 | --- | 3 | 4 |
| AGENTS ADMINISTRATIFS SUPERIEURS DE L'ADMINISTR. PUBLIQUE | --- | 3 | --- | 3 |
| CHEFS DE GROUPE D'EMPLOYES DE BUREAU DU SECTEUR PRIVE | --- | --- | 3 | 3 |
| CHEFS DE GROUPE D'EMPLOYES DE L'ADMINISTRATION PUBLIQUE | --- | 2 | 1 | 3 |
| COIFFEURS, SPECIALISTES DES SOINS DE BEAUTE ET ASSIMILES | --- | 2 | 1 | 3 |
| ELECTRO-MECANICIENS, ELECTRICIENS-AJUSTEURS | --- | 3 | --- | 3 |
| HYGIENISTES | --- | 2 | 1 | 3 |
| MINISTRES DU CULTE, MEMBRES DU CLERGE | --- | --- | 3 | 3 |
| POLICIERS ET GENDARMES | --- | 3 | --- | 3 |
| AUTRES CONDUCTEURS N.C.A. | --- | 1 | 1 | 2 |
| CLOWNS, MAGICIENS, ACROBATES | --- | --- | 2 | 2 |
| ENSEIGNANTS POUR HANDICAPES MENTAUX OU PHYSIQUES | --- | --- | 2 | 2 |
| MONTEURS DE CHARPENTES METTALIKES ET AUTRES N.C.A. | --- | 1 | 1 | 2 |
| PERSONNEL SOIGNANT POUR ANIMAUX | --- | --- | 2 | 2 |
| RAVALEURS DE FACADES, RAMONEURS | --- | 1 | 1 | 2 |
| TECHNICIENS DE TELECOMMUNICATION | --- | 1 | 1 | 2 |
| AGENTS DE MAITRISES, CHEFS D'EQUIPE D'OUVRIERS ET ASSIMILES | --- | 1 | --- | 1 |
| ARCHITECTES ET URBANISTES | --- | 1 | --- | 1 |
| ARCHIVISTES ET CONSERVATEURS DE MUSEE | --- | --- | 1 | 1 |
| ARTISANS SUR BOIS ET AUTRES PRODUITS | --- | --- | 1 | 1 |
| AUTRES DIRIGEANTS N.C.A. | --- | --- | 1 | 1 |
| AUTRES OPERATEURS DE MACHINES DE BUREAU | --- | --- | 1 | 1 |
| AUTRES PROFESSIONS (N.C.A.) | --- | --- | 1 | 1 |

Count(NODOS)

Aangiften COVID-19 volgens beroep / Déclarations COVID-19 par profession

Catégorie - Kategorie

| NAAMBERF | Lijst Openbare - Public Liste | Lijst PPO - APL Liste | Lijst Privé Liste | Grand total |
|--|-------------------------------|-----------------------|-------------------|-------------|
| AUTRES PROFESSIONS INTERMEDIAIRES | --- | --- | 1 | 1 |
| AUTRES TRAVAILLEURS DES TRANSPORTS N.C.A. | --- | 1 | --- | 1 |
| BIBLIOTHECAIRES, DOCUMENTALISTES | --- | 1 | --- | 1 |
| BOUCHERS, CHARCUTIERS ET ASSIMILES | --- | --- | 1 | 1 |
| CADRES DE DIRECTION DE SPECTACLE | --- | --- | 1 | 1 |
| CAISSIERS, GUICHETIERS | --- | 1 | --- | 1 |
| CALORIFUGEURS ET ISOLATIONNEURS | --- | --- | 1 | 1 |
| CHEFS DE GROUPE D'EMPLOYES DANS L'HORECA | --- | 1 | --- | 1 |
| CHEFS P.T.T. | --- | --- | 1 | 1 |
| CHIMISTES (NON UNIVERSITAIRES) | --- | --- | 1 | 1 |
| CONCIERGES, SACRISTAINS | --- | --- | 1 | 1 |
| CONDUCTEURS, CONDUCTEURS-RECEVEURS D'AUTOBUS | --- | 1 | --- | 1 |
| CUISEURS, GRILLEURS ET ASSIMILES DE L'INDUSTRIE CHIMIQUE | --- | --- | 1 | 1 |
| DENTISTES, LICENCIE EN SCIENCES DENTAIRES | --- | 1 | --- | 1 |
| DIRECTEURS ET CADRES SUPERIEURS (O.N.G.) | --- | --- | 1 | 1 |
| DIRIGEANTS DANS LE BATIMENT | --- | --- | 1 | 1 |
| EMPLOYES DES SERVICES COMPTABLES, FINANCIERS ET STATISTIQUES ... | --- | --- | 1 | 1 |
| EMPLOYES DES SERVICES JURIDIQUES (PRIVES) | --- | --- | 1 | 1 |
| ENTREPRENEURS ET PERSONNEL DES POMPES FUNEBRES | --- | 1 | --- | 1 |
| FEMMES ET VALETS DE CHAMBRE, DOMESTIQUE ET TRAVAIL N.C.A. | --- | --- | 1 | 1 |
| GEOMETRES, ARPENTEURS | --- | 1 | --- | 1 |
| HOTELIERS, RESTAURATEURS ET CAFETIERS (HORECA) | --- | 1 | --- | 1 |
| INGENIEURS EN INFORMATIQUE | --- | --- | 1 | 1 |
| INSPECTEURS DE LA SURETE, DETECTIVES | --- | --- | 1 | 1 |

Count(NODOS)

Aangiften COVID-19 volgens beroep / Déclarations COVID-19 par profession

Catégorie - Kategorie

| NAAMBERF | Lijst Openbare - Public Liste | Lijst PPO - APL Liste | Lijst Privé Liste | Grand total |
|--|-------------------------------|-----------------------|-------------------|--------------|
| INTENDANTS, ECONOMES ET GOUVERNANTES | --- | --- | 1 | 1 |
| MANOEUVRES N.C.A. | --- | 1 | --- | 1 |
| OPERATEURS DE TRAITEMENT DE TEXTE | --- | 1 | --- | 1 |
| PERSONNEL DE VENTE, EMPLOYES DE MAGASIN, DEMONSTRATEUR ... | --- | --- | 1 | 1 |
| PROFESSEURS D'UNIVERSITE, D'INSEIGNEMENT SUPERIEUR | --- | --- | 1 | 1 |
| PROFESSEURS, REGENTS, ENSEIGNEMENT SECONDAIRE | --- | --- | 1 | 1 |
| SPECIALISTES DES RELATIONS PUBLIQUES ET DE GESTION | --- | --- | 1 | 1 |
| TECHNICIENS D'INDUSTRIE | --- | --- | 1 | 1 |
| TECHNICIENS D'INSTALLATION | --- | --- | 1 | 1 |
| Grand total | 91 | 2.310 | 5.529 | 7.930 |

NAAMBERF

Count(NODOS)