

Sectorfiche : Elektrotechnische installatiewerken aan gebouwen - NACE 43211 2017-2021 - Arbeidsplaats

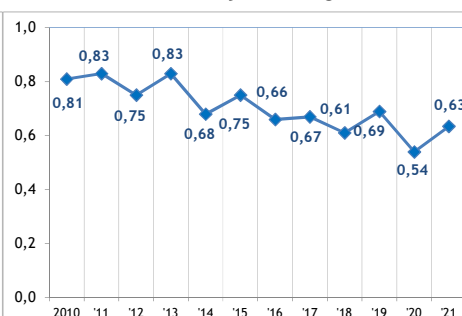
Aantal ongevallen per jaar	2017*	2018	2019	2020	2021
Aantal ongevallen met tijdelijke ongeschiktheid	612	618	670	552	620
Aantal ongevallen met voorziene blijvende ongeschiktheid	144	144	174	128	162
Aantal ongevallen met dodelijke afloop	2	0	1	1	0
Totaal aantal ongevallen (zonder gevolg inbegrepen)	1.197	1.247	1.362	1.018	1.220

Aantal werkgevers of werknemers per jaar	2017	2018	2019	2020	2021
Aantal werkgevers	3640	3.696	3.784	3.913	4.092
Aantal werknemers (VTE)	18.944	20.377	21.400	19.715	21.050

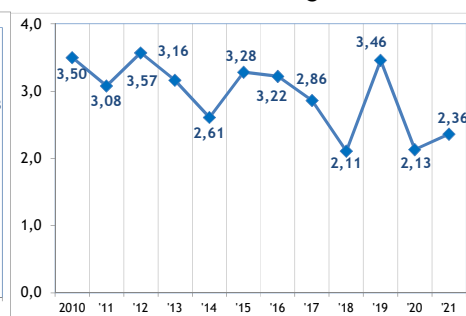
1. Frequentiegraad



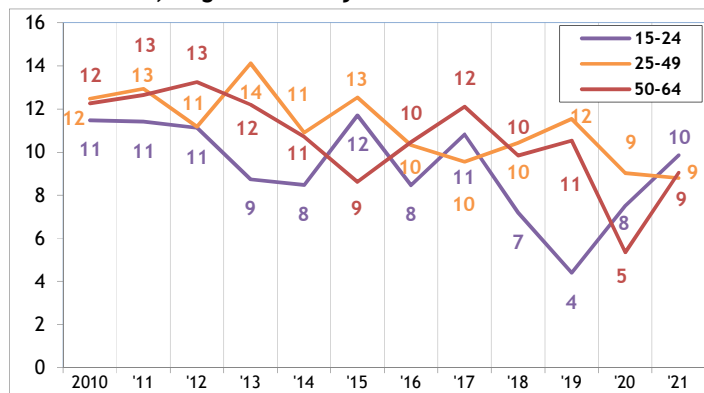
2. Werkelijke ernstgraad



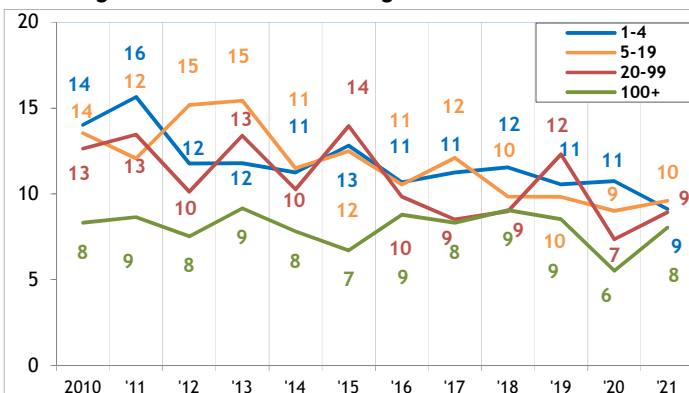
3. Globale ernstgraad



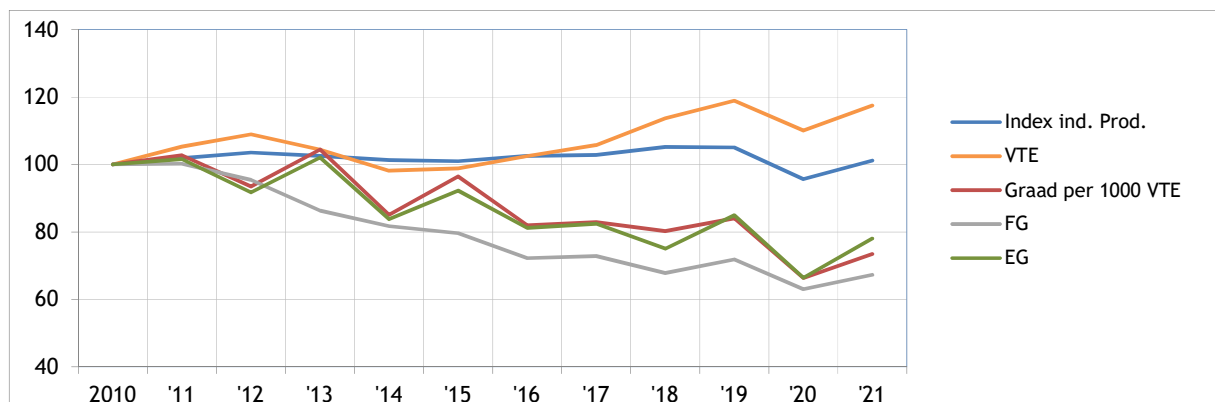
4. Aantal ongevallen met meer dan 30 dagen tijdelijke arbeidsongeschiktheid per 1.000 VTE, volgens de leeftijd



5. Aantal ongevallen met meer dan 30 dagen tijdelijke arbeidsongeschiktheid per 1.000 VTE, volgens de grootte van de onderneming



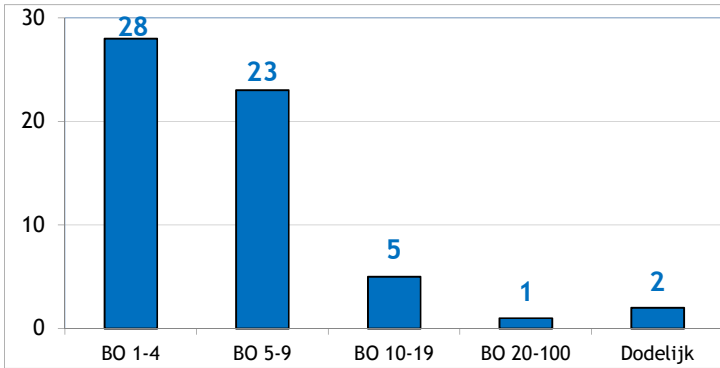
6. Evolutie van 2010 tot 2021 van het indexcijfer van de industriële productie, van de werkgelegenheid (VTE), van de graad van de ongevallen met meer dan 30 dagen tijdelijke ongeschiktheid per 1000 VTE, van de frequentiegraad en van de werkelijke ernstgraad (2010=100)



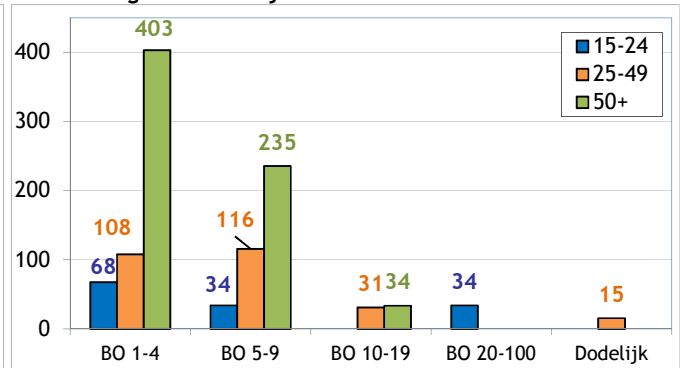
* Van de 1197 ongevallen van 2017 hebben er 2 geleid tot het overlijden van het slachtoffer en werden er 57 via bekrachtiging of een vonnis geregeld met een definitieve blijvende ongeschiktheid. Die 59 ongevallen worden geanalyseerd op de achterkant van deze fiche.

Analyse van de 59 ongevallen die in 2017 op de arbeidsplaats zijn gebeurd, met dodelijke afloop of blijvende ongeschiktheid tot gevolg (toestand mei 2023)

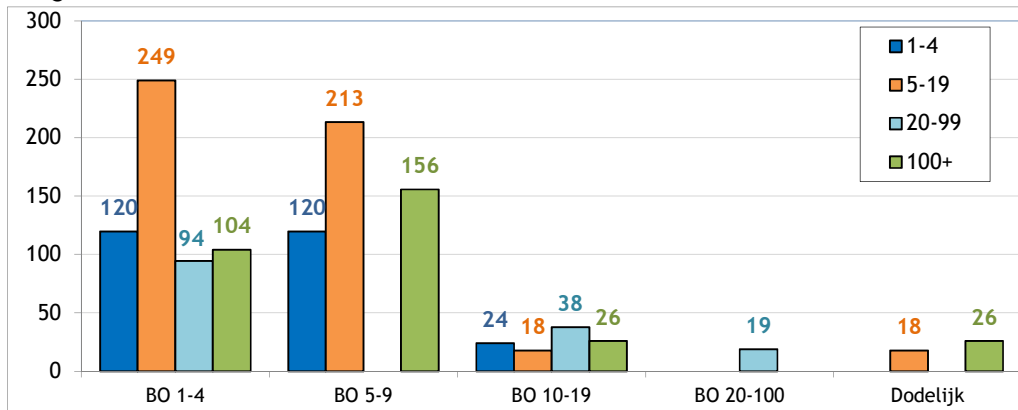
1. Aantal arbeidsongevallen van 2017 met dodelijke afloop of blijvende ongeschiktheid volgens de graad van BO



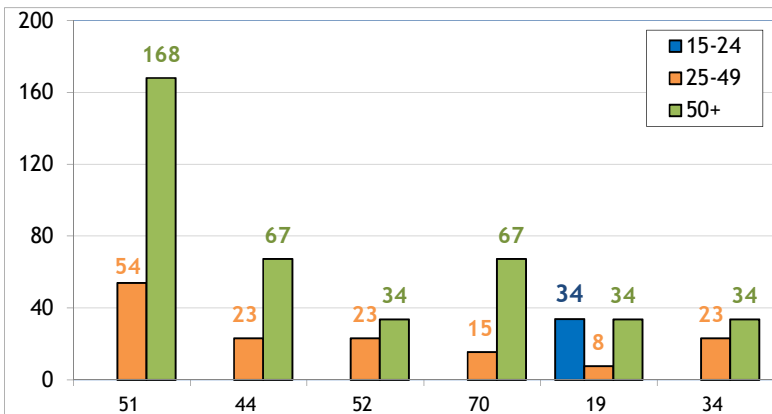
2. Aantal arbeidsongevallen van 2017 per 100.000 VTE met dodelijke afloop of blijvende ongeschiktheid, volgens de leeftijd



3. Aantal arbeidsongevallen van 2017 per 100.000 VTE met dodelijke afloop of een blijvende ongeschiktheid, volgens de grootte van de onderneming

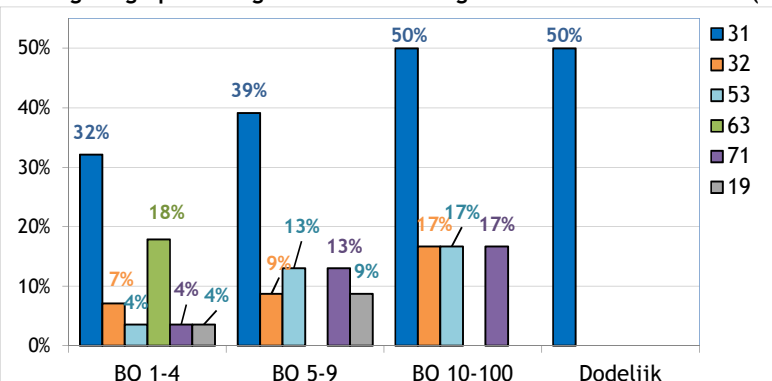


4. De 6 belangrijkste oorzaken (afwijkende gebeurtenis) van de ongevallen van 2017 met een dodelijke afloop of blijvende ongeschiktheid tot gevolg : aantal ongevallen per 100 000 VTE per type oorzaak, volgens de leeftijd (55% van de ongevallen)



- 51 : Vallen van personen - van hoogte (21%)
- 44 : Verlies van controle (geheel of gedeeltelijk) - over een voorwerp (dat wordt gedragen, verplaatst, gehanteerd enz.) (9%)
- 52 : Uitglijden of struikelen met val, vallen van personen - op ± dezelfde hoogte (7%)
- 70 : Bewegen van het lichaam met of zonder fysieke belasting (doorgaans leidend tot inwendig letsel) - niet gespecificeerd (7%)
- 19 : Overige afwijkende gebeurtenissen, behorend tot groep 10, hierboven niet vermeld (5%)
- 34 : Glijden, vallen, instorten van het betrokken voorwerp - lager gelegen (het slachtoffer meeslepend) (7%)

5. De 6 belangrijkste soorten ongevallen (contact-verwonding) van 2017 met dodelijke afloop of blijvende ongeschiktheid tot gevolg : percentage van die modelongevallen in elke ernstklasse (dodelijke afloop of BO) (78% van de ongevallen)



- 31 : Verticale beweging, verplettering op/tegen (gevolg van een val) (38%)
- 32 : Horizontale beweging, verplettering op/tegen (9%)
- 53 : Contact met een hard of ruw voorwerp (9%)
- 63 : Beknelling, verplettering - tussen (9%)
- 71 : Fysieke belasting - van het bewegingsapparaat (9%)
- 19 : Overige contacten - wijzen van verwonding, behorend tot groep 10, hierboven niet vermeld (5%)