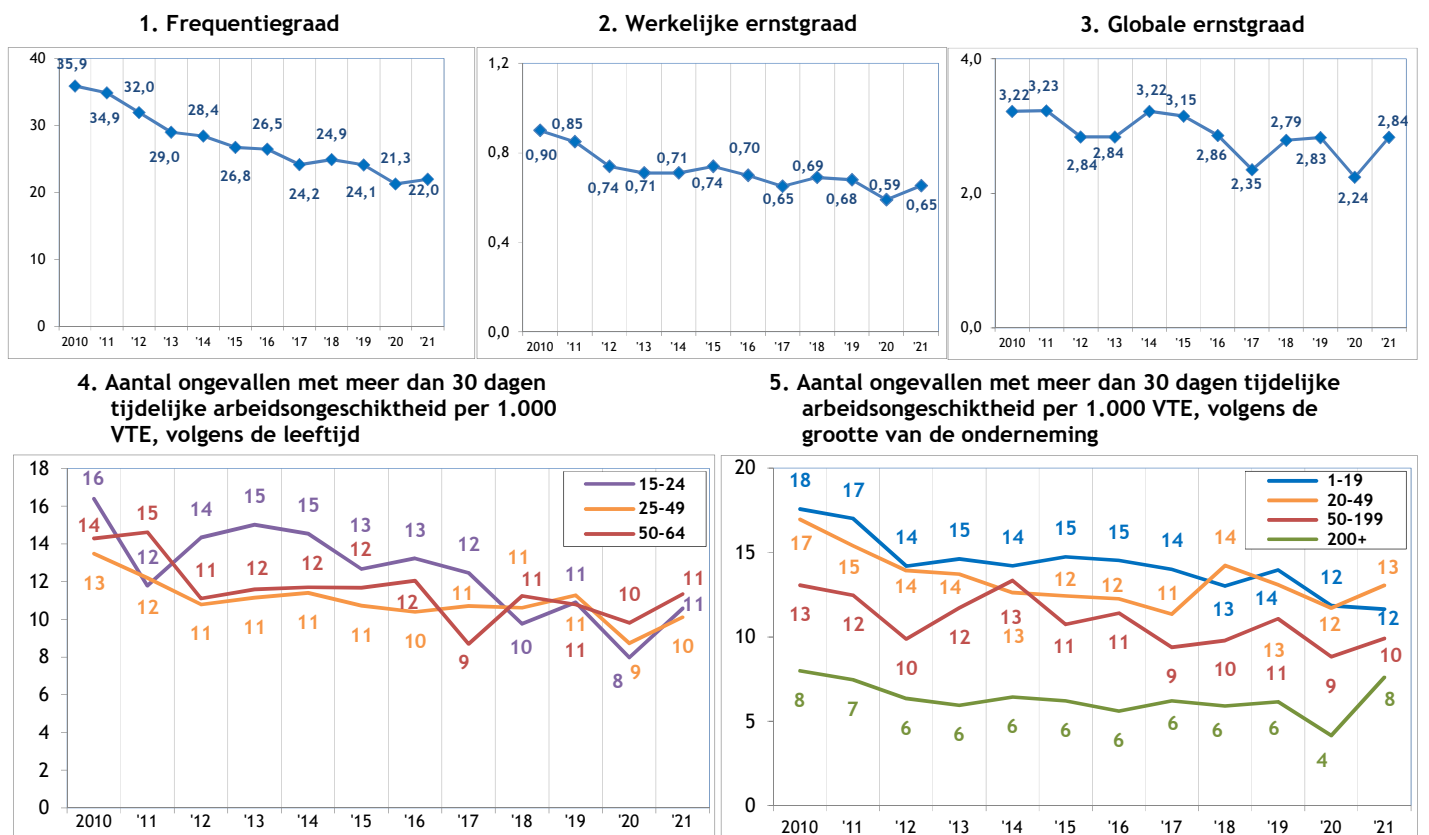


Sectorfiche : Vervaardiging van producten van metaal, exclusief machines en apparaten - NACE 25

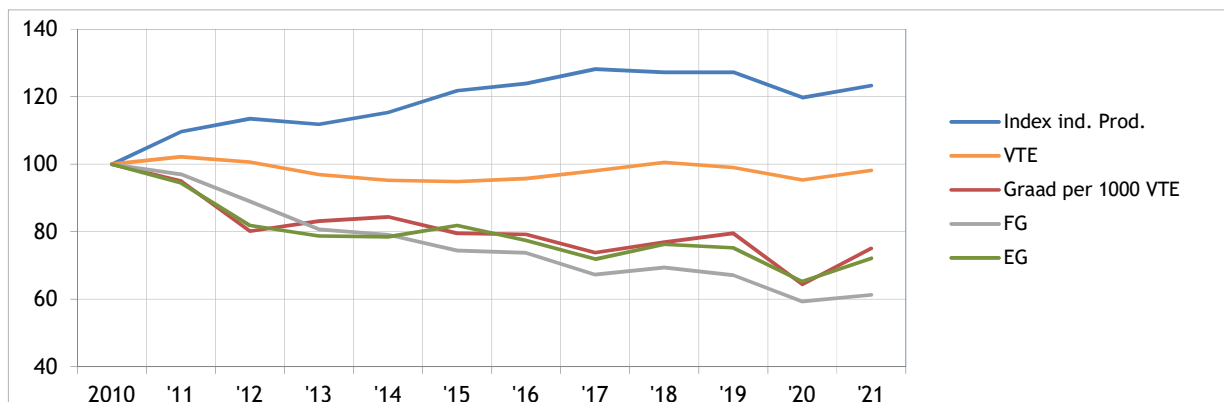
2017-2021 - Arbeidsplaats

Aantal ongevallen per jaar	2017*	2018	2019	2020	2021
Aantal ongevallen met tijdelijke ongeschiktheid	1.698	1.794	1.705	1.420	1.527
Aantal ongevallen met voorziene blijvende ongeschiktheid	367	386	374	318	350
Aantal ongevallen met dodelijke afloop	1	4	3	2	6
Totaal aantal ongevallen (zonder gevolg inbegrepen)	3.701	3.745	3.618	3.009	3.050

Aantal werkgevers of werknemers per jaar	2017	2018	2019	2020	2021
Aantal werkgevers	3311	3.278	3.301	3.266	3.239
Aantal werknemers (VTE)	48.484	49.713	49.503	47.133	48.546



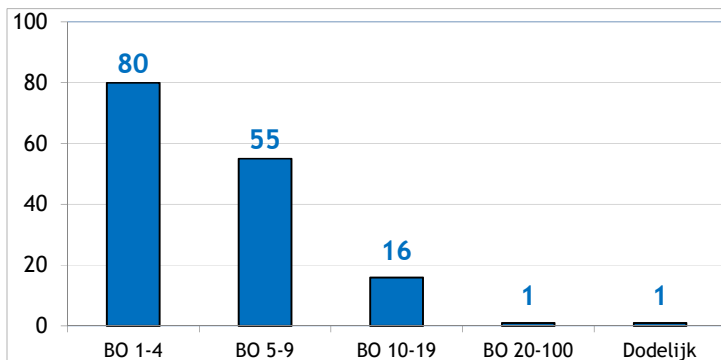
6. Evolutie van 2010 tot 2021 van het indexcijfer van de industriële productie, van de werkgelegenheid (VTE), van de graad van de ongevallen met meer dan 30 dagen tijdelijke ongeschiktheid per 1000 VTE, van de frequentiegraad en van de werkelijke ernstgraad (2010=100)



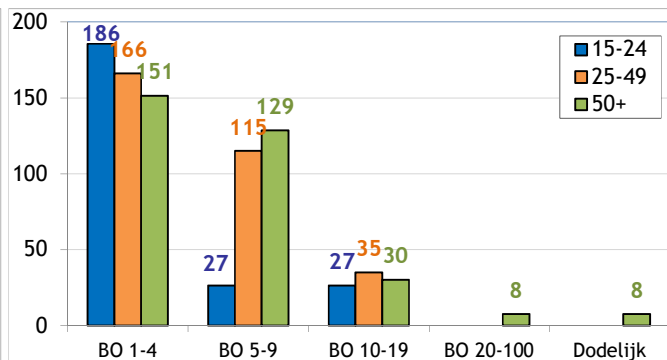
* Van de 3701 ongevallen van 2017 hebben er 1 geleid tot het overlijden van het slachtoffer en werden er 152 via bekrachtiging of een vonnis geregeld met een definitieve blijvende ongeschiktheid. Die 153 ongevallen worden geanalyseerd op de achterkant van deze fiche.

Analyse van de 153 ongevallen die in 2017 op de arbeidsplaats zijn gebeurd, met dodelijke afloop of blijvende ongeschiktheid tot gevolg (toestand mei 2023)

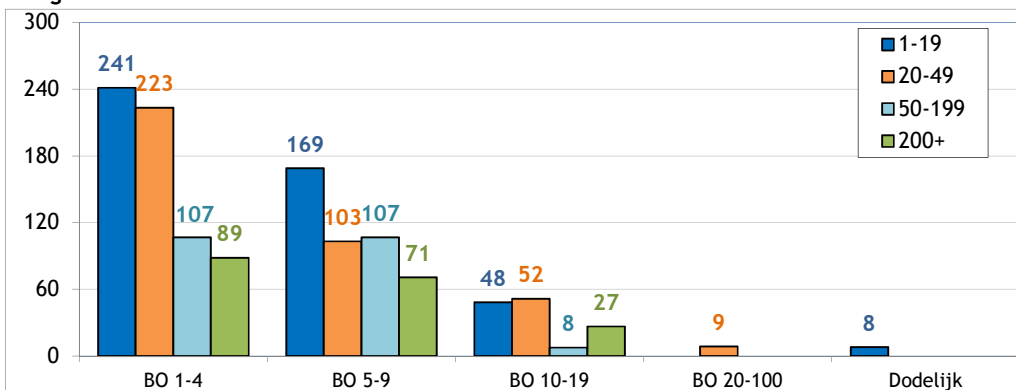
1. Aantal arbeidsongevallen van 2017 met dodelijke afloop of blijvende ongeschiktheid volgens de graad van BO



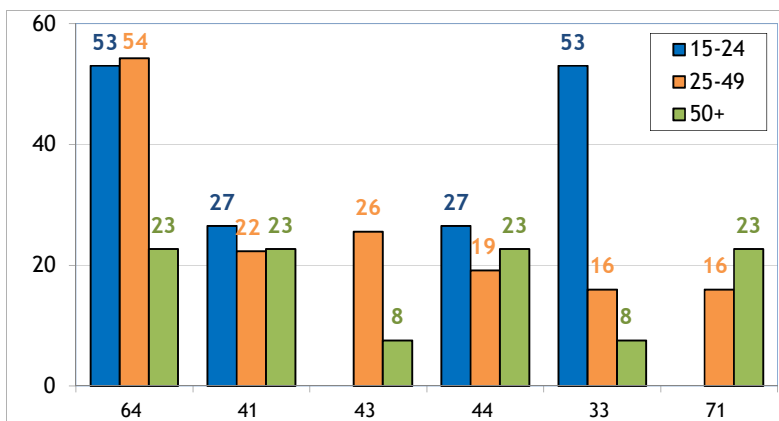
2. Aantal arbeidsongevallen van 2017 per 100.000 VTE met dodelijke afloop of blijvende ongeschiktheid, volgens de leeftijd



3. Aantal arbeidsongevallen van 2017 per 100.000 VTE met dodelijke afloop of een blijvende ongeschiktheid, volgens de grootte van de onderneming

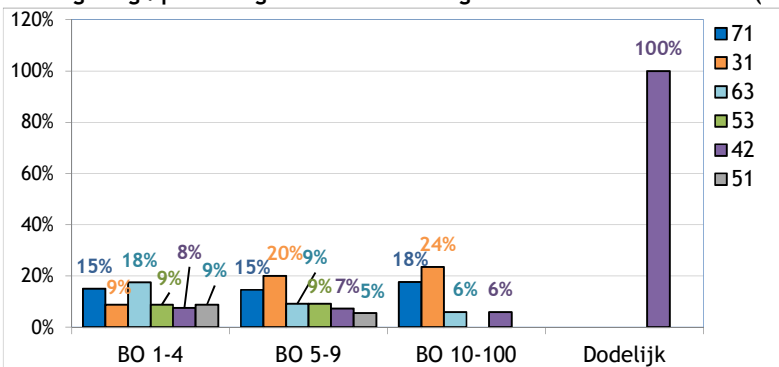


4. De 6 belangrijkste oorzaken (afwijkende gebeurtenis) van de ongevallen van 2017 met een dodelijke afloop of blijvende ongeschiktheid tot gevolg : aantal ongevallen per 100 000 VTE per type oorzaak, volgens de leeftijd (45% van de ongevallen)



- 64 : Ongecoördineerde, onbeheerste of verkeerde bewegingen (14%)
- 41 : Verlies van controle (geheel of gedeeltelijk) - over een machine (inclusief onbedoeld starten) en over het met de machine bewerkte materiaal (7%)
- 43 : Verlies van controle (geheel of gedeeltelijk) - over een gereedschap (al dan niet gemotoriseerd) en over het met het gereedschap bewerkte materiaal (6%)
- 44 : Verlies van controle (geheel of gedeeltelijk) - over een voorwerp (dat wordt gedragen, verplaatst, gehanteerd enz.) (7%)
- 33 : Glijden, vallen, instorten van het betrokken voorwerp - hoger gelegen (op het slachtoffer vallend) (5%)
- 71 : Optillen, dragen, opstaan (5%)

5. De 6 belangrijkste soorten ongevallen (contact-verwonding) van 2017 met dodelijke afloop of blijvende ongeschiktheid tot gevolg : percentage van die modelongevallen in elke ernstklasse (dodelijke afloop of BO) (65% van de ongevallen)



- 71 : Fysieke belasting - van het bewegingsapparaat (15%)
- 31 : Verticale beweging, verplettering op/tegen (gevolg van een val) (14%)
- 63 : Beknelling, verplettering - tussen (13%)
- 53 : Contact met een hard of ruw voorwerp (8%)
- 42 : Stoot door voorwerp - vallend (8%)
- 51 : Contact met een snijdend voorwerp (mes enz.) (7%)