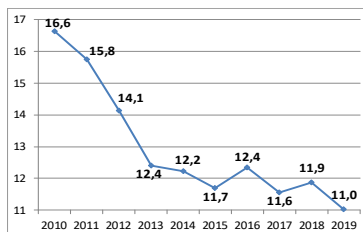


Sectorfiche: Menselijke gezondheidszorg - NACE 86 2015 - 2019 - Arbeidsplaats

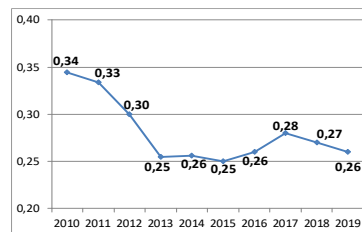
Aantal ongevallen per jaar	2015*	2016	2017	2018	2019
Aantal ongevallen met tijdelijke ongeschiktheid	2.505	2.729	2.537	2.681	2.537
Aantal ongevallen met voorziene blijvende ongeschiktheid	422	418	415	406	392
Aantal ongevallen met dodelijke afloop	0	1	2	1	0
Totaal aantal ongevallen (zonder gevolg inbegrepen)	10.202	10.205	10.571	10.583	10.312

Aantal werkgevers of werknemers per jaar	2015	2016	2017	2018	2019
Aantal werkgevers	8.084	8.438	8.700	8.804	8.930
Aantal werknemers (VTE)	142.885	145.415	145.134	147.965	151.700

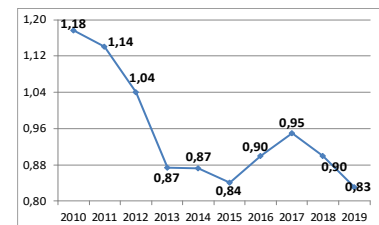
1. Frequentiegraad



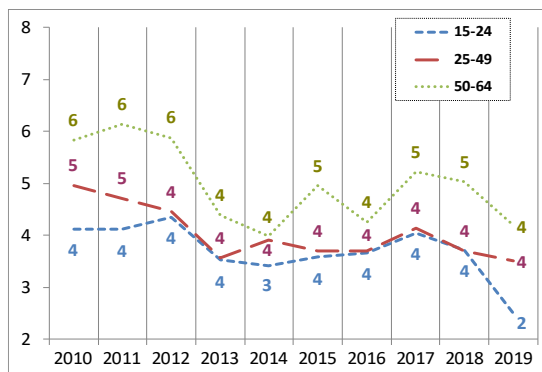
2. Werkelijke ernstgraad



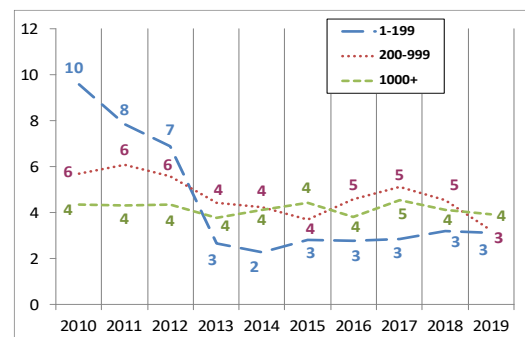
3. Globale ernstgraad



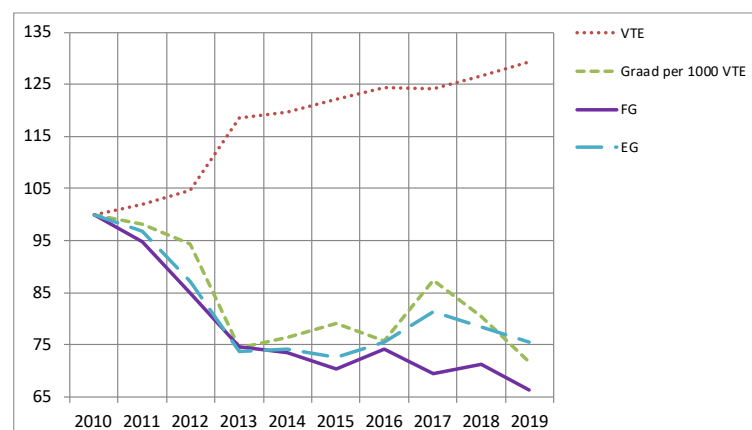
4. Aantal ongevallen met meer dan 30 dagen tijdelijke arbeidsongeschiktheid per 1000 VTE, volgens de leeftijd



5. Aantal ongevallen met meer dan 30 dagen tijdelijke arbeidsongeschiktheid per 1000 VTE, volgens de grootte van de onderneming



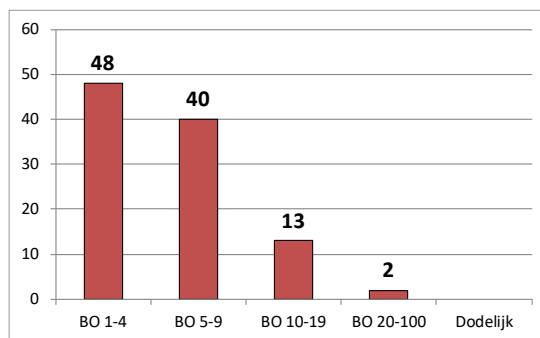
6. Evolutie van 2010 tot 2019 van de werkgelegenheid (VTE), van de graad van de ongevallen met meer dan 30 dagen tijdelijke ongeschiktheid per 1000 VTE, van de frequentiegraad en van de werkelijke ernstgraad (2010=100)



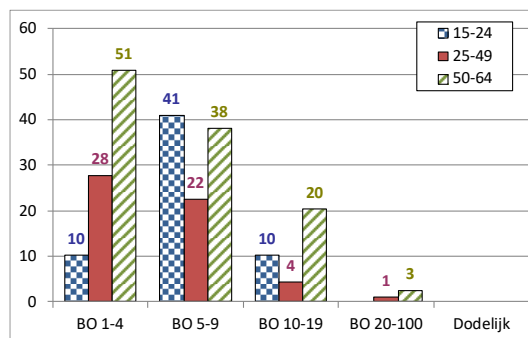
*Van de 10.202 ongevallen van 2015 heeft er 0 geleid tot het overlijden van het slachtoffer en werden er 103 via bekrachtiging of een vonnis geregeld met een definitieve blijvende ongeschiktheid. Die 103 ongevallen worden geanalyseerd op de achterkant van deze fiche.

Analyse van de 103 ongevallen die in 2015 op de arbeidsplaats zijn gebeurd, met dodelijke afloop of blijvende ongeschiktheid tot gevolg (toestand mei 2021)

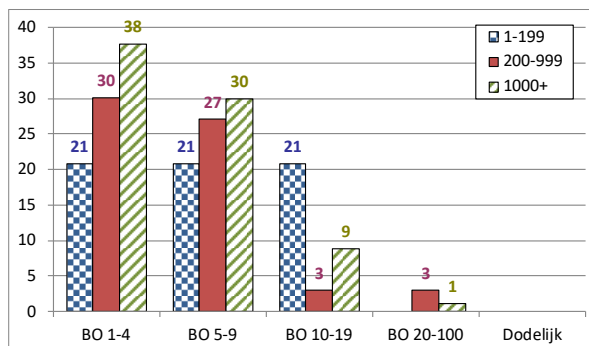
1. Aantal arbeidsongevallen van 2015 met dodelijke afloop of blijvende ongeschiktheid volgens de graad van BO



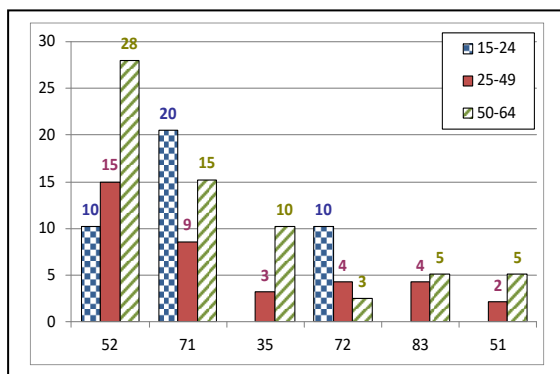
2. Aantal arbeidsongevallen van 2015 per 100 000 VTE met dodelijke afloop of blijvende ongeschiktheid, volgens de leeftijd



3. Aantal arbeidsongevallen van 2015 per 100 000 VTE met dodelijke afloop of een blijvende ongeschiktheid, volgens de grootte van de onderneming



4. De 6 belangrijkste oorzaken (afwijkende gebeurtenis) van de ongevallen van 2015 met dodelijke afloop of blijvende ongeschiktheid tot gevolg: aantal ongevallen per 100 000 VTE per type oorzaak, volgens de leeftijd. (64 % van de ongevallen)



52 : Uitgliden of struikelen met val, vallen van personen - op ± dezelfde hoogte (25 %)

71 : Optillen, dragen, opstaan (16 %)

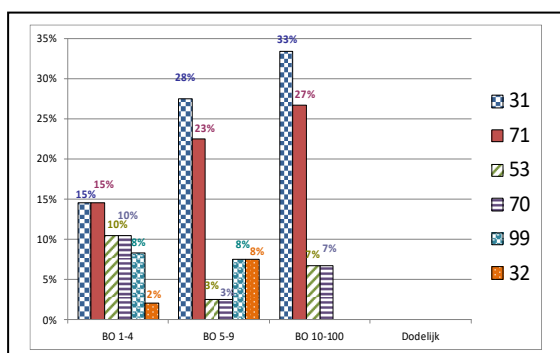
35 : Glijden, vallen, instorten van het betrokken voorwerp - op gelijke hoogte gelegen (7 %)

72 : Duwen, trekken (6 %)

83 : Geweldpleging, agressie, bedreiging door buitenstaanders jegens de slachtoffers in het kader van hun beroepsuitoefening (bankoverval, buschauffeurs enz.) (6 %)

51 : Vallen van personen - van hoogte (4 %)

5. De 6 belangrijkste soorten ongevallen (contact-verwonding) van 2015 met dodelijke afloop of blijvende ongeschiktheid tot gevolg: percentage van die modelongevallen in elke ernstklasse (dodelijke afloop of BO). (66 % van de ongevallen)



31 : Verticale beweging, verplettering op/tegen (gevolg van een val) (22 %)

71 : Fysieke belasting - van het bewegingsapparaat (19 %)

53 : Contact met een hard of ruw voorwerp (7 %)

70 : Fysieke belasting van het lichaam, psychische belasting - niet gespecificeerd (7 %)

99 : Overige contacten - wijzen van verwonding, niet in deze lijst vermeld (7 %)

32 : Horizontale beweging, verplettering op/tegen (4 %)