

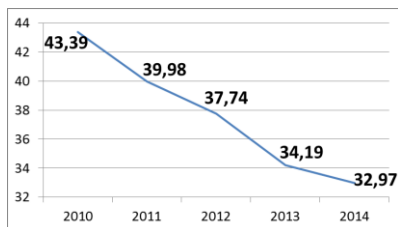
Sectorfiche: Houtindustrie en vervaardiging van artikelen van hout en van kurk, exclusief meubelen; vervaardiging van artikelen van riet en van vlechtwerk - NACE 16

2010-2014 - Arbeidsplaats

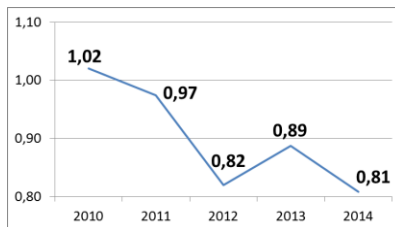
Aantal ongevallen	2010*	2011	2012	2013	2014
• met tijdelijke ongeschiktheid	562	515	495	421	393
• met voorziene blijvende ongeschiktheid	98	106	73	80	79
• met dodelijke afloop	2	0	2	0	0
• totaal (ongevallen zonder gevolg inbegrepen)	969	895	830	774	720

Aantal werkgevers	696	680	659	651	631
Aantal werknemers (VTE)	8.750	8.909	8.660	8.403	8.211

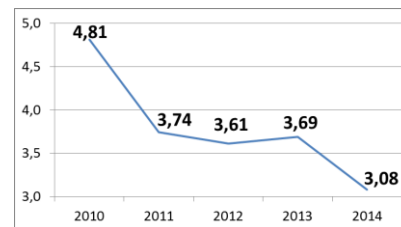
1. Frequentiegraad



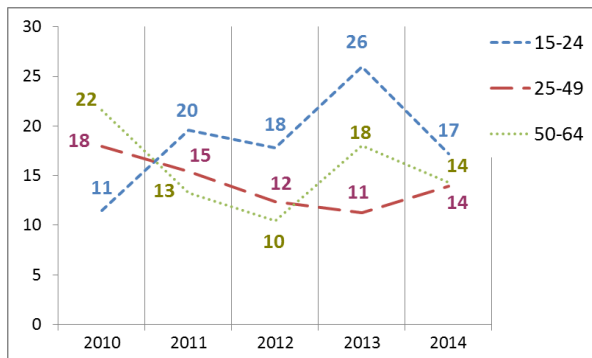
2. Werkelijke ernstgraad



3. Globale ernstgraad



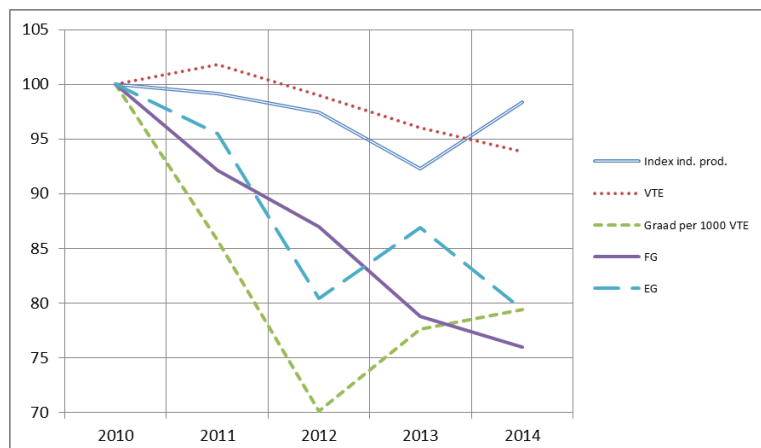
4. Aantal ongevallen met meer dan 30 dagen tijdelijke arbeidsongeschiktheid per 1 000 VTE, volgens de leeftijd



5. Aantal ongevallen met meer dan 30 dagen tijdelijke arbeidsongeschiktheid per 1 000 VTE, volgens de grootte van de onderneming



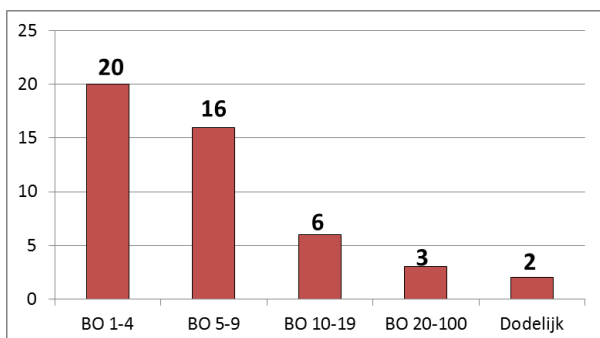
6. Evolutie van 2010 tot 2014 van het indexcijfer van de industriële productie, van de werkgelegenheid (VTE), van de graad van de ongevallen met meer dan 30 dagen tijdelijke ongeschiktheid per 1 000 VTE, van de frequentiegraad en van de werkelijke ernstgraad (2010=100)



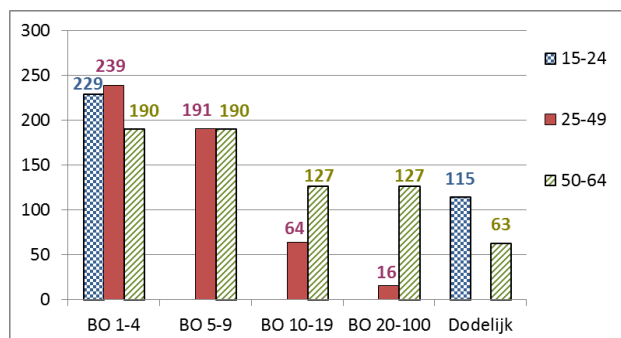
*Van de 969 ongevallen van 2010 hebben er 2 geleid tot het overlijden van het slachtoffer en werden er 45 via bekrachtiging of een vonnis geregeld met een definitieve blijvende ongeschiktheid. Die 47 ongevallen worden geanalyseerd op de achterkant van deze fiche.

Analyse van de 47 ongevallen die in 2010 op de arbeidsplaats zijn gebeurd, met dodelijke afloop of blijvende ongeschiktheid tot gevolg (toestand december 2015)

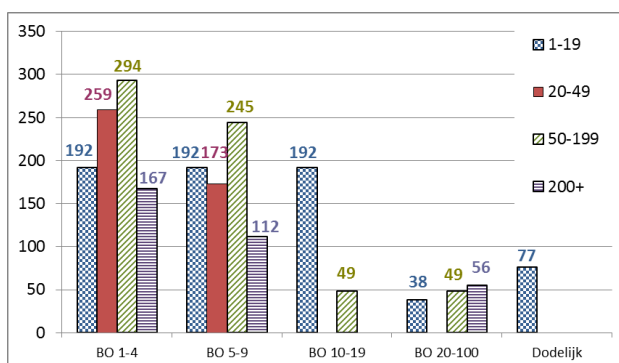
1. Aantal arbeidsongevallen van 2010 met dodelijke afloop of blijvende ongeschiktheid volgens de graad van BO



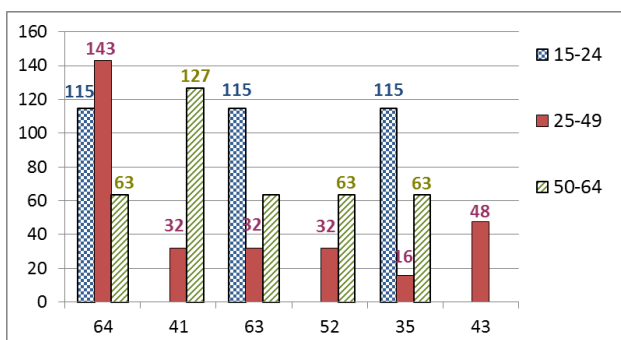
2. Aantal arbeidsongevallen van 2010 per 100 000 VTE met dodelijke afloop of blijvende ongeschiktheid, volgens de leeftijd



3. Aantal arbeidsongevallen van 2010 per 100 000 VTE met dodelijke afloop of een blijvende ongeschiktheid, volgens de grootte van de onderneming

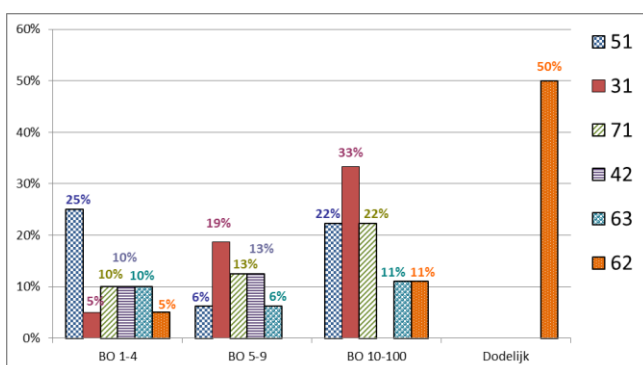


4. De 6 belangrijkste oorzaken (afwijkende gebeurtenis) van de ongevallen van 2010 met dodelijke afloop of blijvende ongeschiktheid tot gevolg: aantal ongevallen per 100 000 VTE per type oorzaak, volgens de leeftijd. (60 % van de ongevallen)



- 64 : Ongecoördineerde, onbeheerste of verkeerde bewegingen (23 %)
- 41 : Verlies van controle (geheel of gedeeltelijk) - over een machine (inclusief onbedoeld starten) en over het met de machine bewerkte materiaal (9 %)
- 63 : Door een voorwerp of de vaart daarvan gegrepen of meegesleept worden (9 %)
- 52 : Uitglijden of struikelen met val, vallen van personen - op ± dezelfde hoogte (6 %)
- 35 : Glijden, vallen, instorten van het betrokken voorwerp - op gelijke hoogte gelegen (6 %)
- 43 : Verlies van controle (geheel of gedeeltelijk) - over een gereedschap (al dan niet gemotoriseerd) en over het met het gereedschap bewerkte materiaal (6 %)

5. De 6 belangrijkste soorten ongevallen (contact-verwonding) van 2010 met dodelijke afloop of blijvende ongeschiktheid tot gevolg: percentage van die modelongevallen in elke ernstklasse (dodelijke afloop of BO). (68 % van de ongevallen)



- 51 : Contact met een snijdend voorwerp (mes enz.) (17 %)
- 31 : Verticale beweging, verplettering op/tegen (gevolg van een val) (15 %)
- 71 : Fysieke belasting - van het bewegingsapparaat (13 %)
- 42 : Stoot door voorwerp - vallend (9 %)
- 63 : Beknelling, verplettering - tussen (9 %)
- 62 : Beknelling, verplettering - onder (6 %)