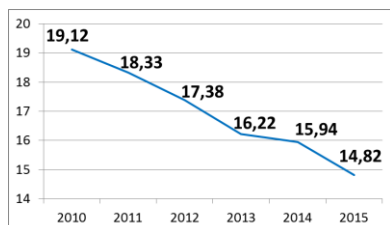


Fiche sectorielle : Activités médico-sociales et sociales avec hébergement - NACE 87 2011- 2015 - Lieu de travail

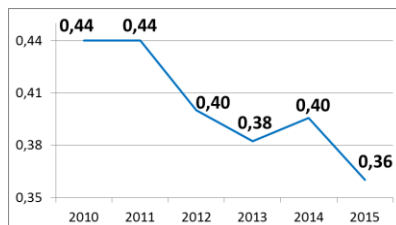
Nombre d'accidents par an	2011*	2012	2013	2014	2015
Nombre d'accidents avec incapacité temporaire	2.256	2.157	2.075	2.100	1.956
Nombre d'accidents avec prévision d'incapacité permanente	360	323	332	340	379
Nombre d'accidents mortels	0	0	0	0	0
Nombre total d'accidents (y compris les accidents sans suites)	4.921	4.647	4.746	4.801	4.827

Nombre d'employeurs ou de travailleurs par an	2011	2012	2013	2014	2015
Nombre d'employeurs	1.936	1.898	1.898	1.887	1.868
Nombre de travailleurs (ETP)	81.027	80.914	84.215	86.907	88.921

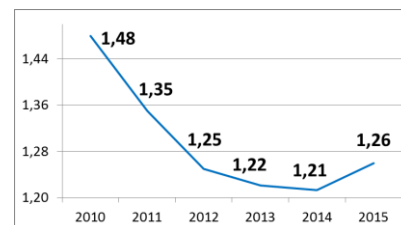
1. Taux de fréquence



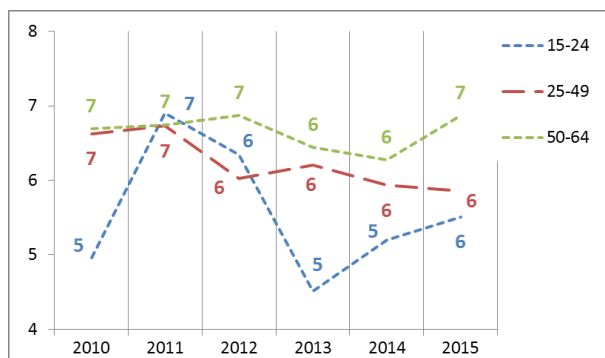
2. Taux de gravité réel



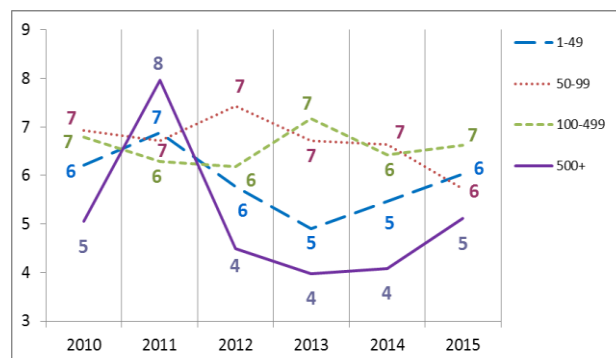
3. Taux de gravité global



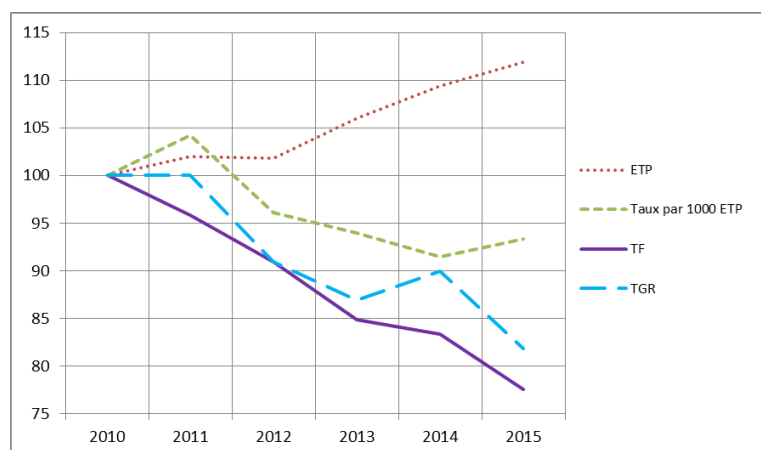
4. Nombre d'accidents avec plus de 30 jours d'incapacité temporaire par 1000 ETP, selon l'âge



5. Nombre d'accidents avec plus de 30 jours d'incapacité temporaire par 1000 ETP, selon la taille de l'entreprise



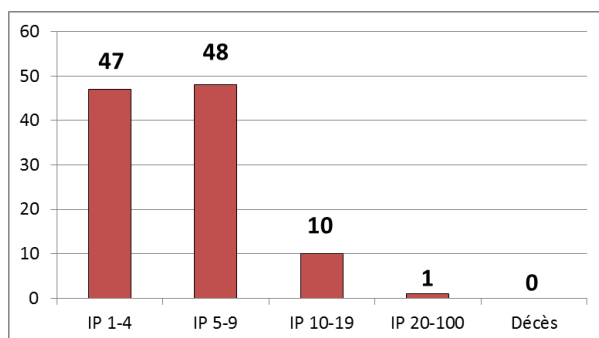
6. Evolution de 2010 à 2015 de l'emploi (ETP), du taux des accidents avec plus de 30 jours d'incapacité temporaire par 1000 ETP, du taux de fréquence et du taux de gravité réel (2010=100)



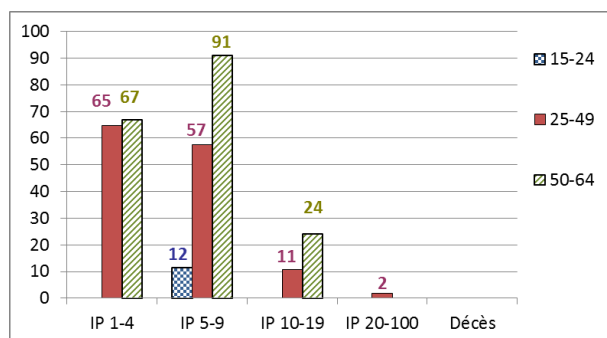
*Parmi les 4.921 accidents de 2011, 0 ont causé le décès de la victime et 106 accidents ont été réglés par entérinement ou par jugement avec un incapacité permanente définitive. Ces 106 accidents font l'objet d'une analyse au verso de la fiche.

Analyse des 106 accidents survenus en 2011 sur le lieu du travail, mortels ou réglés avec une incapacité permanente (situation décembre 2016)

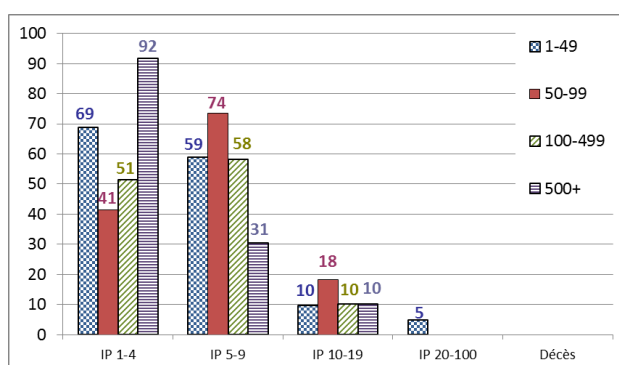
1. Nombre d'accidents du travail de 2011 ayant entraîné le décès ou une incapacité permanente (selon le taux d'IP)



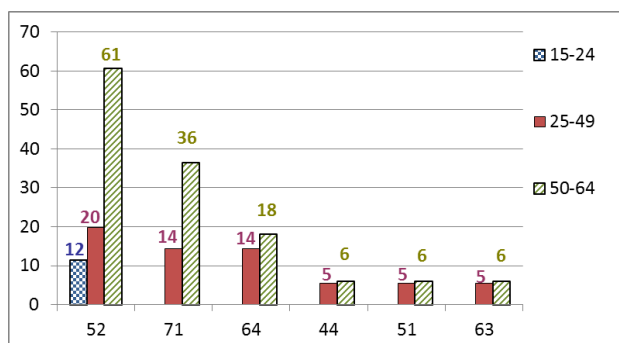
2. Nombre d'accidents du travail de 2011 par 100.000 ETP ayant entraîné le décès ou une incapacité permanente, selon l'âge



3. Nombre d'accidents du travail de 2011 par 100.000 ETP ayant entraîné le décès ou une incapacité permanente, selon la taille de l'entreprise



4. Les 6 causes les plus importantes (déviation) des accidents de 2011 ayant entraîné le décès ou une incapacité permanente : nombre des accidents par 100.000 ETP par type de cause, selon l'âge. (56 % des accidents)



52 : Glissade ou trébuchement avec chute, chute de personne - de plain-pied (21 %)

71 : En soulevant, en portant, en se levant (13 %)

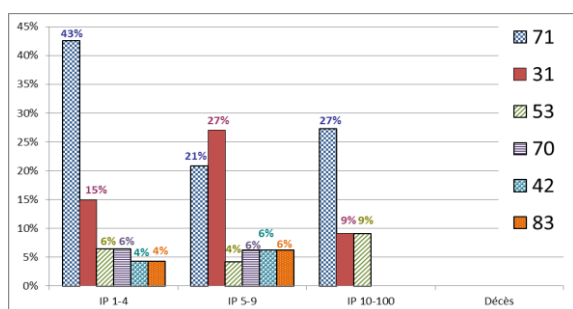
64 : Mouvements non coordonnés, gestes intempestifs, inopportuns (10 %)

44 : Perte, totale ou partielle de contrôle d'objet, porté, déplacé, manipulé etc. (4 %)

51 : Chute de personne - de hauteur (4 %)

63 : En étant attrapé, entraîné, par quelque chose ou par son élan (4 %)

5. Les 6 types d'accident les plus importants (contact-blessure) de 2011 ayant entraîné le décès ou une incapacité permanente: pourcentage de ces accidents types dans chaque classe de gravité (décès ou IP). (72 % des accidents)



71 : Contrainte physique - sur le système musculo-squelettique (31 %)

31 : Mouvement vertical, écrasement sur, contre (résultat d'une chute) (20 %)

53 : Contact avec Agent matériel dur ou rugueux (6 %)

70 : Contrainte physique du corps, contrainte psychique - Non précisé (6 %)

42 : Heurt - par objet qui chute (5 %)

83 : Coup, coup de pied, coup de tête, étranglement (5 %)