

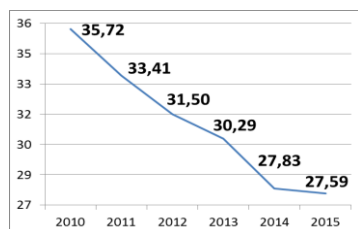
## Fiche sectorielle : Transports terrestres et transport par conduites - NACE 49

### 2011- 2015 - Lieu de travail

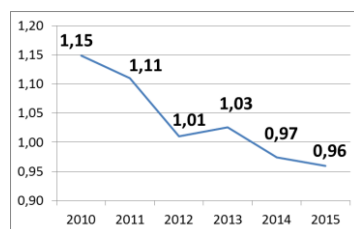
Nombre d'accidents par an	2011*	2012	2013	2014	2015
Nombre d'accidents avec incapacité temporaire	3.179	2.915	2.715	2.483	2.520
Nombre d'accidents avec prévision d'incapacité permanente	851	793	792	781	782
Nombre d'accidents mortels	12	7	13	6	10
Nombre total d'accidents (y compris les accidents sans suites)	5.876	5.338	5.075	4.736	4.693

Nombre d'employeurs ou de travailleurs par an	2011	2012	2013	2014	2015
Nombre d'employeurs	5.929	5.783	5.660	5.574	5.536
Nombre de travailleurs (ETP)	69.461	67.687	66.703	67.435	68.785

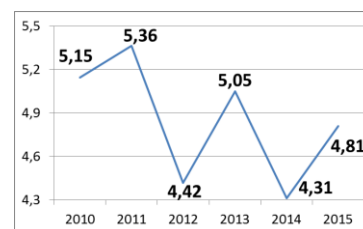
#### 1. Taux de fréquence



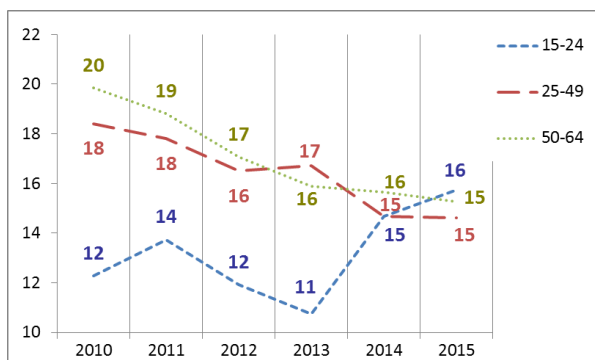
#### 2. Taux de gravité réel



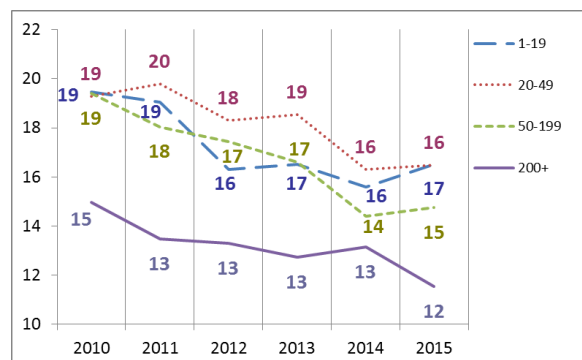
#### 3. Taux de gravité global



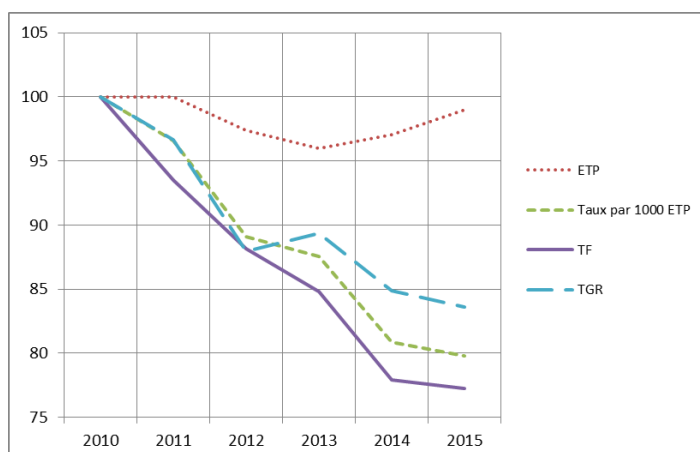
#### 4. Nombre d'accidents avec plus de 30 jours d'incapacité temporaire par 1000 ETP, selon l'âge



#### 5. Nombre d'accidents avec plus de 30 jours d'incapacité temporaire par 1000 ETP, selon la taille de l'entreprise



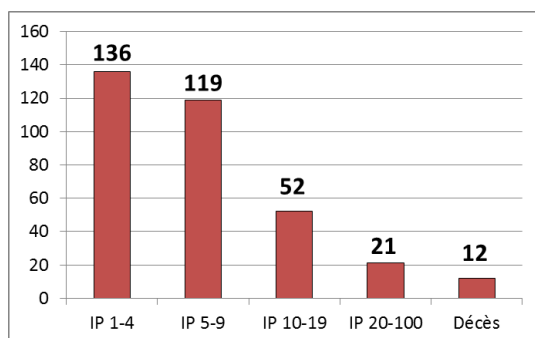
#### 6. Evolution de 2010 à 2015 de l'emploi (ETP), du taux des accidents avec plus de 30 jours d'incapacité temporaire par 1000 ETP, du taux de fréquence et du taux de gravité réel (2010=100)



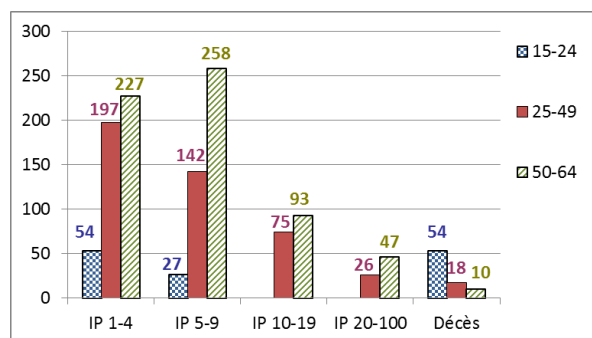
\*Parmi les 5.876 accidents de 2011, 12 ont causé le décès de la victime et 328 accidents ont été réglés par entérinement ou par jugement avec un incapacité permanente définitive. Ces 340 accidents font l'objet d'une analyse au verso de la fiche.

## Analyse des 340 accidents survenus en 2011 sur le lieu du travail, mortels ou réglés avec une incapacité permanente (situation décembre 2016)

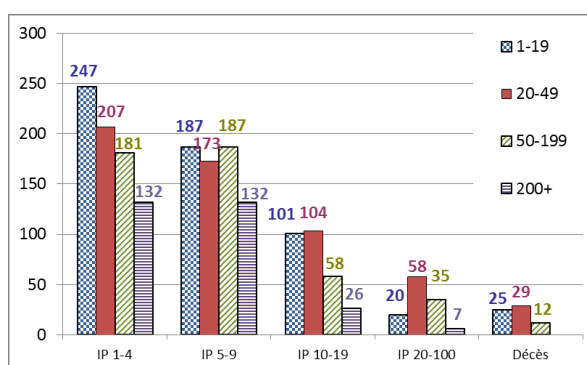
1. Nombre d'accidents du travail de 2011 ayant entraîné le décès ou une incapacité permanente (selon le taux d'IP)



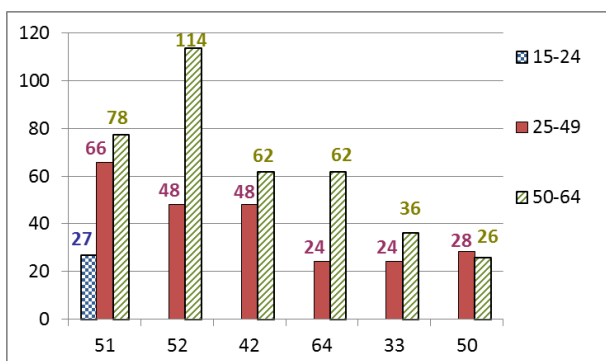
2. Nombre d'accidents du travail de 2011 par 100.000 ETP ayant entraîné le décès ou une incapacité permanente, selon l'âge



3. Nombre d'accidents du travail de 2011 par 100.000 ETP ayant entraîné le décès ou une incapacité permanente, selon la taille de l'entreprise



4. Les 6 causes les plus importantes (déviation) des accidents de 2011 ayant entraîné le décès ou une incapacité permanente : nombre des accidents par 100.000 ETP par type de cause, selon l'âge. (57 % des accidents)



51 : Chute de personne - de hauteur (14 %)

52 : Glissade ou trébuchement avec chute, chute de personne - de plain-pied (14 %)

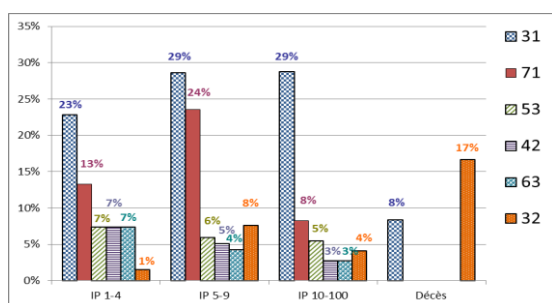
42 : Perte, totale ou partielle, de contrôle de moyen de transport - d'équipement de manutention (motorisé ou non) (10 %)

64 : Mouvements non coordonnés, gestes intempestifs, inopportuns (7%)

33 : Glissade, chute, effondrement d'Agent matériel - supérieur (tombant sur la victime) (5 %)

50 : Glissade ou trébuchement avec chute, chute de personne - Non précisé (5 %)

5. Les 6 types d'accident les plus importants (contact-blessure) de 2011 ayant entraîné le décès ou une incapacité permanente: pourcentage de ces accidents types dans chaque classe de gravité (décès ou IP). (64 % des accidents)



31 : Mouvement vertical, écrasement sur, contre (résultat d'une chute) (26 %)

71 : Contrainte physique - sur le système musculo-squelettique (16 %)

53 : Contact avec agent matériel dur ou rugueux (6 %)

42 : Heurt - par objet qui chute (5 %)

63 : Coincement, écrasement - entre (5 %)

32 : Mouvement horizontal, écrasement sur, contre (5 %)