

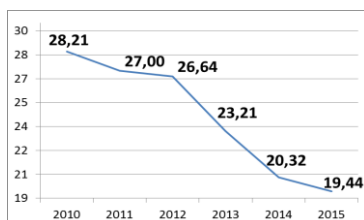
Fiche sectorielle : Fabrication de machines et d'équipements n.c.a. - NACE 28

2011- 2015 - Lieu de travail

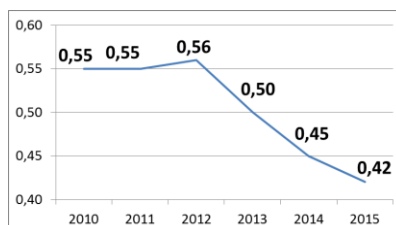
Nombre d'accidents par an	2011*	2012	2013	2014	2015
Nombre d'accidents avec incapacité temporaire	1.359	1.303	1.101	902	869
Nombre d'accidents avec prévision d'incapacité permanente	190	193	158	146	131
Nombre d'accidents mortels	0	4	1	0	0
Nombre total d'accidents (y compris les accidents sans suites)	2.573	2.463	2.119	1.839	1.688

Nombre d'employeurs ou de travailleurs par an	2011	2012	2013	2014	2015
Nombre d'employeurs	941	913	878	860	845
Nombre de travailleurs (ETP)	32.924	32.321	31.156	29.605	29.522

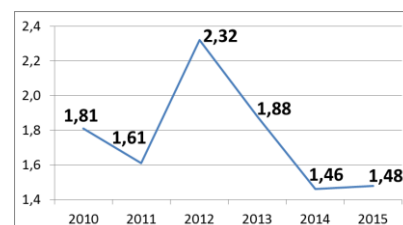
1. Taux de fréquence



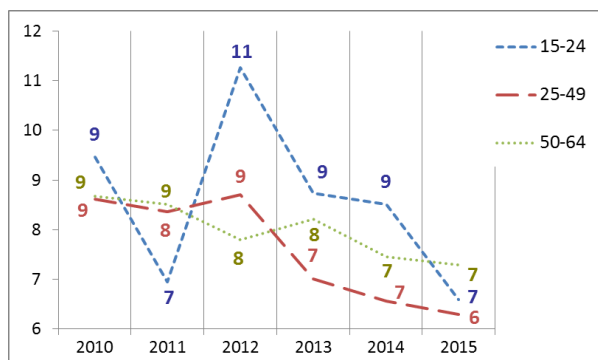
2. Taux de gravité réel



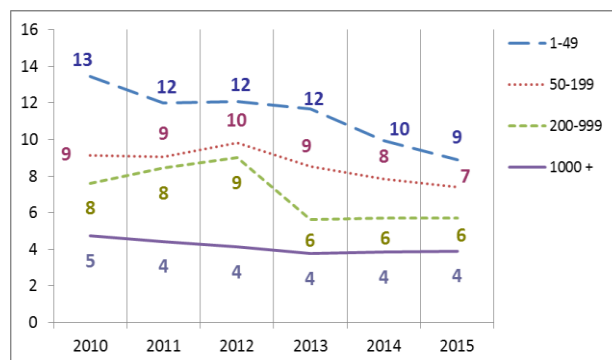
3. Taux de gravité global



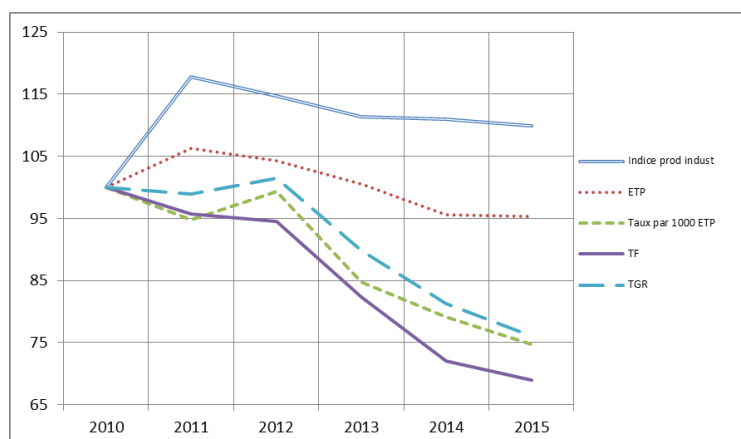
4. Nombre d'accidents avec plus de 30 jours d'incapacité temporaire par 1000 ETP, selon l'âge



5. Nombre d'accidents avec plus de 30 jours d'incapacité temporaire par 1000 ETP, selon la taille de l'entreprise



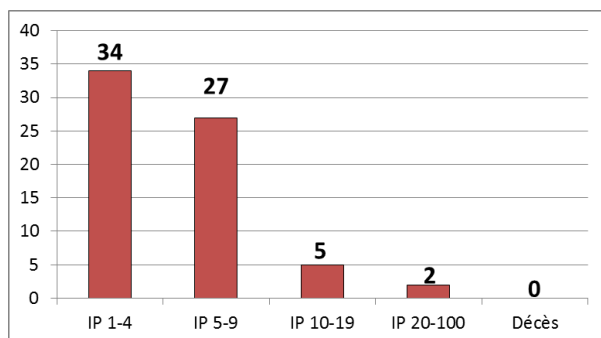
6. Evolution de 2010 à 2015 de l'indice de production industrielle, de l'emploi (ETP), du taux des accidents avec plus de 30 jours d'incapacité temporaire par 1000 ETP, du taux de fréquence et du taux de gravité réel (2010=100)



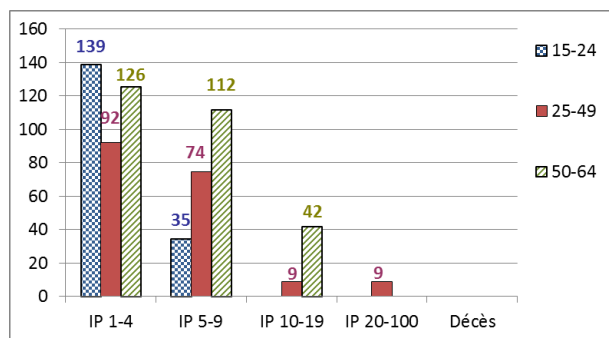
*Parmi les 2.573 accidents de 2011, 0 ont causé le décès de la victime et 68 accidents ont été réglés par entérinement ou par jugement avec un incapacité permanente définitive. Ces 68 accidents font l'objet d'une analyse au verso de la fiche.

Analyse des 68 accidents survenus en 2011 sur le lieu du travail, mortels ou réglés avec une incapacité permanente (situation décembre 2016)

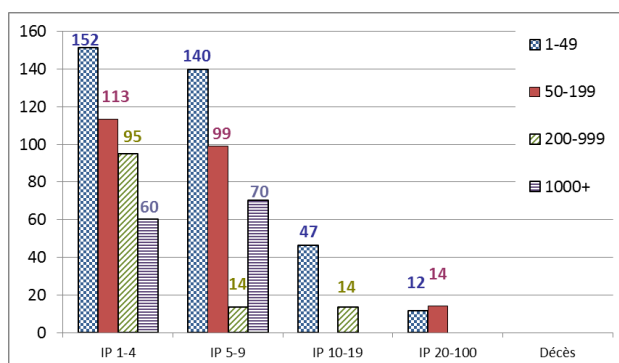
1. Nombre d'accidents du travail de 2011 ayant entraîné le décès ou une incapacité permanente (selon le taux d'IP)



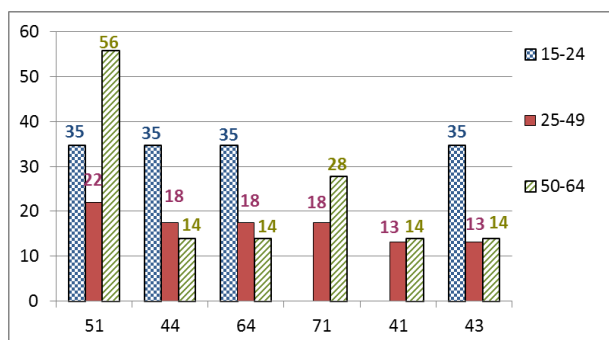
2. Nombre d'accidents du travail de 2011 par 100.000 ETP ayant entraîné le décès ou une incapacité permanente, selon l'âge



3. Nombre d'accidents du travail de 2011 par 100.000 ETP ayant entraîné le décès ou une incapacité permanente, selon la taille de l'entreprise



4. Les 6 causes les plus importantes (déviation) des accidents de 2011 ayant entraîné le décès ou une incapacité permanente : nombre des accidents par 100.000 ETP par type de cause, selon l'âge. (56 % des accidents)



51 : Chute de personne - de hauteur (15 %)

44 : Perte, totale ou partielle, de contrôle d'objet (porté, déplacé, manipulé, etc.) (9 %)

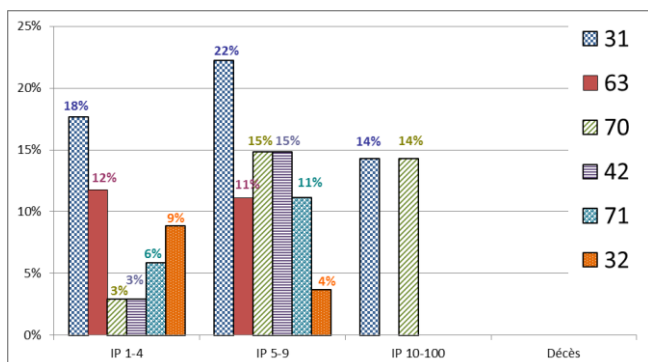
64 : Mouvements non coordonnés, gestes intempestifs, inopportuns (9 %)

71 : En soulevant, en portant, en se levant (9 %)

41 : Perte, totale ou partielle, de contrôle - de machine (y compris le démarrage intempestif) ainsi que de la matière travaillée par la machine (7 %)

43 : Perte, totale ou partielle, de contrôle d'outil à main (motorisé ou non) ainsi que de la matière travaillée par l'outil (7 %)

5. Les 6 types d'accident les plus importants (contact-blessure) de 2011 ayant entraîné le décès ou une incapacité permanente: pourcentage de ces accidents types dans chaque classe de gravité (décès ou IP). (59 % des accidents)



31 : Mouvement vertical, écrasement sur, contre (résultat d'une chute) (19 %)

63 : Coincement, écrasement – entre (10 %)

70 : Contrainte physique du corps, contrainte psychique - non précisé (9 %)

42 : Heurt - par objet qui chute (7 %)

71 : Contrainte physique - sur le système musculo-squelettique (7 %)

32 : Mouvement horizontal, écrasement sur, contre (6 %)