

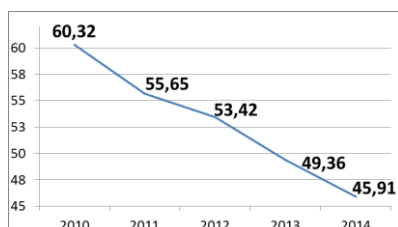
## Fiche sectorielle : Travaux de menuiserie - NACE 43.320

### 2010- 2014 - Lieu de travail

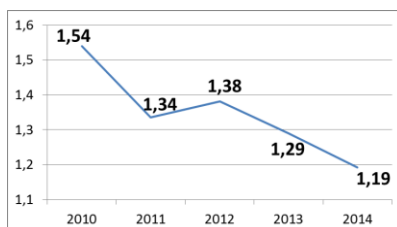
Nombre d'accidents	2010*	2011	2012	2013	2014
• avec incapacité temporaire	1.481	1.424	1.333	1.192	1.102
• avec prévision d'incapacité permanente	309	269	287	243	227
• mortels	1	0	0	1	0
• total (y compris les accidents sans suites)	2.466	2.365	2.265	2.002	1.859

Nombre d'employeurs	4.584	4.667	4.632	4.552	4.443
Nombre de travailleurs (ETP)	16.993	17.410	17.346	16.642	16.564

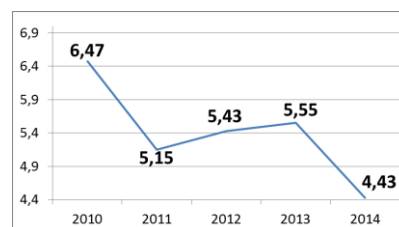
#### 1. Taux de fréquence



#### 2. Taux de gravité réel



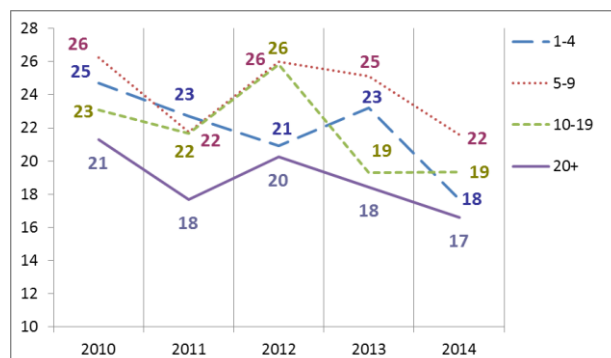
#### 3. Taux de gravité global



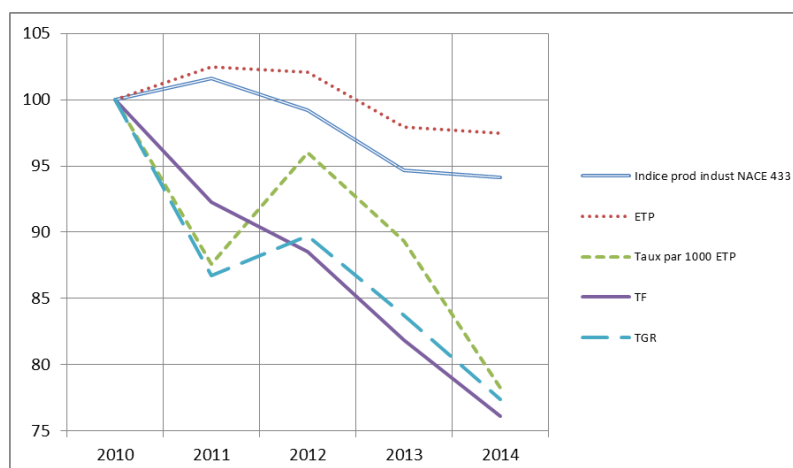
#### 4. Nombre d'accidents avec plus de 30 jours d'incapacité temporaire par 1000 ETP, selon l'âge



#### 5. Nombre d'accidents avec plus de 30 jours d'incapacité temporaire par 1000 ETP, selon la taille de l'entreprise



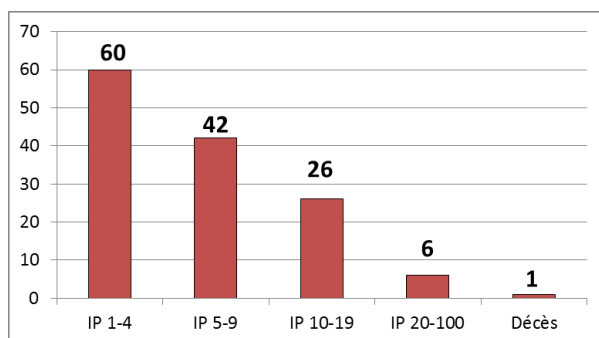
#### 6. Evolution de 2010 à 2014 de l'indice de production industrielle, de l'emploi (ETP), du taux des accidents avec plus de 30 jours d'incapacité temporaire par 1000 ETP, du taux de fréquence et du taux de gravité réel (2010=100)



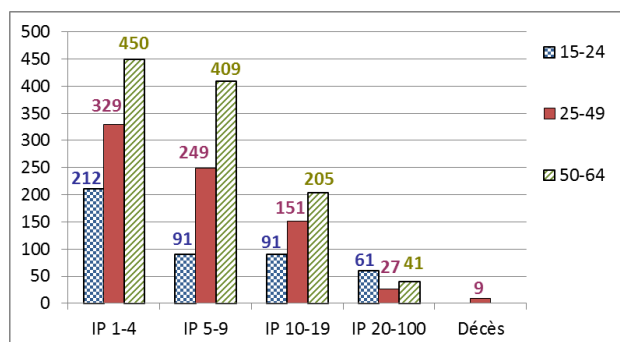
\*Parmi les 2.466 accidents de 2010, 1 ont causé le décès de la victime et 134 accidents ont été réglés par entérinement ou par jugement avec un incapacité permanente définitive. Ces 135 accidents font l'objet d'une analyse au verso de la fiche.

# Analyse des 135 accidents survenus en 2010 sur le lieu du travail, mortels ou réglés avec une incapacité permanente (situation décembre 2015)

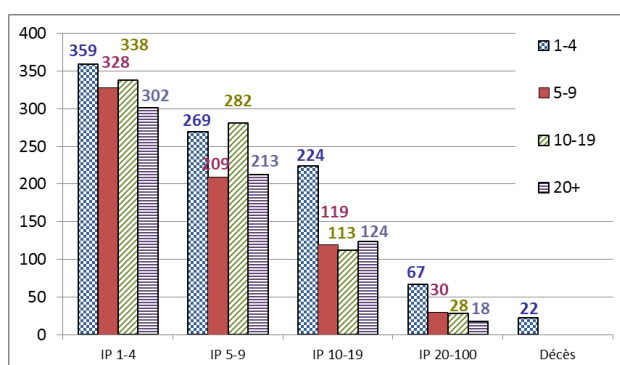
1. Nombre d'accidents du travail de 2010 ayant entraîné le décès ou une incapacité permanente (selon le taux d'IP)



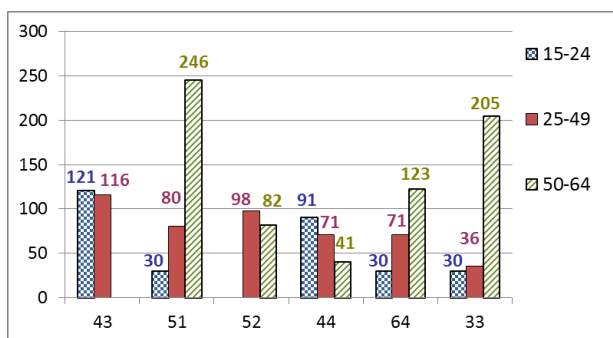
2. Nombre d'accidents du travail de 2010 par 100.000 ETP ayant entraîné le décès ou une incapacité permanente, selon l'âge



3. Nombre d'accidents du travail de 2010 par 100.000 ETP ayant entraîné le décès ou une incapacité permanente, selon la taille de l'entreprise



4. Les 6 causes les plus importantes (déviations) des accidents de 2010 ayant entraîné le décès ou une incapacité permanente : nombre des accidents par 100.000 ETP par type de cause, selon l'âge. (63 % des accidents)



43 : Perte, totale ou partielle, de contrôle d'outil à main (motorisé ou non) ainsi que de la matière travaillée par l'outil (13 %)

51 : Chute de personne - de hauteur (13 %)

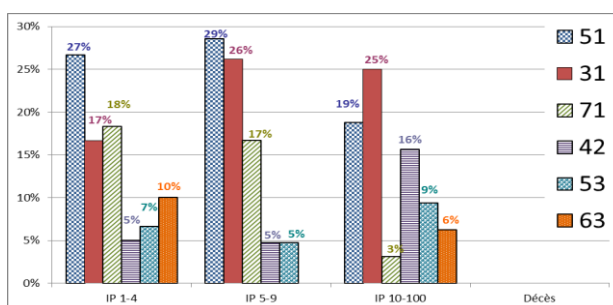
52 : Glissade ou trébuchement avec chute, chute de personne - de plain-pied (10 %)

44 : Perte, totale ou partielle, de contrôle d'objet (porté, déplacé, manipulé, etc.) (9 %)

64 : Mouvements non coordonnés, gestes intempestifs, inopportuns (9 %)

33 : Glissade, chute, effondrement d'Agent matériel - supérieur (tombant sur la victime) (8 %)

5. Les 6 types d'accident les plus importants (contact-blessure) de 2010 ayant entraîné le décès ou une incapacité permanente: pourcentage de ces accidents types dans chaque classe de gravité (décès ou IP). (81 % des accidents)



51 : Contact avec Agent matériel coupant (couteau, lame) (25 %)

31 : Mouvement vertical, écrasement sur, contre (résultat d'une chute) (21 %)

71 : Contrainte physique - sur le système musculo-squelettique (14 %)

42 : Heurt - par objet qui chute (7 %)

53 : Contact avec Agent matériel dur ou rugueux (7 %)

63 : Coincement, écrasement - entre (6 %)