

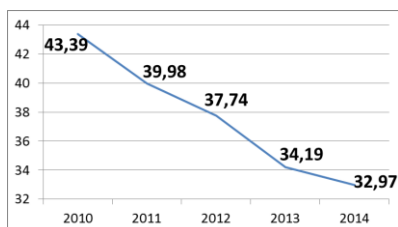
Fiche sectorielle : Travail du bois et fabrication d'articles en bois et en liège, à l'exception des meubles; fabrication d'articles en vannerie et sparterie - NACE 16

2010- 2014 - Lieu de travail

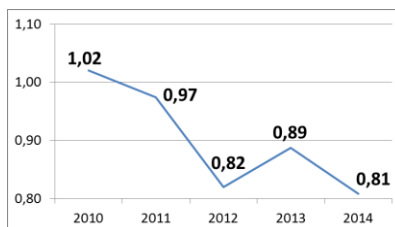
Nombre d'accidents	2010*	2011	2012	2013	2014
• avec incapacité temporaire	562	515	495	421	393
• avec prévision d'incapacité permanente	98	106	73	80	79
• mortels	2	0	2	0	0
• total (y compris les accidents sans suites)	969	895	830	774	720

Nombre d'employeurs	696	680	659	651	631
Nombre de travailleurs (ETP)	8.750	8.909	8.660	8.403	8.211

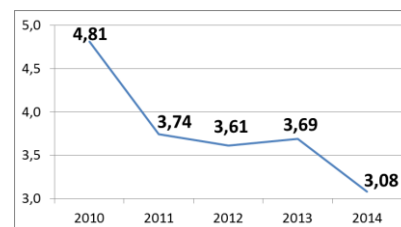
1. Taux de fréquence



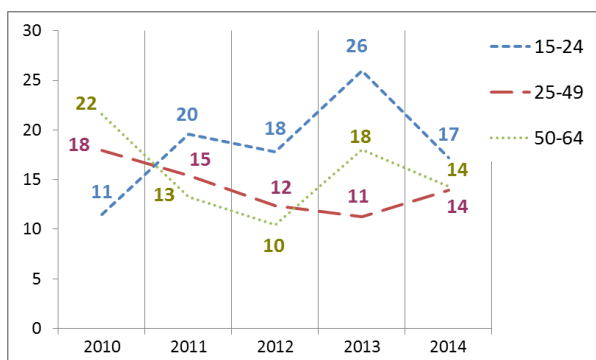
2. Taux de gravité réel



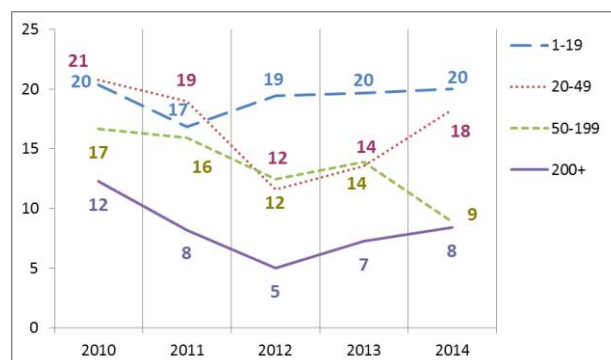
3. Taux de gravité global



4. Nombre d'accidents avec plus de 30 jours d'incapacité temporaire par 1000 ETP, selon l'âge



5. Nombre d'accidents avec plus de 30 jours d'incapacité temporaire par 1000 ETP, selon la taille de l'entreprise



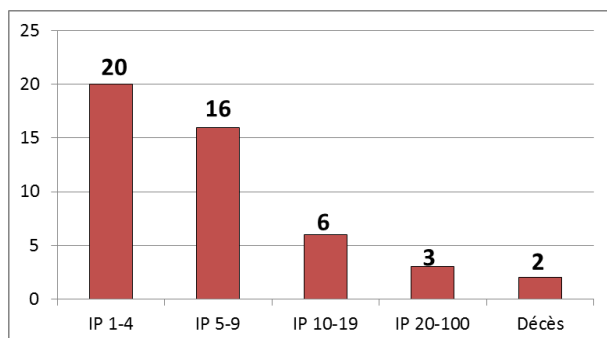
6. Evolution de 2010 à 2014 de l'indice de production industrielle, de l'emploi (ETP), du taux des accidents avec plus de 30 jours d'incapacité temporaire par 1000 ETP, du taux de fréquence et du taux de gravité réel (2010=100)



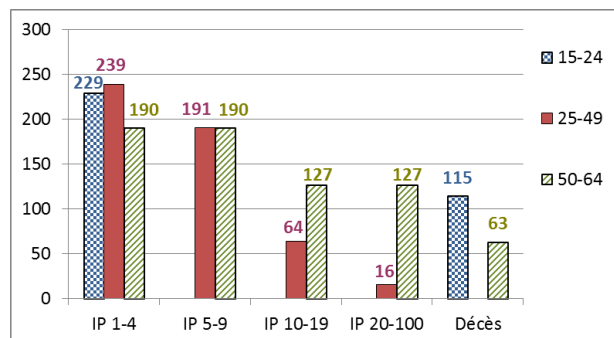
*Parmi les 969 accidents de 2010, 2 ont causé le décès de la victime et 45 accidents ont été réglés par entérinement ou par jugement avec un incapacité permanente définitive. Ces 47 accidents font l'objet d'une analyse au verso de la fiche.

Analyse des 47 accidents survenus en 2010 sur le lieu du travail, mortels ou réglés avec une incapacité permanente (situation décembre 2015)

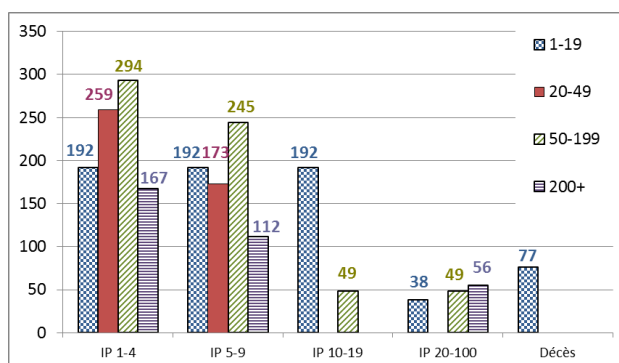
1. Nombre d'accidents du travail de 2010 ayant entraîné le décès ou une incapacité permanente (selon le taux d'IP)



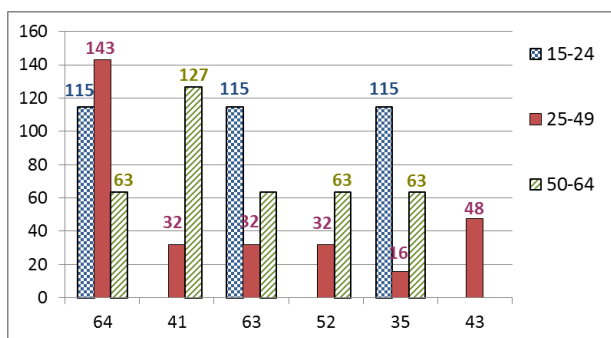
2. Nombre d'accidents du travail de 2010 par 100.000 ETP ayant entraîné le décès ou une incapacité permanente, selon l'âge



3. Nombre d'accidents du travail de 2010 par 100.000 ETP ayant entraîné le décès ou une incapacité permanente, selon la taille de l'entreprise

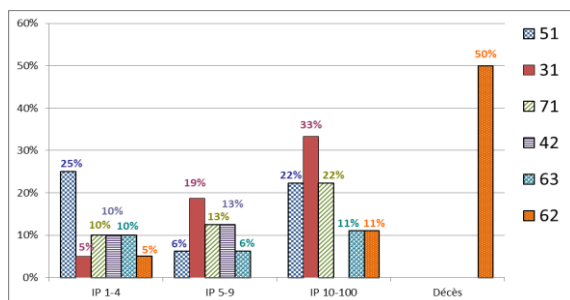


4. Les 6 causes les plus importantes (déviation) des accidents de 2010 ayant entraîné le décès ou une incapacité permanente : nombre des accidents par 100.000 ETP par type de cause, selon l'âge. (60 % des accidents)



- 64 : Mouvements non coordonnés, gestes intempestifs, inopportuns (23 %)
- 41 : Perte, totale ou partielle, de contrôle - de machine (y compris le démarrage intempestif) ainsi que de la matière travaillée par la machine (9 %)
- 63 : En étant attrapé, entraîné, par quelque chose ou par son élan (9 %)
- 52 : Glissade ou trébuchement avec chute, chute de personne - de plain-pied (6%)
- 35 : Glissade, chute, effondrement d'Agent matériel - de plain-pied (6 %)
- 43 : Perte, totale ou partielle, de contrôle d'outil à main (motorisé ou non) ainsi que de la matière travaillée par l'outil (6 %)

5. Les 6 types d'accident les plus importants (contact-blessure) de 2010 ayant entraîné le décès ou une incapacité permanente: pourcentage de ces accidents types dans chaque classe de gravité (décès ou IP). (68 % des accidents)



- 51 : Contact avec Agent matériel coupant (couteau, lame) (17 %)
- 31 : Mouvement vertical, écrasement sur, contre (résultat d'une chute) (15 %)
- 71 : Contrainte physique - sur le système musculo-squelettique (13 %)
- 42 : Heurt - par objet qui chute (9 %)
- 63 : Coincement, écrasement - entre (9 %)
- 62 : Coincement, écrasement - sous (6 %)