

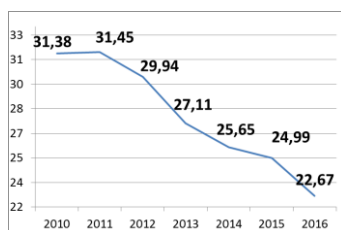
Sectorfiche: Elektrotechnische installatiewerken aan gebouwen - NACE 43.211

2012-2016 - Arbeidsplaats

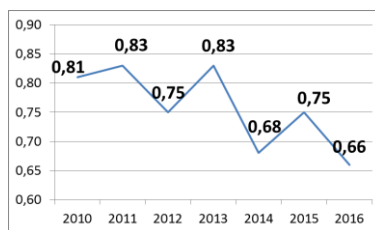
Aantal ongevallen per jaar	*2012	2013	2014	2015	2016
Aantal ongevallen met tijdelijke ongeschiktheid	857	722	664	627	588
Aantal ongevallen met voorziene blijvende ongeschiktheid	162	164	123	146	137
Aantal ongevallen met dodelijke afloop	2	0	1	1	3
Totaal aantal ongevallen (zonder gevolg inbegrepen)	1.566	1.413	1.241	1.197	1.170

Aantal werkgevers of werknemers per jaar	2012	2013	2014	2015	2016
Aantal werkgevers	3.596	3.586	3.444	3.436	3.482
Aantal werknemers (VTE)	19.514	18.711	17.590	17.710	18.358

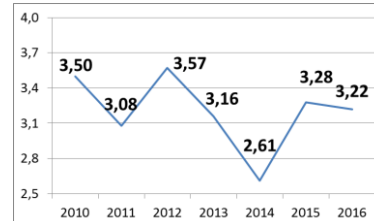
1. Frequentiegraad



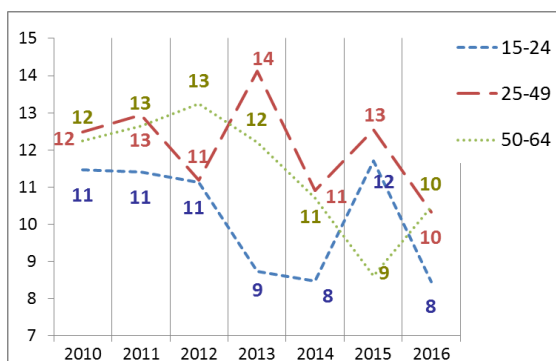
2. Werkelijke ernstgraad



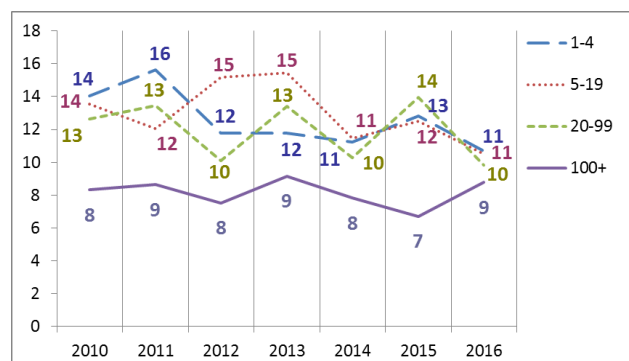
3. Globale ernstgraad



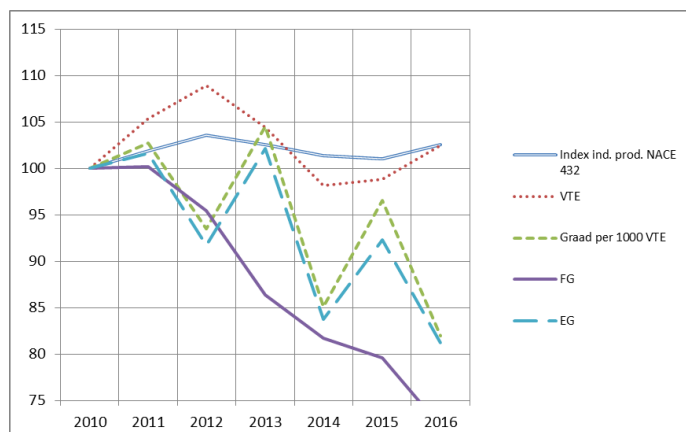
4. Aantal ongevallen met meer dan 30 dagen tijdelijke arbeidsongeschiktheid per 1 000 VTE, volgens de leeftijd



5. Aantal ongevallen met meer dan 30 dagen tijdelijke arbeidsongeschiktheid per 1 000 VTE, volgens de grootte van de onderneming



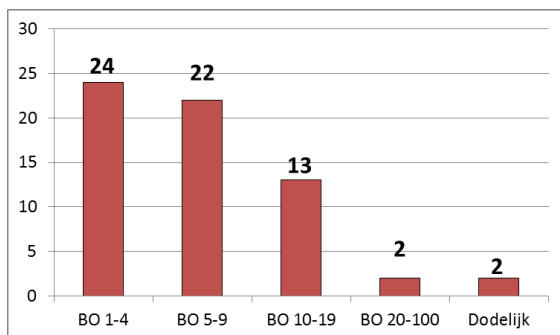
6. Evolutie van 2010 tot 2016 van het indexcijfer van de industriële productie, van de werkgelegenheid (VTE), van de graad van de ongevallen met meer dan 30 dagen tijdelijke ongeschiktheid per 1 000 VTE, van de frequentiegraad en van de werkelijke ernstgraad (2010=100)



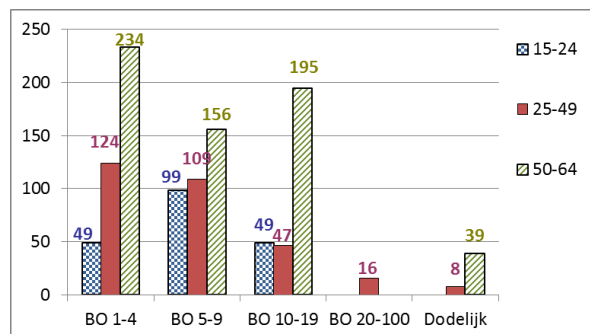
*Van de 1.566 ongevallen van 2012 hebben er 2 geleid tot het overlijden van het slachtoffer en werden er 61 via bekrachtiging of een vonnis geregeld met een definitieve blijvende ongeschiktheid. Die 63 ongevallen worden geanalyseerd op de achterkant van deze fiche.

Analyse van de 63 ongevallen die in 2012 op de arbeidsplaats zijn gebeurd, met dodelijke afloop of blijvende ongeschiktheid tot gevolg (toestand december 2017)

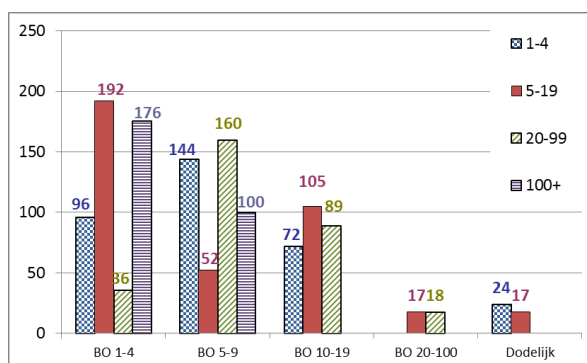
1. Aantal arbeidsongevallen van 2012 met dodelijke afloop of blijvende ongeschiktheid volgens de graad van BO



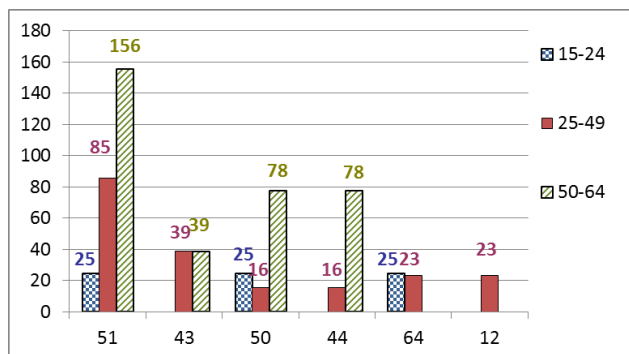
2. Aantal arbeidsongevallen van 2012 per 100 000 VTE met dodelijke afloop of blijvende ongeschiktheid, volgens de leeftijd



3. Aantal arbeidsongevallen van 2012 per 100 000 VTE met dodelijke afloop of een blijvende ongeschiktheid, volgens de grootte van de onderneming

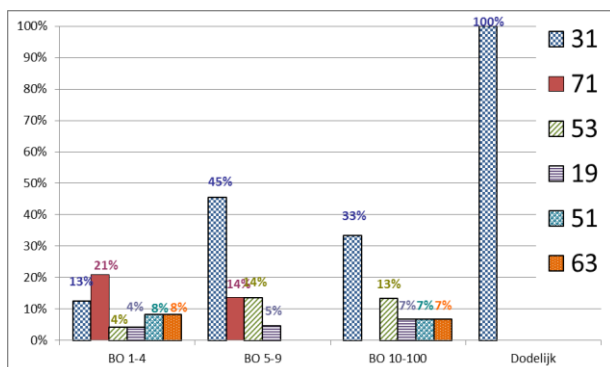


4. De 6 belangrijkste oorzaken (afwijkende gebeurtenis) van de ongevallen van 2012 met dodelijke afloop of blijvende ongeschiktheid tot gevolg: aantal ongevallen per 100 000 VTE per type oorzaak, volgens de leeftijd. (62 % van de ongevallen)



- 51: Vallen van personen - van hoogte (26 %)
- 43: Verlies van controle (geheel of gedeeltelijk) - over een handgereedschap (al dan niet gemotoriseerd) en over het met het gereedschap bewerkte materiaal (10 %)
- 50: Uitglieden of struikelen met val, vallen van personen - niet gespecificeerd (8 %)
- 44: Verlies van controle (geheel of gedeeltelijk) - over een voorwerp (dat wordt gedragen, verplaatst, gehanteerd enz.) (7 %)
- 64: Ongecoördineerde, onbeheerste of verkeerde bewegingen (7 %)
- 12: Elektrische storing - met direct contact als gevolg (5 %)

5. De 6 belangrijkste soorten ongevallen (contact-verwonding) van 2012 met dodelijke afloop of blijvende ongeschiktheid tot gevolg: percentage van die modelongevallen in elke ernstklasse (dodelijke afloop of BO). (68 % van de ongevallen)



- 31: Verticale beweging, verplettering op/tegen (gevolg van een val) (32 %)
- 71: Fysieke belasting - van het bewegingsapparaat (13 %)
- 53: Contact met een hard of ruw voorwerp (10 %)
- 19: Overige contacten - wijzen van verwonding, behorend tot groep 10, hierboven niet vermeld (5 %)
- 51: Contact met een snijdend voorwerp (mes enz.) (5 %)
- 63: Beknelling, verplettering - tussen (5 %)