

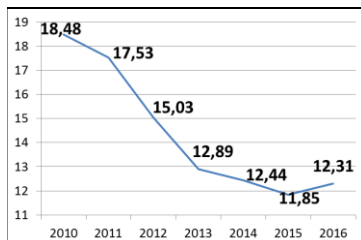
Sectorfiche: Vervaardiging van metalen in primaire vorm - NACE 24

2012-2016 - Arbeidsplaats

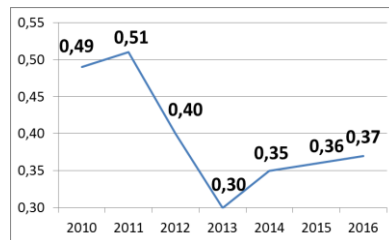
Aantal ongevallen per jaar	*2012	2013	2014	2015	2016
Aantal ongevallen met tijdelijke ongeschiktheid	536	437	386	345	371
Aantal ongevallen met voorziene blijvende ongeschiktheid	132	97	111	124	120
Aantal ongevallen met dodelijke afloop	0	3	2	4	4
Totaal aantal ongevallen (zonder gevolg inbegrepen)	1.905	1.463	1.356	1.164	1.195

Aantal werkgevers of werknemers per jaar	2012	2013	2014	2015	2016
Aantal werkgevers	175	170	165	167	164
Aantal werknemers (VTE)	25.527	23.920	23.038	22.928	22.896

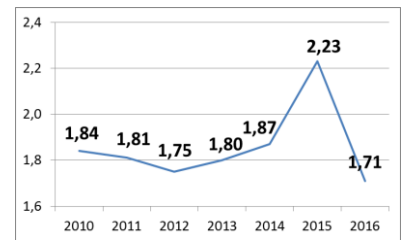
1. Frequentiegraad



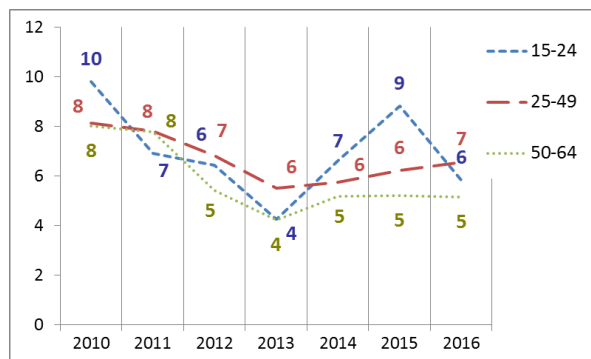
2. Werkelijke ernstgraad



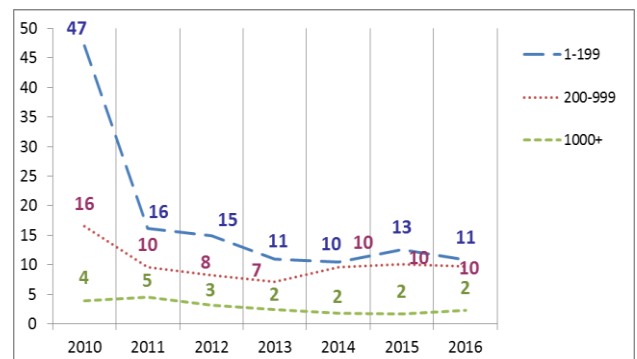
3. Globale ernstgraad



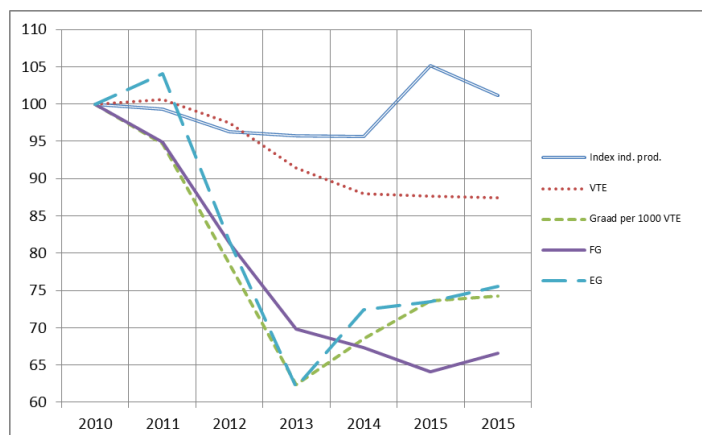
4. Aantal ongevallen met meer dan 30 dagen tijdelijke arbeidsongeschiktheid per 1 000 VTE, volgens de leeftijd



5. Aantal ongevallen met meer dan 30 dagen tijdelijke arbeidsongeschiktheid per 1 000 VTE, volgens de grootte van de onderneming



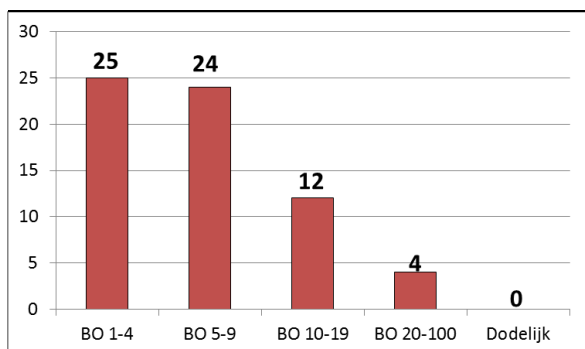
6. Evolutie van 2010 tot 2016 van het indexcijfer van de industriële productie, van de werkgelegenheid (VTE), van de graad van de ongevallen met meer dan 30 dagen tijdelijke ongeschiktheid per 1 000 VTE, van de frequentiegraad en van de werkelijke ernstgraad (2010=100)



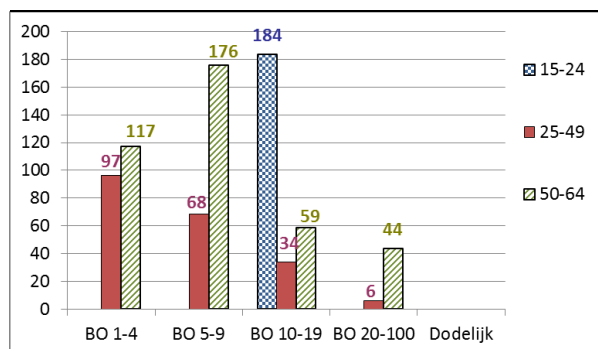
*Van de 1.905 ongevallen van 2012 hebben er 0 geleid tot het overlijden van het slachtoffer en werden er 65 via bekrachtiging of een vonnis geregeld met een definitieve blijvende ongeschiktheid. Die 65 ongevallen worden geanalyseerd op de achterkant van deze fiche.

Analyse van de 65 ongevallen die in 2012 op de arbeidsplaats zijn gebeurd, met dodelijke afloop of blijvende ongeschiktheid tot gevolg (toestand december 2017)

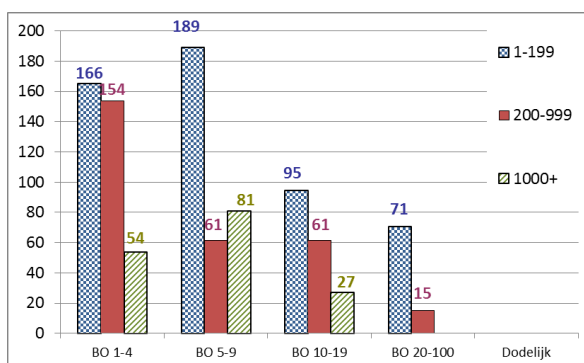
1. Aantal arbeidsongevallen van 2012 met dodelijke afloop of blijvende ongeschiktheid volgens de graad van BO



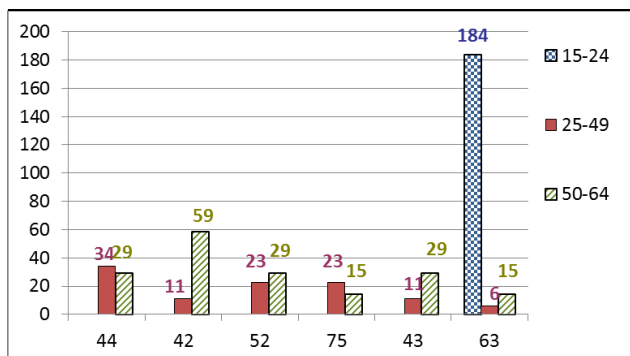
2. Aantal arbeidsongevallen van 2012 per 100 000 VTE met dodelijke afloop of blijvende ongeschiktheid, volgens de leeftijd



3. Aantal arbeidsongevallen van 2012 per 100 000 VTE met dodelijke afloop of een blijvende ongeschiktheid, volgens de grootte van de onderneming

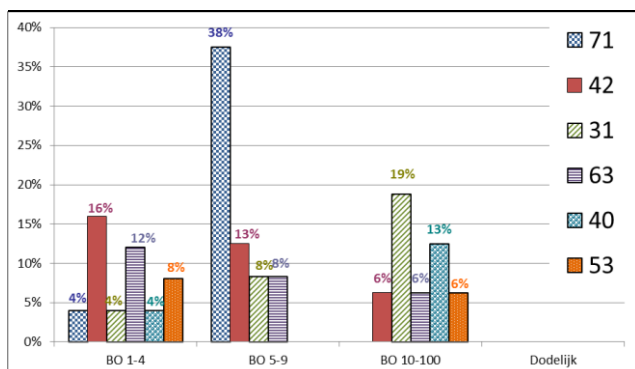


4. De 6 belangrijkste oorzaken (afwijkende gebeurtenis) van de ongevallen van 2012 met dodelijke afloop of blijvende ongeschiktheid tot gevolg: aantal ongevallen per 100 000 VTE per type oorzaak, volgens de leeftijd. (51 % van de ongevallen)



- 44: Verlies van controle (geheel of gedeeltelijk) - over een voorwerp (dat wordt gedragen, verplaatst, gehanteerd enz.) (12 %)
- 42: Verlies van controle (geheel of gedeeltelijk) - over een vervoer- of transportmiddel (al dan niet gemotoriseerd) (9 %)
- 52: Uitglijden of struikelen met val, vallen van personen - op ± dezelfde hoogte (9 %)
- 75: Zwaarbeladen lopen, misstap of uitglijden zonder vallen (8 %)
- 43: Verlies van controle (geheel of gedeeltelijk) - over een handgereedschap (al dan niet gemotoriseerd) en over het met het gereedschap bewerkte materiaal (6 %)
- 63: Door een voorwerp of de vaart daarvan gegrepen of meegesleept worden (6 %)

5. De 6 belangrijkste soorten ongevallen (contact-verwonding) van 2012 met dodelijke afloop of blijvende ongeschiktheid tot gevolg: percentage van die modelongevallen in elke ernstklasse (dodelijke afloop of BO). (55 % van de ongevallen)



- 71 : Fysieke belasting - van het bewegingsapparaat (15 %)
- 42 : Stoot door voorwerp - vallend (12 %)
- 31: Verticale beweging, verplettering op/tegen (gevolg van een val) (9 %)
- 63 : Beknelling, verplettering – tussen (9 %)
- 41 : Stoot door voorwerp - weggeslingerd (5 %)
- 13 : Contact met open vlam of met voorwerp of omgeving - heet of brandend (5 %)