

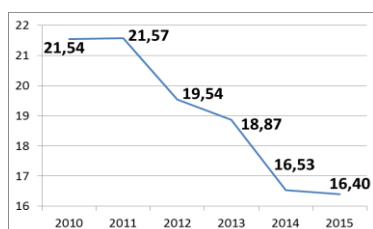
Fiche sectorielle : Construction et assemblage de véhicules automobiles, de remorques et de semi-remorques - NACE 29

2011- 2015 - Lieu de travail

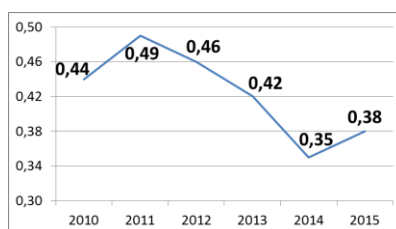
Nombre d'accidents par an	2011*	2012	2013	2014	2015
Nombre d'accidents avec incapacité temporaire	1.123	948	928	786	687
Nombre d'accidents avec prévision d'incapacité permanente	137	151	128	107	113
Nombre d'accidents mortels	0	0	0	0	0
Nombre total d'accidents (y compris les accidents sans suites)	3.777	3.205	3.155	2.621	1.650

Nombre d'employeurs ou de travailleurs par an	2011	2012	2013	2014	2015
Nombre d'employeurs	235	235	226	221	212
Nombre de travailleurs (ETP)	33.543	32.286	32.139	31.038	28.021

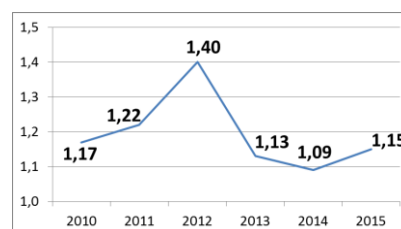
1. Taux de fréquence



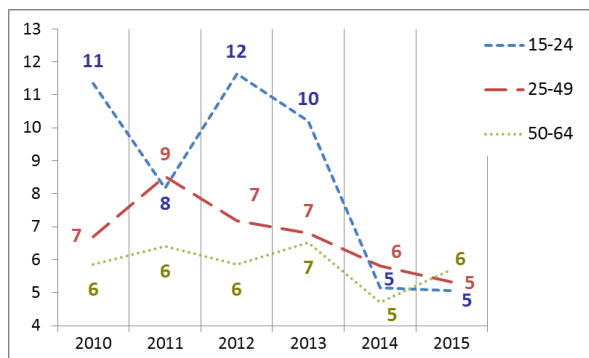
2. Taux de gravité réel



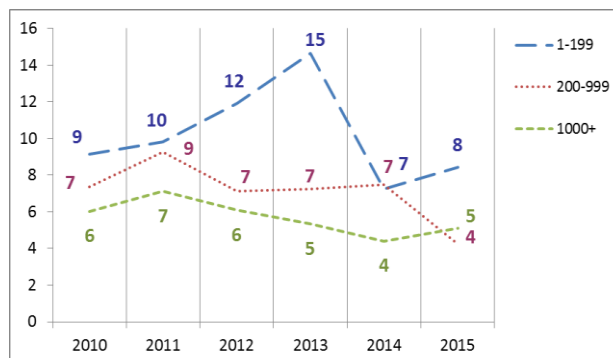
3. Taux de gravité global



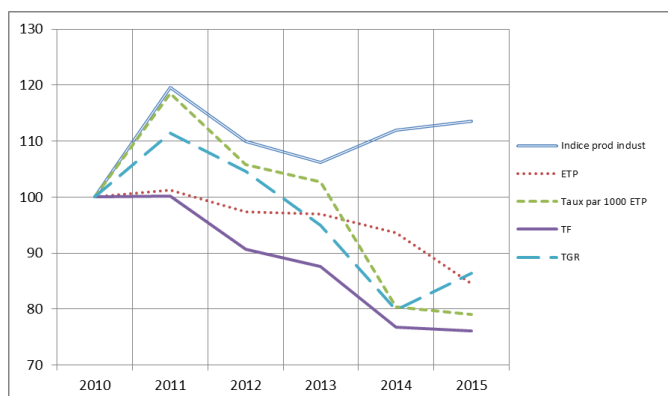
4. Nombre d'accidents avec plus de 30 jours d'incapacité temporaire par 1000 ETP, selon l'âge



5. Nombre d'accidents avec plus de 30 jours d'incapacité temporaire par 1000 ETP, selon la taille de l'entreprise



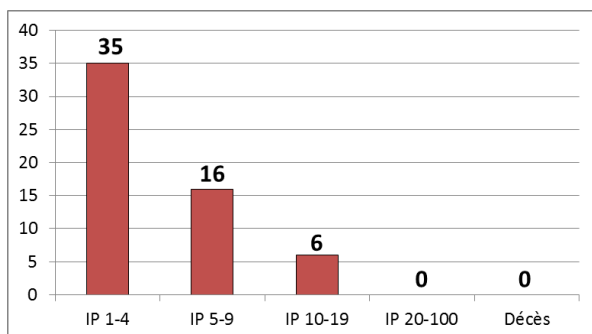
6. Evolution de 2010 à 2015 de l'indice de production industrielle, de l'emploi (ETP), du taux des accidents avec plus de 30 jours d'incapacité temporaire par 1000 ETP, du taux de fréquence et du taux de gravité réel (2010=100)



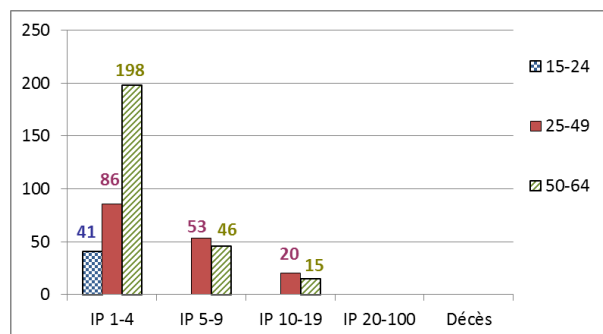
*Parmi les 3.777 accidents de 2011, 0 ont causé le décès de la victime et 57 accidents ont été réglés par entérinement ou par jugement avec un incapacité permanente définitive. Ces 57 accidents font l'objet d'une analyse au verso de la fiche.

Analyse des 57 accidents survenus en 2011 sur le lieu du travail, mortels ou réglés avec une incapacité permanente (situation décembre 2016)

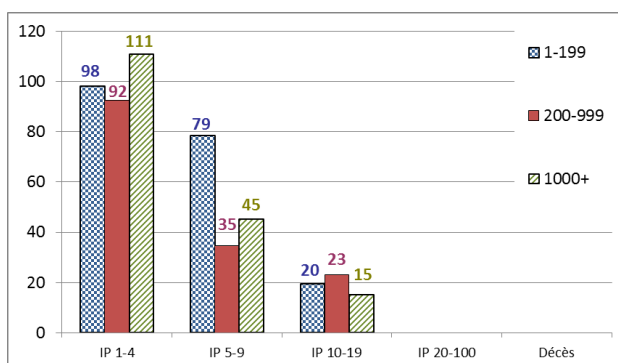
1. Nombre d'accidents du travail de 2011 ayant entraîné le décès ou une incapacité permanente (selon le taux d'IP)



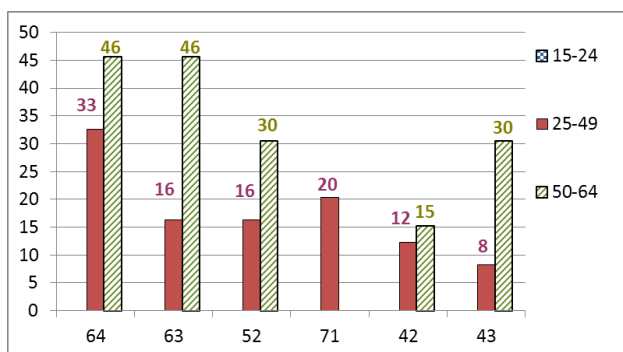
2. Nombre d'accidents du travail de 2011 par 100.000 ETP ayant entraîné le décès ou une incapacité permanente, selon l'âge



3. Nombre d'accidents du travail de 2011 par 100.000 ETP ayant entraîné le décès ou une incapacité permanente, selon la taille de l'entreprise

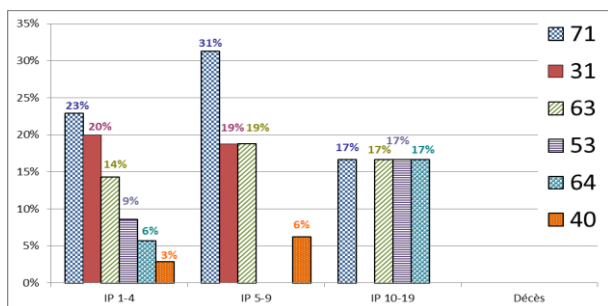


4. Les 6 causes les plus importantes (déviation) des accidents de 2011 ayant entraîné le décès ou une incapacité permanente : nombre des accidents par 100.000 ETP par type de cause, selon l'âge. (65 % des accidents)



- 64 : Mouvements non coordonnés, gestes intempestifs, inopportuns (19 %)
- 63 : En étant attrapé, entraîné, par quelque chose ou par son élan (12 %)
- 52 : Glissade ou trébuchement avec chute, chute de personne - de plain-pied (11 %)
- 71 : En soulevant, en portant, en se levant (9 %)
- 42 : Perte, totale ou partielle de contrôle de moyen de transport - d'équipement de manutention (7 %)
- 43 : Perte, totale ou partielle, de contrôle d'outil à main (motorisé ou non) ainsi que de la matière travaillée par l'outil (7 %)

5. Les 6 types d'accident les plus importants (contact-blessure) de 2011 ayant entraîné le décès ou une incapacité permanente: pourcentage de ces accidents types dans chaque classe de gravité (décès ou IP). (74 % des accidents)



- 71 : Contrainte physique - sur le système musculo-squelettique (25 %)
- 31 : Mouvement vertical, écrasement sur, contre (résultat d'une chute) (18 %)
- 63 : Coincement, écrasement - entre (16 %)
- 53 : Contact avec Agent matériel dur ou rugueux (7 %)
- 64 : Arrachement, sectionnement d'un membre, d'une main, d'un doigt (5 %)
- 40 : Heurt par objet en mouvement, collision avec - non précisé (4 %)