

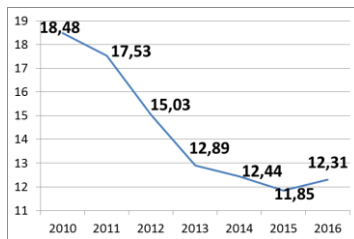
## Fiche sectorielle : Métallurgie - NACE 24

### 2012- 2016 - Lieu de travail

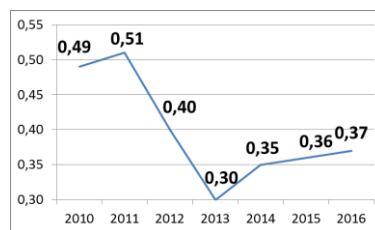
Nombre d'accidents par an	*2012	2013	2014	2015	2016
Nombre d'accidents avec incapacité temporaire	536	437	386	345	371
Nombre d'accidents avec prévision d'incapacité permanente	132	97	111	124	120
Nombre d'accidents mortels	0	3	2	4	4
Nombre total d'accidents (y compris les accidents sans suites)	1.905	1.463	1.356	1.164	1.195

Nombre d'employeurs ou de travailleurs par an	2012	2013	2014	2015	2016
Nombre d'employeurs	175	170	165	167	164
Nombre de travailleurs (ETP)	25.527	23.920	23.038	22.928	22.896

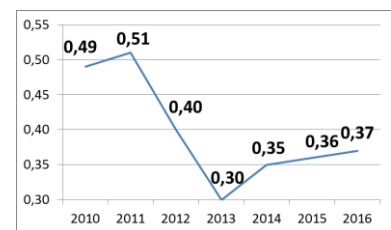
#### 1. Taux de fréquence



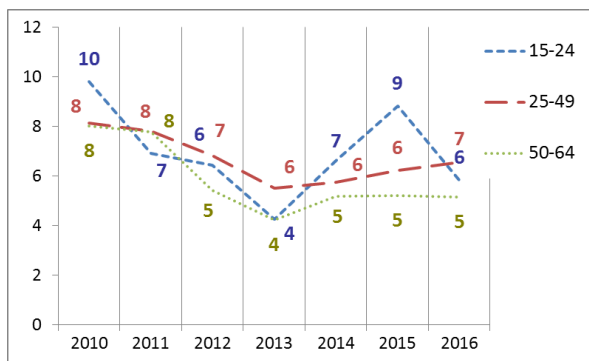
#### 2. Taux de gravité réel



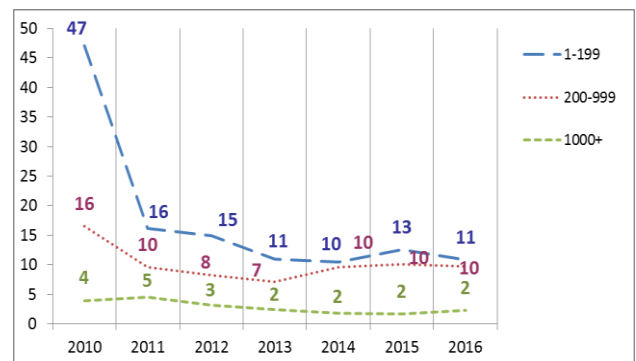
#### 3. Taux de gravité global



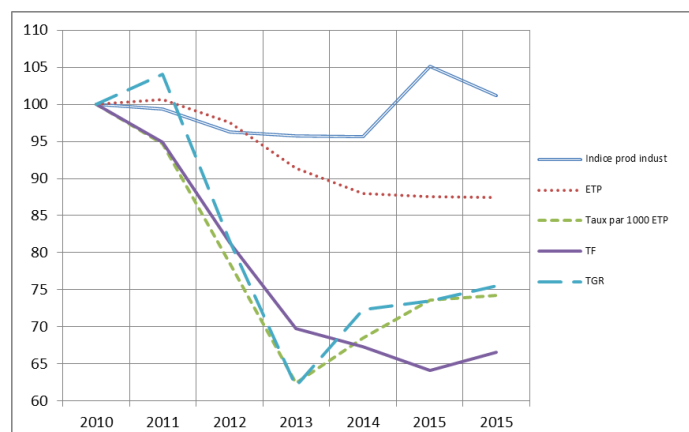
#### 4. Nombre d'accidents avec plus de 30 jours d'incapacité temporaire par 1000 ETP, selon l'âge



#### 5. Nombre d'accidents avec plus de 30 jours d'incapacité temporaire par 1000 ETP, selon la taille de l'entreprise



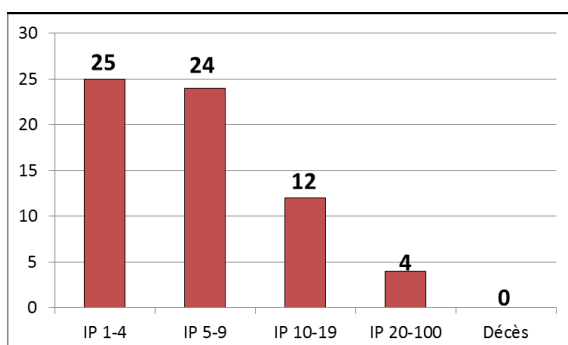
#### 6. Evolution de 2010 à 2016 de l'indice de production industrielle, de l'emploi (ETP), du taux des accidents avec plus de 30 jours d'incapacité temporaire par 1000 ETP, du taux de fréquence et du taux de gravité réel (2010=100)



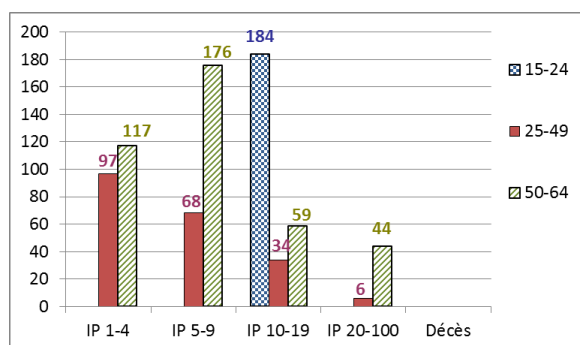
\*Parmi les 1.905 accidents de 2012, 0 ont causé le décès de la victime et 65 accidents ont été réglés par entérinement ou par jugement avec un incapacité permanente définitive. Ces 65 accidents font l'objet d'une analyse au verso de la fiche.

## Analyse des 65 accidents survenus en 2012 sur le lieu du travail, mortels ou réglés avec une incapacité permanente (situation décembre 2017)

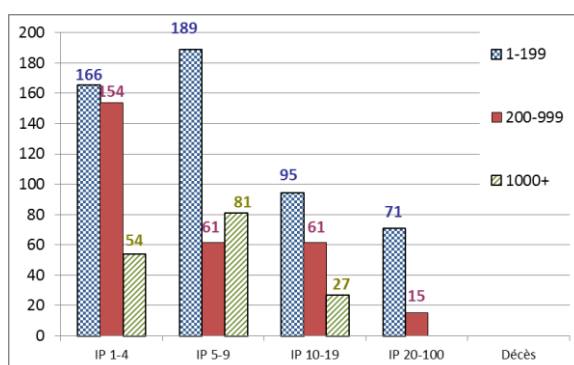
**1. Nombre d'accidents du travail de 2012 ayant entraîné le décès ou une incapacité permanente (selon le taux d'IP)**



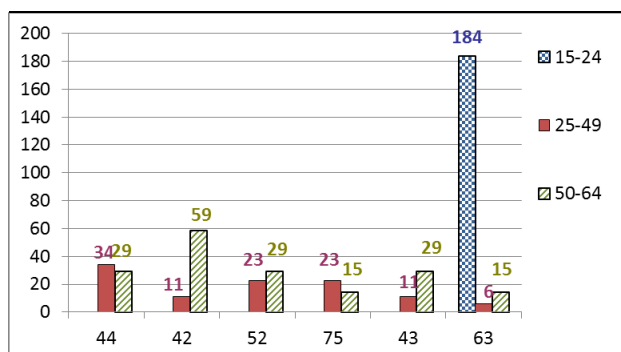
**2. Nombre d'accidents du travail de 2012 par 100.000 ETP ayant entraîné le décès ou une incapacité permanente, selon l'âge**



**3. Nombre d'accidents du travail de 2012 par 100.000 ETP ayant entraîné le décès ou une incapacité permanente, selon la taille de l'entreprise**

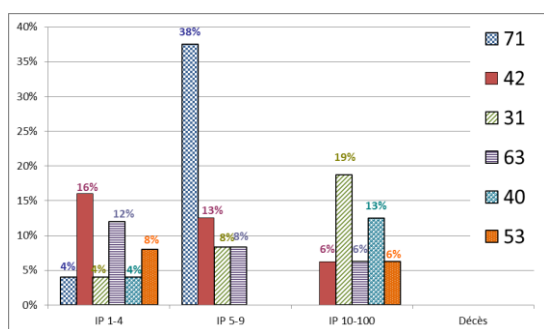


**4. Les 6 causes les plus importantes (déviation) des accidents de 2012 ayant entraîné le décès ou une incapacité permanente : nombre des accidents par 100.000 ETP par type de cause, selon l'âge. (51 % des accidents)**



- 44: Perte, totale ou partielle, de contrôle d'objet (porté, déplacé, manipulé, etc.) (12 %)
- 42: Perte, totale ou partielle, de contrôle de moyen de transport - d'équipement de manutention (motorisé ou non) (9 %)
- 52: Glissade ou trébuchement avec chute, chute de personne - de plain-pied (9 %)
- 75: En marchant lourdement, faux pas, glissade - sans chute (8 %)
- 43: Perte, totale ou partielle, de contrôle d'outil à main (motorisé ou non) ainsi que de la matière travaillée par l'outil (6 %)
- 63: En étant attrapé, entraîné, par quelque chose ou par son élan (6 %)

**5. Les 6 types d'accident les plus importants (contact-blessure) de 2012 ayant entraîné le décès ou une incapacité permanente: pourcentage de ces accidents types dans chaque classe de gravité (décès ou IP). (55 % des accidents)**



- 71 : Contrainte physique - sur le système musculo-squelettique (15 %)
- 31 : Mouvement vertical, écrasement sur, contre (résultat d'une chute) (12 %)
- 42 : Heurt - par objet qui chute (9 %)
- 63 : Coincement, écrasement – entre (9 %)
- 41 : Heurt - par objet projeté (5 %)
- 13 : Contact avec flamme nue ou objet, environnement - chaud ou en feu (5 %)