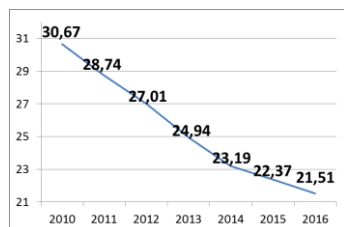
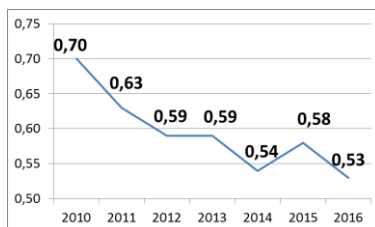
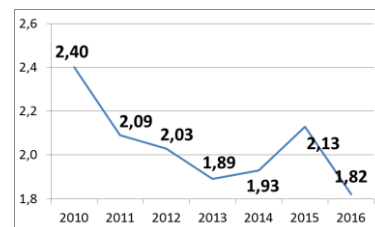
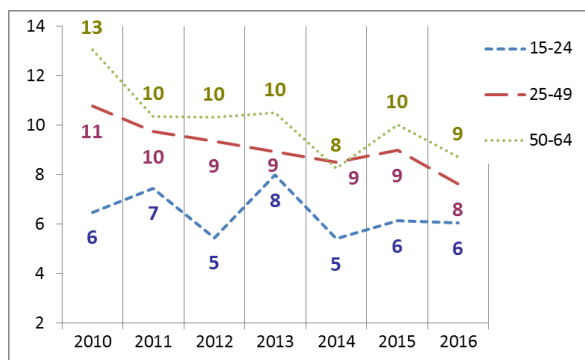
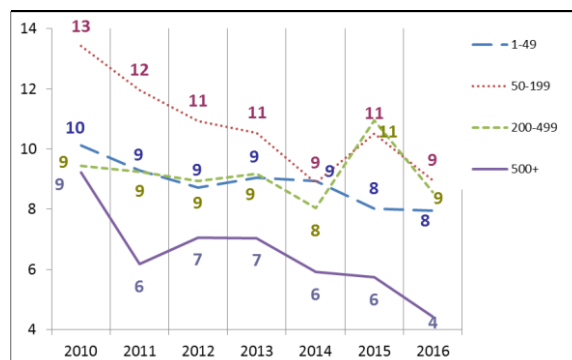
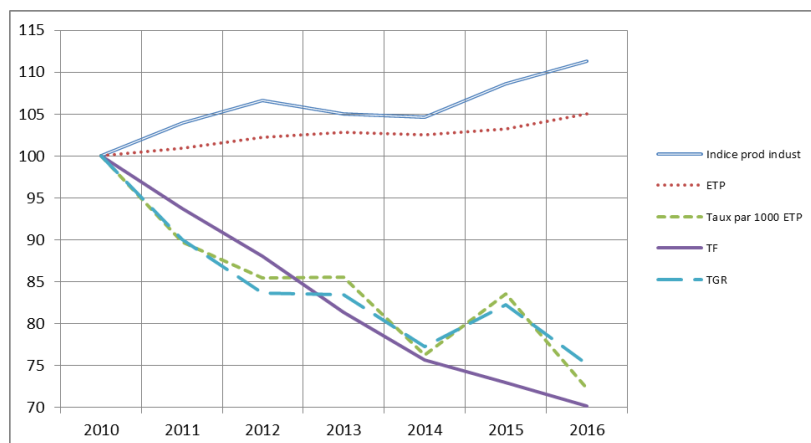


**Fiche sectorielle : Industries alimentaires - NACE 10**
**2012- 2016 - Lieu de travail**

Nombre d'accidents par an	*2012	2013	2014	2015	2016
Nombre d'accidents avec incapacité temporaire	2.715	2.511	2.318	2.201	2.189
Nombre d'accidents avec prévision d'incapacité permanente	430	411	394	436	336
Nombre d'accidents mortels	0	0	1	2	20
Nombre total d'accidents (y compris les accidents sans suites)	4.806	4.623	4.174	4.085	4.124

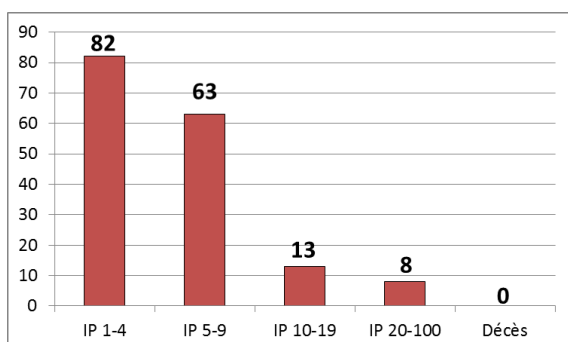
Nombre d'employeurs ou de travailleurs par an	2012	2013	2014	2015	2016
Nombre d'employeurs	5.023	4.927	4.756	4.683	4.641
Nombre de travailleurs (ETP)	66.326	66.677	66.512	66.946	68.136

**1. Taux de fréquence**

**2. Taux de gravité réel**

**3. Taux de gravité global**

**4. Nombre d'accidents avec plus de 30 jours d'incapacité temporaire par 1000 ETP, selon l'âge**

**5. Nombre d'accidents avec plus de 30 jours d'incapacité temporaire par 1000 ETP, selon la taille de l'entreprise**

**6. Evolution de 2010 à 2016 de l'indice de production industrielle, de l'emploi (ETP), du taux des accidents avec plus de 30 jours d'incapacité temporaire par 1000 ETP, du taux de fréquence et du taux de gravité réel (2010=100)**


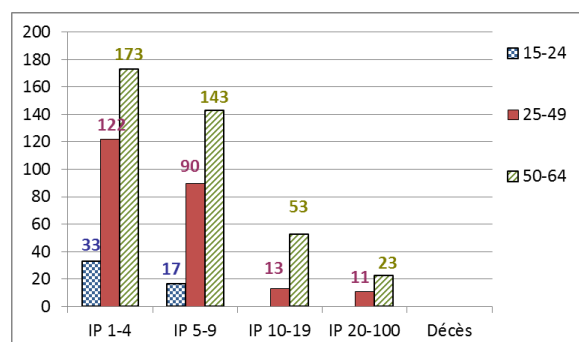
\*Parmi les **4.806** accidents de 2012, **0** ont causé le décès de la victime et **166** accidents ont été réglés par entérinement ou par jugement avec un incapacité permanente définitive. Ces **166** accidents font l'objet d'une analyse au verso de la fiche.

# Analyse des 166 accidents survenus en 2012 sur le lieu du travail, mortels ou réglés avec une incapacité permanente (situation décembre 2017)

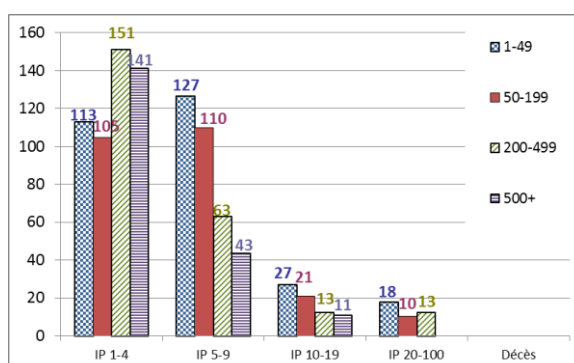
1. Nombre d'accidents du travail de 2012 ayant entraîné le décès ou une incapacité permanente (selon le taux d'IP)



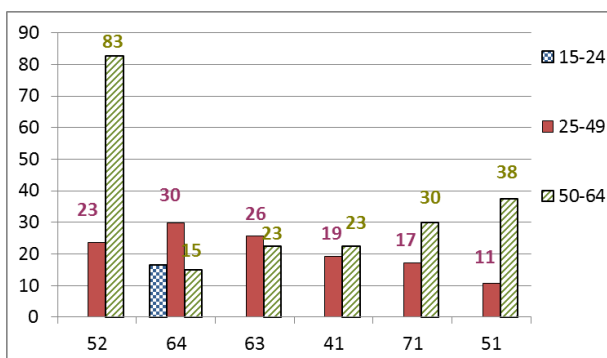
2. Nombre d'accidents du travail de 2012 par 100.000 ETP ayant entraîné le décès ou une incapacité permanente, selon l'âge



3. Nombre d'accidents du travail de 2012 par 100.000 ETP ayant entraîné le décès ou une incapacité permanente, selon la taille de l'entreprise



4. Les 6 causes les plus importantes (déviations) des accidents de 2012 ayant entraîné le décès ou une incapacité permanente : nombre des accidents par 100.000 ETP par type de cause, selon l'âge. (57 % des accidents)



52 : Glissade ou trébuchement avec chute, chute de personne - de plain-pied (15 %)

64 : Mouvements non coordonnés, gestes intempestifs, inopportuns (11 %)

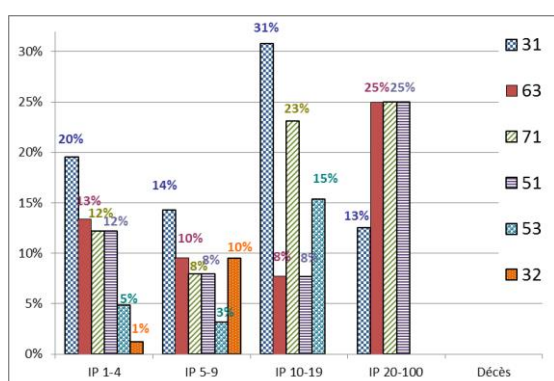
63 : En étant attrapé, entraîné, par quelque chose ou par son élan (10 %)

41 : Perte, totale ou partielle, de contrôle de moyen de transport - d'équipement de manutention (motorisé ou non) (8 %)

71 : En soulevant, en portant, en se levant (8 %)

51 : Chute de personne - de hauteur (6 %)

5. Les 6 types d'accident les plus importants (contact-blessure) de 2012 ayant entraîné le décès ou une incapacité permanente: pourcentage de ces accidents types dans chaque classe de gravité (décès ou IP). (64 % des accidents)



31 : Mouvement vertical, écrasement sur, contre (résultat d'une chute) (20 %)

63 : Coincement, écrasement – entre (13 %)

71 : Contrainte physique - sur le système musculo-squelettique (11 %)

51 : Contact avec Agent matériel coupant (couteau, lame) (9 %)

53 : Contact avec Agent matériel dur ou rugueux (7 %)

32 : Mouvement horizontal, écrasement sur, contre (4 %)